

## Avances Sede del AMM

En cuanto al avance en la construcción del Edificio del AMM, durante el mes de abril de 2017 se completaron las fundiciones correspondientes a la estructura principal, con ello se ha alcanzado una altura de 33.90 metros sobre el nivel de la calle. Simultáneamente se ha avanzado en la obra civil secundaria, que consiste en los muros de mampostería, rampas y gradas peatonales en los estacionamientos, bordillos y diques en los niveles de oficinas, etc.. En las semanas siguientes se completarán las fundiciones de los módulos de gradas, la cisterna del sistema de control de incendios y la losa de cierre de los ascensores, con lo que se alcanzará la altura de 36.80 metros sobre el nivel de la calle.

También se ha iniciado la colocación de los sistemas de extracción de aire, iluminación e instalaciones eléctricas en los niveles de estacionamiento, así como los acabados finales en paredes y techos. Actualmente ya se han trasladado las oficinas de campo de la empresa constructora a uno de los niveles de estacionamiento y se están utilizando los



Construcción Sede AMM  
abril - 2017

estacionamientos para los vehículos de la constructora y de los contratistas. Esto permitirá finalizar los trabajos exteriores en la zona donde se encontraban las oficinas de campo.

## Capacit@MM: Seminarios de Capacitación



Seminario Programación Semanal  
25 - abril - 2017

Conforme al programa de seminarios del año 2017, durante el mes de abril se impartieron los seminarios Programación de Largo Plazo Módulo II y Programación Semanal respectivamente.

En la segunda parte del seminario de Programación de Largo Plazo se expusieron las variables que son consideradas para la proyección de costos variables de generación. El seminario de Programación Semanal, impartido



Seminario Programación de Largo Plazo Módulo II  
03 - abril - 2017

el 25 de abril, mostró a los asistentes las consideraciones que se toman para la programación semanal de la operación óptima del parque generador en el sistema eléctrico del país, a través de un despacho de carga que minimice el costo total de la operación.

Para conocer más acerca de los Seminarios de Capacitación que ofrece el AMM y sus contenidos, presione click en el siguiente [enlace](#).



Energy & Extractives Week  
05 - abril - 2017

## Visita a Banco Mundial

El Banco Mundial realiza dos veces al año en sus oficinas centrales en Washington DC, la actividad denominada "Semana de la Energía -Energy & Extractives- EEX Week-", la cual es una actividad que reúne a más de 200 especialistas del banco de todo el mundo para el intercambio de conocimientos, experiencias y aprendizajes. El AMM fue invitado por el Banco Mundial, y participó como panelista en conjunto

con China y Europa, en la sesión llevada a cabo el día miércoles 05 de abril de 2017 denominada "Integración de Energías Renovables en la Red", sesión en la cual se compartió la experiencia que el AMM ha tenido en la integración de Tecnologías de Generación Intermitente (TGI) al S.N.I. de Guatemala, considerando el apoyo recibido al respecto por parte del Banco Mundial.

## Nuevas habilitaciones en el Mercado Mayorista (abril 2017)

En el mes de abril quedaron comercialmente habilitados en el Mercado Mayorista el generador Termica, S.A. (Bloque 1) con una capacidad instalada de 11.861 MW y el Generador Distribuido Renovable Hidroeléctrica Samuc 2 con una capacidad instalada de 1.680 MW

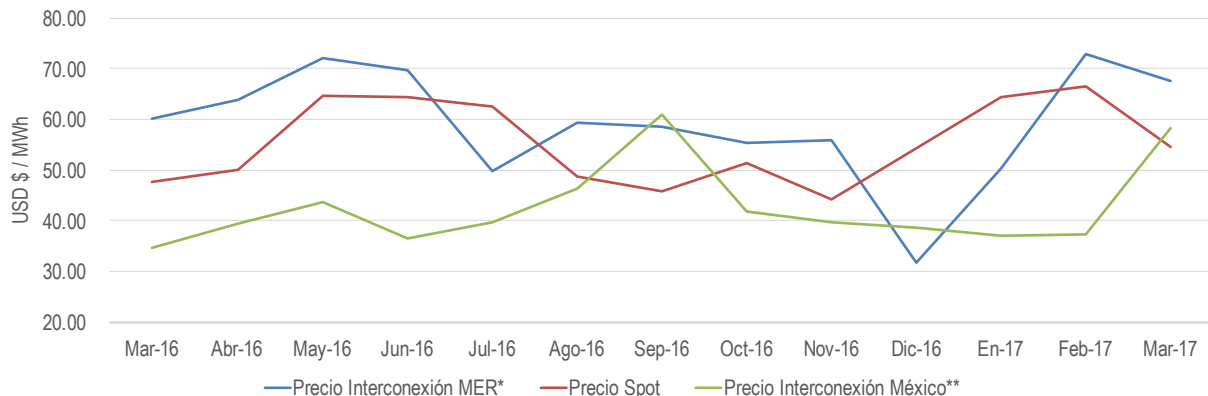
Dentro de los Grandes Usuarios habilitados se listan:

- Telecomunicaciones de Guatemala, S. A.
- Tenería Cifuentes, S. A.
- Atrium Servicios Comunes, S. A.
- Promifert
- Centro de Servicios Integrados, S. A.
- Agroindustria Legumex, S. A.
- A.T. Impresos, S. A.
- Procesos del Pacífico, S. A.
- Industria de Hamburguesas, S. A.
- SP Guatemala, S. A.
- Corporación Inmobiliaria Sol-Est, S. A.
- DISAR, S. A.
- TVA Guatemala, S. A.

## Estadísticas



### Promedio Precio MER, Interconexión México y Precio Spot

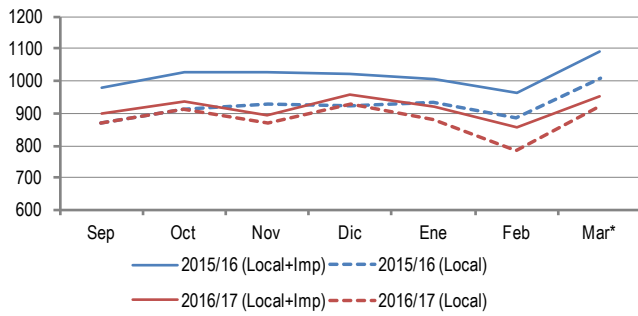


Precios no incluyen los costos del Mercado Mayorista

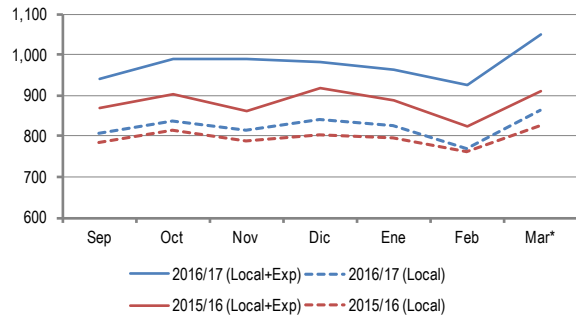
\* Datos de versión original  
\*\* Datos al mes de marzo (2017, versión original)

Fuente: Informe de Transacciones Económicas

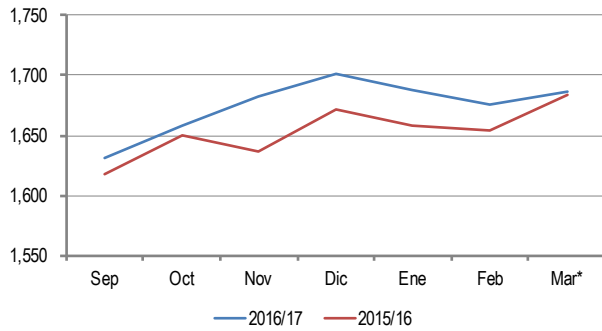
### Resumen de Producción de Energía (GWh)



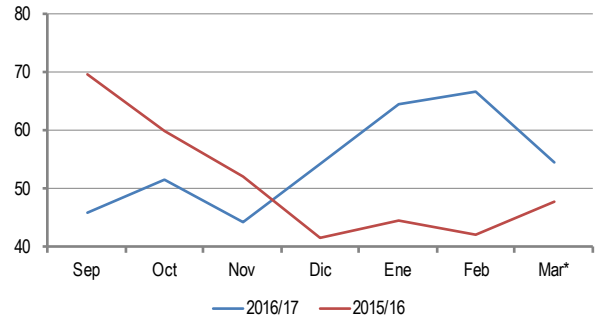
### Resumen de Consumo de Energía (GWh)



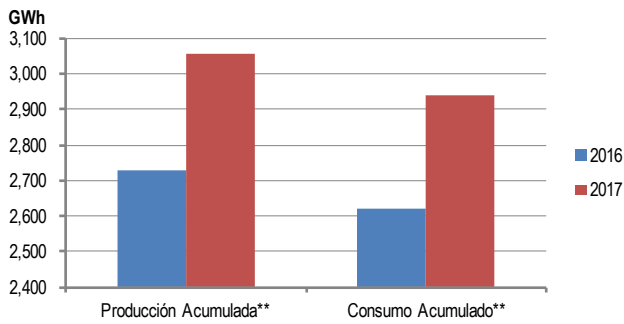
### Demanda de Potencia Máxima Mensual (MW)



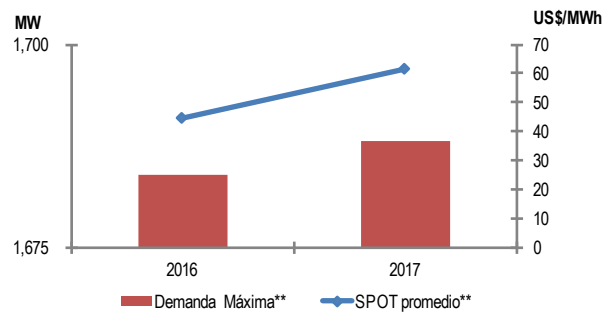
### Promedio mensual del Precio Spot de la energía US\$ / MWh



### Producción y Consumo Acumulado (GWh)



### Demanda Máxima y Precio Spot de la Energía US\$ / MWh



\* Datos de versión original  
\*\* Datos al mes de marzo (2017, versión original)

Fuente: Informe de Transacciones Económicas