

Editorial



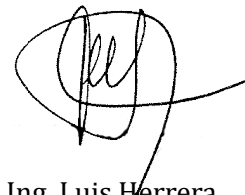
de transmisión y generación del Sistema Nacional Interconectado.

En cuanto al sistema de generación, se prevé un dinamismo tal, que tendrá un importante incremento del orden de los 245 MW. De este monto han entrado ya en operación comercial, en mayo, 27.5 MW, lo que constituye un nuevo reto para el Administrador del Mercado Mayorista, optimizar y operar estos bloques adicionales de generación, lo cual se logra a través de la adecuada planificación, en sus diferentes horizontes, siempre en busca del objetivo primordial de nuestra institución de abastecer

Este mes dio inicio el año estacional 2016-2017, período de muchas expectativas para nuestros Agentes en cuanto al desarrollo de los sistemas

las demandas de potencia y energía con los márgenes operativos adecuados, para garantizar los criterios de calidad y niveles mínimos de servicio, de la manera más económica para el sistema.

Este incremento en la disponibilidad, no solamente representa un reto para el AMM, sino también para los Participantes del Mercado Mayorista, a quienes se les presenta la oportunidad de comercializar la energía disponible adicional fuera de las fronteras de nuestro país, situación que estamos seguros hará que el mercado mayorista de energía eléctrica de Guatemala, continúe con el liderazgo a nivel regional que ha mantenido.



Ing. Luis Herrera
Gerente General

Lo más relevante del mes



Oferta Firme y Oferta Firme Eficiente

El día 18 de mayo del 2016, el AMM realizó una presentación en la Asociación de Generadores con Energía Renovable (AGER) donde participaron los agremiados de esta asociación.

Los temas centrales de esta exposición fueron la Oferta Firme (OF) y Oferta Firme Eficiente (OFE), aclarando todas las dudas que tenían los Participantes al respecto. Además, se desarrollaron temas como la Garantía del Suministro, el Coeficiente de Disponibilidad, las Pruebas de Potencia Máxima, Pruebas de Disponibilidad, entre otros.

Esta actividad resultó sumamente enriquecedora para ambas partes, ya que se aclararon las interrogantes que se poseían con estos temas y se pudo exponer la importancia de la información solicitada por parte del AMM.



Reunión AMM - AGER
18 mayo 2016

El desarrollo de estas actividades es fundamental para asegurar que los generadores con energía renovable que quieren ser participantes en el Mercado Mayorista conozcan las razones primordiales de los requerimientos que se solicitan.

Seminarios de Capacitación Capacit@MM

El 11 de mayo, se desarrolló el Seminario de Operación en Tiempo Real, donde inicialmente se explicó la estructura en la que funciona el Mercado Mayorista para luego dar paso a las acciones que el Administrador del Mercado Mayorista toma para asegurar el cubrimiento de la demanda al mínimo costo y satisfaciendo los criterios de calidad. Se recalca la importancia del Centro de Control del AMM ya que éste vigila en tiempo real el estado del sistema: generación de las plantas, flujos por las líneas, niveles de voltaje, frecuencia, interconexiones, niveles de embalses.



Seminario de Capacitación Operación en Tiempo Real
11 mayo 2016

Para consultar el programa de seminarios para el año 2016 y los requisitos para participar de los mismos puede hacer [click aquí](#).

Nuevas habilitaciones en el Mercado Mayorista (Mayo 2016)

En el mes de mayo se realizaron las habilitaciones comerciales de los generadores:

- *Planta de Generación San Isidro* con una capacidad instalada de 62.40 MW,
- *Hidroeléctrica Las Fuentes II* con 14.17 MW,
- *Hidroeléctrica El Cafetal* con 7.77 MW e
- *Hidroeléctrica Raaxha Unidad I* con 1.5 MW,

así mismo quedó habilitado el GDR *Pequeña Hidroeléctrica El Conacaste* con una capacidad instalada de 3MW.

A continuación se listan los Grandes Usuarios habilitados comercialmente durante el mes:

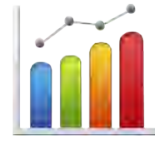
- Polycolor Internacional, S. A.
- Avícola Villalobos, S.A. (Granja Guatalón y Granja La Felicidad)
- Muebles Continental, S. A.
- Comercializadora y Productora de Bebidas Los Volcanes, S. A.
- Pollo Campero S. A. (La Felicidad, Coatepeque)



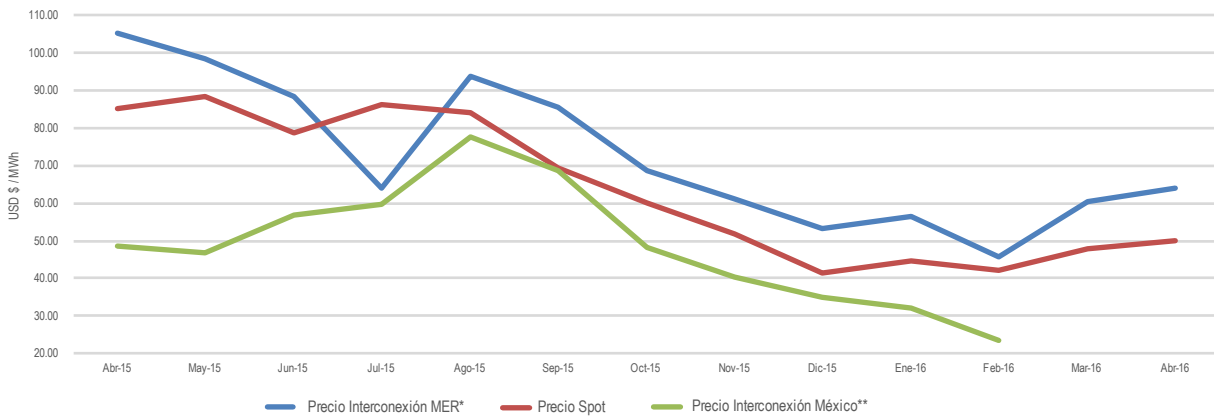
Nueva dirección de contacto con
Atención al Participante del Mercado Mayorista

atencion@amm.org.gt

Estadísticas Anuales

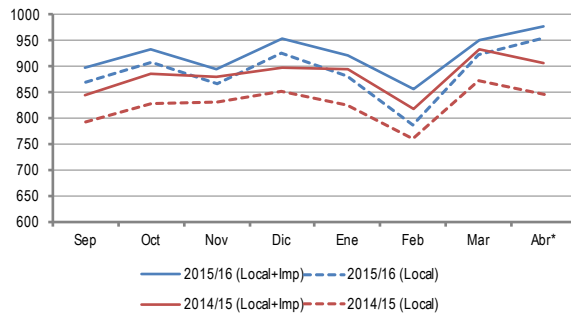


Promedio Precio MER vs. Precio Spot

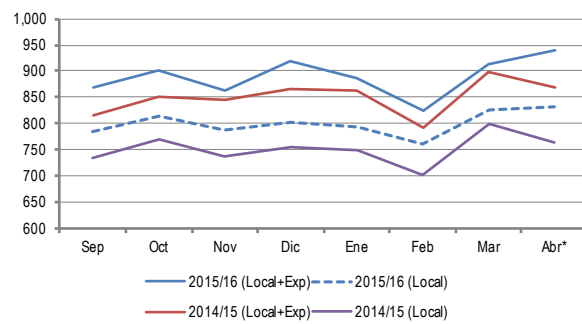


Nota: Precio Interconexión México Mar-16 y Abr-16 SIN DATOS

Resumen de Producción de Energía (GWh)



Resumen de Consumo de Energía (GWh)



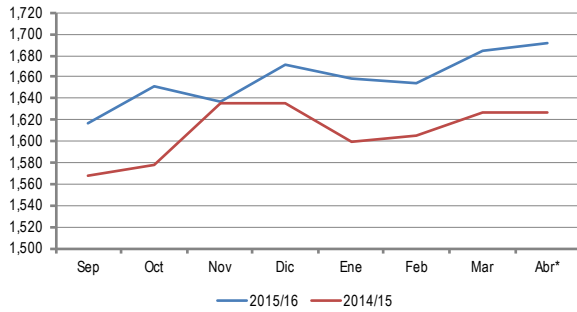
El Precio Spot no incluye los costos del Mercado Mayorista

* Datos de versión original

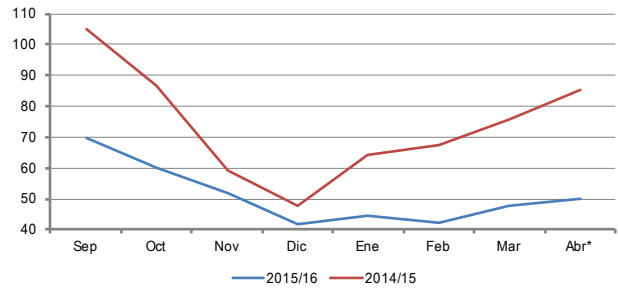
** Datos al mes de abril (2016, versión original)

Fuente: Informe de Transacciones Económicas

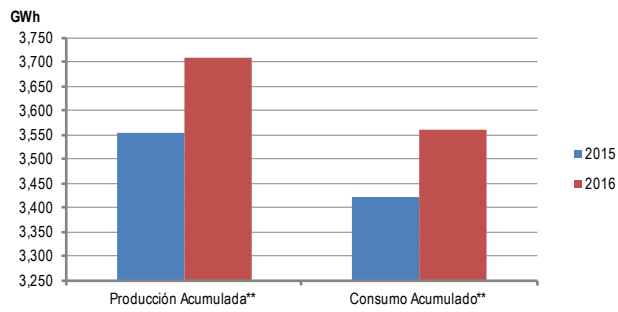
Demanda de Potencia Máxima Mensual (MW)



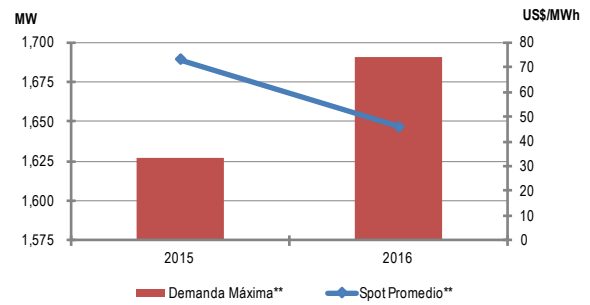
Promedio mensual del Precio Spot de la energía US\$ / MWh



Producción y Consumo Acumulado (GWh)



Demanda Máxima y Precio Spot de la Energía US\$ / MWh



* Datos de versión original
 ** Datos al mes de abril (2016, versión original)

Fuente: Informe de Transacciones Económicas