

Boletín Informativo

Ciudad de Guatemala | Junio 2014



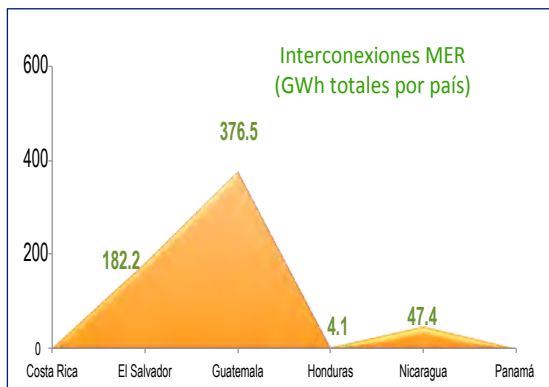
El Administrador del Mercado Mayorista presenta la edición número once del boletín informativo, en donde se publican noticias del AMM y estadísticas recientes del Mercado Mayorista

En junio se convocó a una reunión a los agentes del Mercado Mayorista acerca de la determinación de Máximas Transferencias de Potencia entre los países del Sistema Eléctrico Regional y sus efectos en la operación del mercado eléctrico guatemalteco con el resto de países de la región; se informó también de las acciones que el AMM ha tomado en virtud de estos efectos.

En relación al desarrollo de cursos de capacitación a personal de las empresas participantes del Mercado Mayorista, se impartió el curso de Medición Comercial, en donde se dio a conocer la operación del Sistema de Medición Comercial y los principales aspectos a tener en cuenta en el Mercado Mayorista Guatemalteco.

Nos interesa informarle sobre los temas de su interés, agradecemos sus sugerencias y comentarios a la publicación de este boletín a través de la dirección consultas@amm.org.gt

Reunión: Máximas Transferencias de Potencia entre países del SER y su aplicación



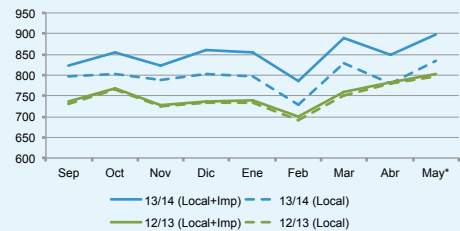
Interconexiones MER período de Enero a Mayo 2014
Fuente: Informe EOR de Operación Técnica y Comercial del MER junio 2014

El día 2 de junio se realizó una reunión, donde se convocó a los participantes del Mercado Mayorista Guatemalteco para darles a conocer acerca de los principales efectos de los criterios de determinación de Máximas Transferencias de Potencia -MTP- entre los países del Sistema Eléctrico Regional, destacando la limitación a los agentes de la región al acceso de energía más barata y la posibilidad de vender energía a precios competitivos; además derivado de las MTP se genera una congestión en los enlaces entre Guatemala y El Salvador, Nicaragua y Costa Rica y Costa Rica y Panamá, lo que repercute en las señales de inversión en transmisión.

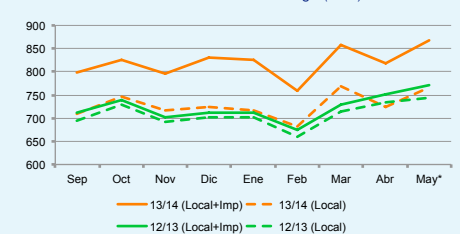
Datos Estadísticos

A continuación se presenta una comparación entre los meses de septiembre 2012 a mayo 2013 (12/13) y los meses de septiembre 2013 a mayo 2014 (13/14), de algunos resultados del Mercado Mayorista

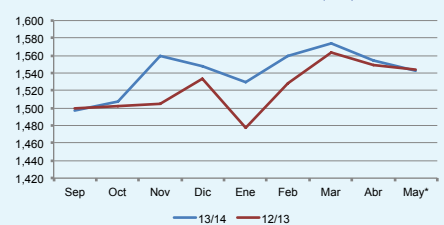
Resumen de Producción de Energía (GWh)



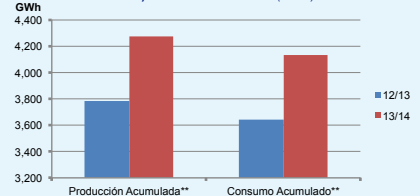
Resumen de Consumo de Energía (GWh)



Demanda de Potencia Máxima Mensual (MW)

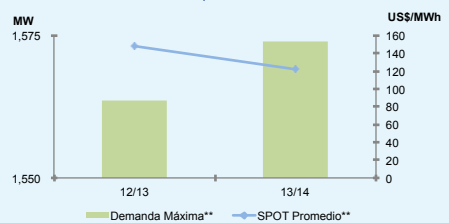


Producción y Consumo Acumulado (GWh)



* Datos de versión original
** Datos al mes de mayo (2014, versión original)

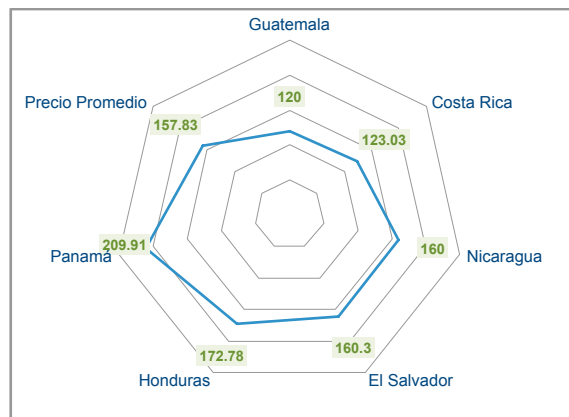
Promedio mensual del Precio Spot de la energía US\$ / MWh



Fuente: Informes de Transacciones Económicas

Debido a estos inconvenientes el AMM ha tomado ciertas acciones en beneficio del Mercado Eléctrico Regional, con el envío de notas al Ente Operador Regional -EOR- solicitando la corrección de valores sobre los criterios de determinación de MTP, asimismo se ha solicitado a la Comisión Regional de Interconexión Eléctrica -CRIE- la revisión de la metodología MTP y mejoras al Sistema Integrado de Información del MER.

El AMM estará dando a conocer a sus Agentes en relación a los avances que se logren, referentes al tema.



Precios Promedios Nacionales 2013 (US\$/MWH)

Fuente: Informe EOR de Operación Técnica y Comercial del MER junio 2014

Capacit@MM



En seguimiento al plan de cursos de capacitación para el presente año, el día 19 de junio se llevó a cabo el curso de Medición Comercial dirigido a personal de las empresas participantes del Mercado Mayorista.

Durante el curso se presentaron las definiciones básicas respecto al tema de Medición Comercial para el entendimiento general del curso. Se dio a conocer los dos sistemas de Medición Comercial existentes: SMEC (Sistema de Medición Comercial) y SIMECR (Sistema de Medición Comercial Regional) y se expuso acerca de las actividades que los equipos de Medición Comercial realizan.

El 26 de junio se impartió el Módulo I del Curso de Operación del Agente Generador y GDR, en el cual se abordaron los temas de Oferta Firme, Oferta Firme Eficiente y las pruebas de potencia máxima y pruebas de disponibilidad. Los siguientes módulos del curso se completarán en el mes de julio.


Para consultar programa de cursos, fechas y demás requisitos puede hacerlo presionando [click aquí](#). Cualquier duda o información adicional puede escribirnos a: consultas@amm.org.gt

Actualizaciones en sitio web del AMM



Portada Resumen Gráfico del Mercado Mayorista

Como parte de las mejoras que el AMM está realizando respecto a la atención y comunicación con el participante del Mercado Mayorista, dentro del sitio web del AMM se ha colocado la opción de Encuestas de Satisfacción para que sea llenada por los visitantes de la página y dejen saber sus opiniones o sugerencias acerca del sitio o bien para que reporten cualquier tipo de falla.

Para acceder a esta encuesta, el visitante deberá hacer click en el ícono  ubicado en la parte derecha de la pantalla.

Así mismo el AMM pone a disposición de los Participantes un Resumen Gráfico de lo que sucede semana a semana en el Mercado Mayorista, se presenta una gráfica del día de máxima demanda durante la semana y las tecnologías utilizadas para cubrir esa demanda, una comparación del precio Spot Guatemala vrs el precio del MER y un promedio del Precio de Oportunidad de la Energía.

Puede acceder a este Reporte en www.amm.org.gt, en la sección de Resultados de la Operación >> Semanales >> Selecciona el Informe: [Resumen Gráfico del Mercado Mayorista](#) >> Selecciona una [fecha](#) en el calendario >> Presiona click en [Ver Documento](#). (Reporte disponible desde la semana 24 del año 2014).