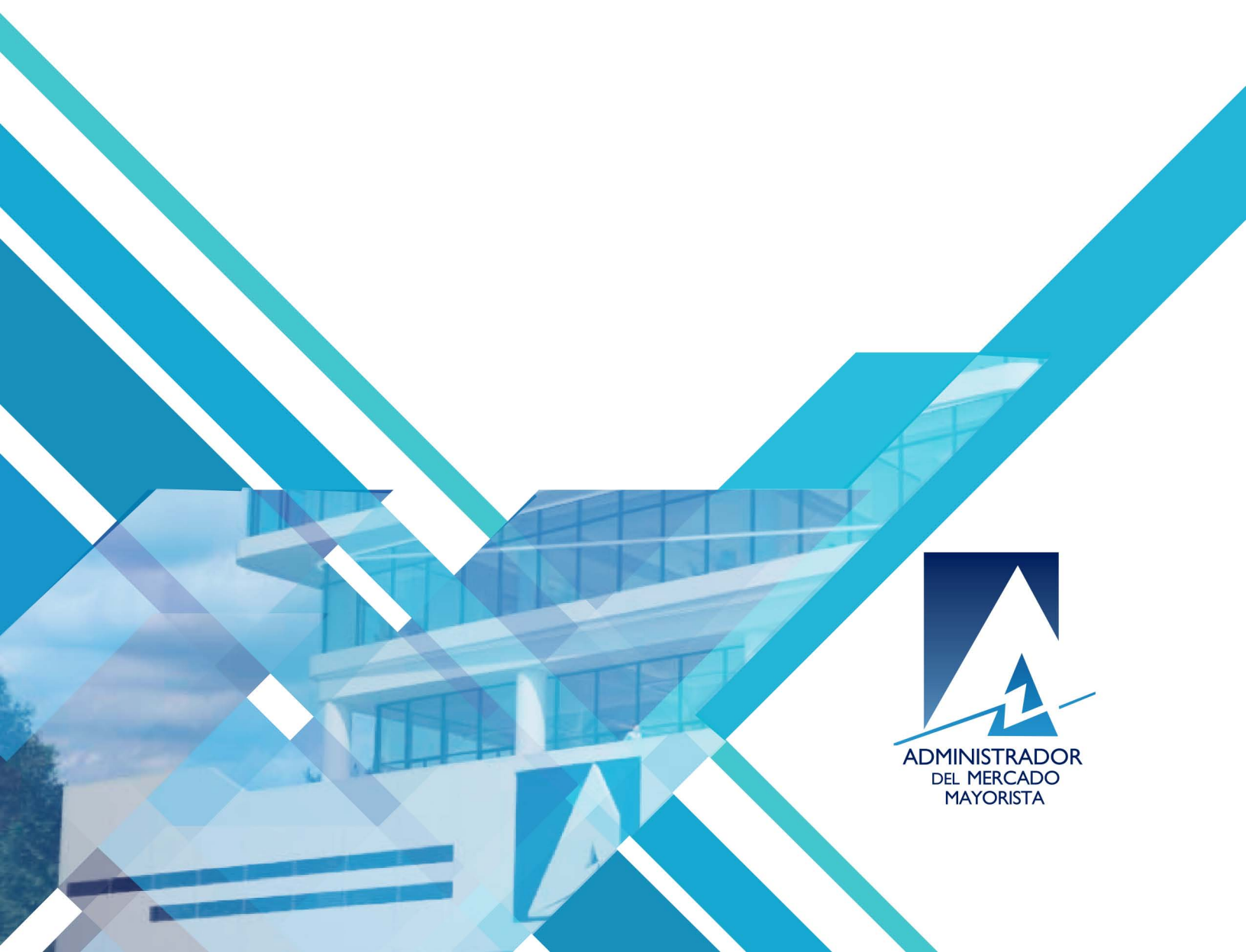


INFORME ESTADÍSTICO

2017



Presentación

El Administrador del Mercado Mayorista -AMM- presenta los resultados de la operación del Mercado Mayorista de Electricidad de Guatemala para el período comprendido del 1 de enero al 31 de diciembre de 2,017.

Resultados de Energía

La generación total de energía para el año 2,017 fue de 12,381.28 GWh, de los cuales 11,489.90 GWh fueron generados localmente y 891.38 GWh corresponde a energía importada del Mercado Eléctrico Regional y de México. El 46.56% de la energía fue de origen hidráulico, 3.32% de motores recíprocos, 23.58% de turbinas de vapor, 13.89% de cogeneradores (también turbinas de vapor), 2.04% de origen geotérmico, 0.04% de turbinas de gas, 1.60% de origen fotovoltaicos, 1.76% de origen eólico y 7.20% de importaciones. El consumo local de energía incluyendo los Consumos Propios reportados de las unidades, centrales generadoras y equipos de transporte de energía eléctrica, alcanzó los 10,120.95 GWh, con un crecimiento del 2.16% respecto al año anterior. Las pérdidas en los sistemas de transmisión Principal y Secundarios fueron de 402.57 GWh, que representan un 3.25% de la producción total.

La exportación de energía al Mercado Eléctrico Regional -MER- incluyendo desviaciones, fue de 1,753.94 GWh, con lo cual el país alcanzó un 71.68 % de participación en las inyecciones de energía en el MER, representando esto un 14.17% de la producción total del país. Los retiros de energía en el MER incluyendo desviaciones, fueron de 38.33 GWh que corresponden a un 0.31% de la producción total del país. Por lo tanto, Guatemala resultó exportador neto al MER con 1,715.61 GWh.

La exportación de energía para México incluyendo desviaciones fue por un monto de 103.82 GWh, representando un 0.84% de la producción total del país. La importación de energía desde la Interconexión con el Sistema de México incluyendo desviaciones fue de 816.53 GWh, representando esto un 6.89% de la producción del país.

La Generación Forzada del sistema eléctrico debido a diversas restricciones, tuvo un monto total anual de US\$ 19,120,639.35.

Resultados de Servicios Complementarios

En el año 2,017 por el Servicio Complementario de Reserva Rodante Operativa -RRO- se remuneró un total de US\$ 15,845,902.16. Por el servicio de Reserva Rápida -RRA- se remuneró un total de US\$ 8,294,425.79.

Resultados de Potencia

Durante el año 2,017 se incorporaron 107.918 MW de generación a la operación del Mercado Mayorista (capacidad instalada operable), por Xacbal Delta (30.016), Manantial 3 (0.523), Hidroeléctrica Los Patos (4.630), Hidroeléctrica El Corozo (0.900), Hidroeléctrica Miraflores (0.837), Hidroeléctrica La Ceiba 1 (0.686), Hidroeléctrica Carmen Amalia (0.686), Pequeña Hidroeléctrica Xolhuitz (2.300), Granja

Solar Taxisco (1.500), Granja Solar el jobo (1.000), Granja Solar La Avellana (1.000), Granja Pedro de Alvarado (1.500), Hidroeléctrica Samuc 2 (1.680), Biogas Vertedero El Trebol Fase II (3.600), Hidroeléctrica El Triángulo (0.960), Hidroeléctrica Nueva Hydrocon (1.000), Hidroeléctrica La Viña (0.290), Hidroeléctrica El Salto Marinalá (5.000), Hidroeléctrica Cutzán (1.950), Granja Solar Buena Vista (1.500), Biomasa Santa Ana (1.062), Térmica B1 (14.120), Térmica B2 (31.178). Derivado de las pruebas de Potencia Máxima y de las centrales que salieron del SNI, se disminuyeron 177.477 MW del total de Centrales de Generación. El promedio de desvíos de potencia positivos fue de 1,095.88 MW por mes, alcanzando su máximo valor en el mes de julio con 1,190.71 MW. El promedio de desvíos de potencia negativos fue de 45.53 MW por mes, alcanzando su máximo valor en el mes de abril con 117.28 MW. El precio promedio del Desvío de Potencia Positivo fue de 0.38 US\$/KW-mes.

Cargos por Concepto de Peaje en los Sistemas Principal y Secundarios de Transporte

Por concepto del Peaje del Sistema Principal de Transmisión, el monto total remunerado para el año 2,017 fue de US\$ 70,274,549.93. Derivado de la asignación del cargo por Peaje en los Sistemas Secundarios de Transporte, el total remunerado fue de US\$ 53,035,158.99.

Costos Diferenciales de los Contratos Existentes

El monto total liquidado por este concepto para el año 2017 fue de US\$ 28,675,513.67.

Cargo del Saldo Precio de la Potencia y de la Energía Excedente de los Contratos por Licitación

El monto total liquidado por este concepto para el año 2017 fue de US\$ 12,625,454.74.

Tendencias e Indicadores

El promedio anual del precio de oportunidad de la energía del Mercado Mayorista fue de 51.48 US\$/MWh, que representa un decremento de 0.41 % respecto al año anterior. El promedio de los precios de oportunidad de la energía del MER fueron de 46.78 US\$/MWh (Expost) y 64.49 US\$/MWh (Exante).

La demanda máxima de potencia registrada para el sistema nacional interconectado ocurrió el día martes 04 de abril de 2017 y fue de 1,749.50 MW. El consumo diario máximo de energía registrado para el Sistema Nacional Interconectado ocurrió el día miércoles 05 de abril de 2017 y fue de 30.53 GWh. La capacidad instalada operable del sistema, calculada al final del año fue de 3,362.29 MW para el período de Zafra. El factor de carga anual calculado para el sistema fue de 68.67%.

Respecto a la Operación del Sistema, el 99.97% de valores registrados por el sistema SCADA se centraron en el rango de -0.15Hz y +0.15Hz respecto la frecuencia nominal del SNI que es de 60 Hz.

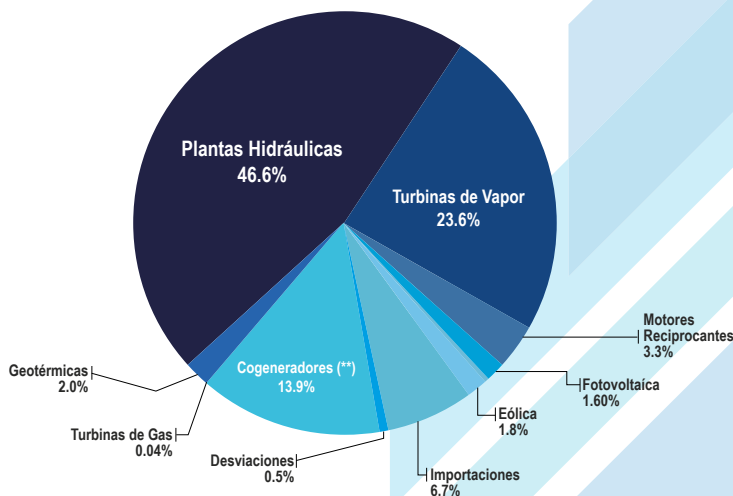
Resultado de Energía

RESUMEN DE PRODUCCIÓN DE ENERGÍA (GWh)

	Ene	Feb	Mar	Abr	May	Jun	Jul	Ago	Sep	Oct	Nov	Dic	Total
+ Producción S. N. I.	934.99	884.48	1,006.05	947.43	927.35	973.90	1,011.77	994.07	914.93	965.06	967.92	961.96	11,489.90
+ Importación	64.13	71.70	80.47	79.46	119.41	65.38	77.00	72.91	52.26	46.84	53.17	45.98	828.71
+ Desviaciones	5.02	4.81	5.37	4.31	4.42	5.65	5.71	4.47	5.70	6.45	6.13	4.64	62.67
Total	1,004.14	961.00	1,091.89	1,031.20	1,051.18	1,044.92	1,094.48	1,071.45	972.89	1,018.34	1,027.22	1,012.58	12,381.28

* Desviaciones e inadvertidas

PARTICIPACIÓN EN PRODUCCIÓN DE ENERGÍA POR TIPO DE TECNOLOGÍA



	GWh	%
Cogeneradores (**)	1,719.26	13.89%
Turbinas de Gas	4.95	0.04%
Geotérmicas	253.05	2.04%
Plantas Hidráulicas	5,765.33	46.56%
Turbinas de Vapor	2,919.72	23.58%
Motores Reciprocantes	411.34	3.32%
Fotovoltaica	198.20	1.60%
Eólica	218.06	1.76%
Importaciones	828.71	6.69%
Desviaciones	62.67	0.51%
Total	12,381.28	100.00%

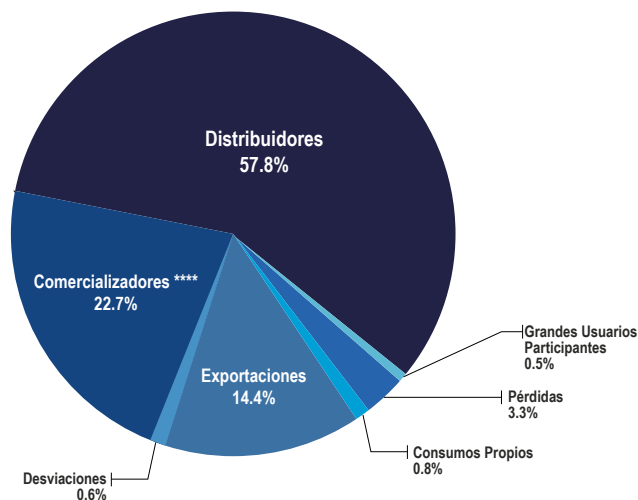
** Turbinas de vapor.

RESUMEN DE CONSUMO DE ENERGÍA (GWh)

	Ene	Feb	Mar	Abr	May	Jun	Jul	Ago	Sep	Oct	Nov	Dic	Total
- Consumo S. N. I.	833.00	775.05	867.29	836.11	882.18	826.36	856.12	866.47	840.56	861.24	833.29	843.28	10,120.95
- Exportación	132.50	148.06	182.11	153.90	127.50	179.38	198.77	165.24	92.65	115.16	156.34	134.54	1,786.15
- Desviaciones ***	6.85	5.83	6.25	5.02	6.28	5.07	6.35	6.36	6.36	5.85	5.86	5.53	71.61
- Pérdidas	31.79	32.06	36.23	36.17	35.22	34.10	33.24	33.38	33.32	36.10	31.73	29.23	402.57
Total	1,004.14	961.00	1,091.89	1,031.20	1,051.18	1,044.92	1,094.48	1,071.45	972.89	1,018.34	1,027.22	1,012.58	12,381.28

* Desviaciones e inadvertidas de exportación

COMPOSICIÓN POR TIPO DE CONSUMO DE ENERGÍA



	GWh	%
Comercializadores ****	2,805.04	22.7%
Distribuidores	7,156.98	57.8%
Grandes Usuarios Participantes	56.39	0.5%
Pérdidas	402.57	3.3%
Consumos Propios	102.54	0.8%
Exportaciones	1,786.15	14.4%
Desviaciones	71.61	0.6%
Total	12,381.28	100%

**** Comercializadores: Consumo de Grandes Usuarios a través de Comercializadores

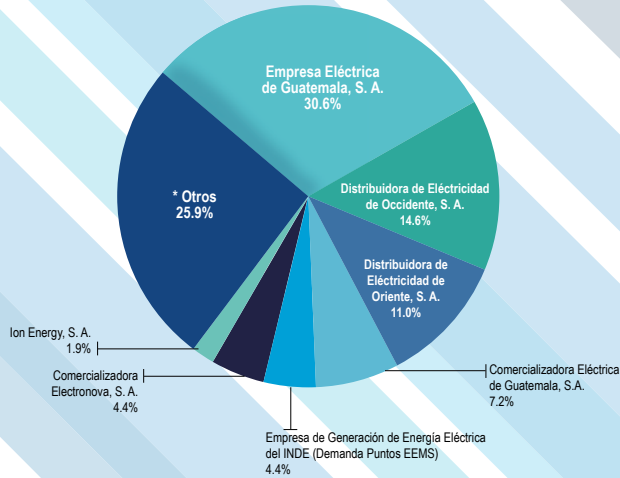
PARTICIPACIÓN EN LA PRODUCCIÓN DE ENERGÍA (GWh)

PARTICIPANTES	ENE	FEB	MAR	ABR	MAY	JUN	JUL	AGO	SEP	OCT	NOV	DIC	TOTAL
Agen, S.A.	1.21	0.99	1.16	1.14	1.90	2.90	3.02	2.73	2.90	3.01	2.45	1.70	25.11
Agrícola La Entrada S.A.	0.60	0.34	-	0.19	2.04	0.24	0.10	-	-	-	-	-	6.86
Agro Comercializadora del Polochic, S.A.	3.76	2.27	2.34	1.74	2.16	8.14	9.69	7.97	8.20	10.47	4.36	4.27	65.40
Agroforestal El Cedro, S.A.	-	-	-	-	0.00	0.00	-	0.00	0.00	0.00	0.00	0.00	0.00
Agrogeneradora, S.A.	-	0.00	1.00	1.21	1.83	2.80	2.99	2.57	2.48	2.22	1.37	1.05	19.53
Agroindustrial Piedra Negra, S.A.	0.67	0.59	0.64	0.55	0.63	0.73	0.73	0.75	0.83	0.92	0.80	0.89	8.80
Agropecuaria Altor, S.A.	0.15	0.07	0.07	0.08	0.07	0.66	0.57	0.57	0.74	0.81	0.51	0.40	4.87
Agroprop, S.A.	1.17	0.67	0.80	0.29	1.85	1.46	1.86	1.61	1.96	2.42	1.18	1.50	16.19
Animay, Asociados Consultores, S.A.	2.01	1.52	1.55	1.39	4.04	8.92	7.81	7.09	11.10	6.78	4.82	2.78	59.80
Alternativa de Energía Renovable, S.A.	16.42	14.64	17.31	17.89	12.38	11.57	15.35	15.42	13.27	12.77	15.93	15.30	178.26
Anacapi, S.A.	67.84	61.82	66.93	66.54	56.85	30.37	7.21	6.12	-	-	33.75	68.75	466.19
Biomass Energy, S.A.	0.78	0.55	0.45	0.60	1.76	2.08	1.94	2.07	2.09	2.15	1.80	1.20	17.48
Caudales Renovables S.A.	15.27	14.49	17.24	17.41	6.31	5.77	0.00	0.32	0.00	0.04	14.27	20.67	111.78
Central Agro Industrial Guatemala, S.A.	-	-	-	-	-	-	-	-	-	-	-	-	-
Central Generadora Santa Lucia, S.A.	1.01	0.63	0.57	0.52	0.53	4.98814	4.51	4.63	5.55	5.03	2.58	1.17	33.71
Comercializadora Comertitlan, S.A.	15.53	12.80	13.56	12.17	12.56	12.17231	9.39	12.03	11.71	7.36	11.16	13.89	144.32
Comercializadora de Electricidad Centroamericana, S.A.	0.03	0.03	0.02	0.02	0.02	0.02	0.19	0.02	0.02	0.02	0.02	0.02	1.15
Comercializadora de Energía para El Desarrollo, S.A.	0.04	0.03	0.02	0.02	0.08	0.18	0.40	3.11	3.13	3.26	1.73	0.92	15.92
Comercializadora Duke Energy de Centro América, LTDA.	0.05	0.05	0.18	0.18	0.11	0.11	-	-	-	-	-	-	0.48
Comercializadora Eléctrica de Guatemala, S.A.	12.42	9.85	9.98	9.03	14.65	20.67	16.71	18.00	17.32	19.05	13.94	13.72	175.55
Comercializadora Eléctrica del Pacífico, S.A.	0.39	1.52	1.39	1.17	1.76	2.26	2.26	2.46	2.26	2.60	2.31	1.85	23.43
Comercializadora Eléctrica La Unión, S.A.	1.79	1.47	1.71	1.51	0.22	0.02	-	-	-	-	-	-	6.71
Comercializadora Electronova, S.A.	3.31	2.65	3.16	1.95	2.73	7.63	9.17	8.58	8.24	8.77	5.59	4.45	66.23
Comercializadora Electronova, S.A. (Importación La Vega)	0.03	0.06	-	-	0.14	-	-	-	-	0.30	0.03	-	1.15
Comercializadora Electronova, S.A. (Importación México)	0.71	-	-	-	0.00	-	-	-	-	0.11	-	-	0.83
Comercializadora Electronova, S.A. (Importación Panaluya)	-	-	-	-	-	-	-	-	-	-	-	-	0.15
Comercializadora Orzul Energy de Centro America, LTDA.	-	-	-	-	-	-	-	-	-	-	-	-	0.10
Compañía Agrícola Industrial Santa Ana, S.A.	47.70	43.88	47.93	42.07	31.96	15.46	0.00	0.00	0.00	0.00	22.75	47.37	299.12
Compañía Agrícola O.V., S.A.	-	-	-	-	-	0.00	0.00	0.01	0.02	0.02	0.03	0.02	0.10
Compañía Eléctrica La Libertad, S.A.	1.44	-	6.81	8.73	9.46	4.93	0.29	-	-	-	0.51	0.42	33.72
Compra de Materias Primas, S.A.	0.48	0.48	0.43	0.43	0.69	0.67	0.77	0.74	0.86	0.75	0.47	0.75	7.83
Concepción, S.A.	11.08	10.60	11.36	11.95	3.27	-	-	-	-	0.02	2.46	7.87	58.59
Construtora S & M	-	-	-	-	-	-	-	-	-	-	0.00	0.00	0.00
Corralito, S.A.	0.65	0.55	0.63	0.59	0.62	0.61	0.84	0.93	0.87	1.02	0.43	0.06	3.55
Cuestamoras Comercializadora Eléctrica, S.A.	0.08	0.09	0.11	0.30	0.47	0.45	0.32	0.20	0.59	0.43	0.43	0.06	3.55
Cuestamoras Comercializadora Eléctrica, S.A. (Importación La Vega)	0.00	0.00	-	-	-	-	-	-	-	-	-	-	0.00
Desarrollos Las Uvilas, S.A.	0.25	0.19	0.18	0.18	0.54	0.85	0.36	1.04	0.90	1.01	0.71	0.38	0.34
Desviaciones Graves MER Bonificables (Importación)	-	-	0.10	-	-	0.10	-	-	-	0.03	-	-	0.00
Desviaciones Graves MER Compensables (Importación)	-	-	0.10	-	-	-	-	-	-	-	-	-	0.10
Desviaciones Normales MER (Importación)	1.54	1.82	2.48	0.10	1.85	1.57	2.31	3.03	2.29	2.26	2.20	2.31	25.70
Desviaciones Normales MER (Importación)	43.80	51.33	51.07	61.94	-	-	-	-	-	-	-	-	231.04
El Pilar, S.A.	7.91	6.91	6.22	0.00	2.39	1.19	0.99	1.08	1.08	2.46	1.61	2.01	18.61
Electro Generación, S.A.	3.99	1.51	1.22	0.00	2.39	1.19	0.99	1.08	1.08	2.46	1.61	2.01	18.61
Empresa de Comercialización de Energía Eléctrica del INDE	-	-	-	-	-	-	-	-	-	-	-	-	0.41
Empresa de Generación de Energía Eléctrica del INDE	101.26	94.22	113.24	115.81	144.24	214.73	272.96	261.40	289.03	279.02	213.41	178.68	2,258.00
Energía del Caribe, S.A.	63.37	71.65	80.25	71.19	88.32	64.67	77.00	72.91	50.21	46.02	52.67	45.40	783.65
Energía Inadvertida México (Importación)	-	-	-	-	-	-	-	-	-	-	-	-	36.52
Energía Limpia de Guatemala, S.A.	3.48	2.99	2.79	2.36	2.84	3.23	1.21	1.39	25.04	38.09	22.83	16.35	117.50
Energías del Ocosito, S.A.	1.17	0.88	0.88	0.77	2.31	5.02	4.56	4.11	6.49	4.02	1.66	34.68	166.34
Energías Renovables Amio, S.A.	0.00	0.01	0.04	0.05	0.14	0.22	0.22	0.34	0.38	0.36	0.43	0.25	2.05
Energías San José, S.A.	68.84	63.70	77.48	69.39	79.48	66.62	90.81	72.84	71.45	59.85	30.07	88.20	880.70
Eólico an Antonio el Sitio, S.A.	16.13	12.19	20.63	8.79	3.93	13.90	7.45	1.46	11.61	22.75	26.74	14.73	147.30
Esti, S.A.	18.45	17.70	12.50	14.01	18.88	12.46	7.00	11.59	3.61	26.37	19.39	15.88	116.00
General, S.A.	6.18	5.71	4.84	5.45	0.05	0.05	0.00	0.01	0.08	0.07	0.09	0.01	0.35
Generadora del Atlántico, S.A.	-	-	-	-	-	-	-	-	-	-	-	-	-
Generadora de Energía el Prado, S.A.	0.02	-	0.00	0.00	0.08	0.30	0.40	0.39	0.39	0.55	0.23	0.16	2.23
Generadora de Occidente, LTDA.	10.71	8.06	9.67	11.84	10.64	19.83	16.38	17.34	23.40	20.40	13.13	13.15	180.90
Generadora del Este, S.A.	15.24	6.51	8.79	6.73	6.73	6.42	4.23	6.45	6.38	6.38	7.24	6.17	76.17
Generadora Eléctrica del Norte LTDA.	2.35	0.20	0.29	0.40	1.28	0.21	-	-	0.02	0.02	0.30	0.21	5.26
Generadora Eléctrica La Paz, S.A.	0.24	0.23	0.23	0.31	0.56	0.61	0.59	0.58	0.76	0.76	0.66	0.43	5.85
Generadora Eléctrica Las Victorias, S.A.	0.13	0.15	0.24	0.25	0.24	0.24	0.24	0.24	0.24	0.24	0.24	0.24	2.24
Generadora Montecristo S.A.	2.95	2.18	2.63	2.48	3.45	5.34	5.02	4.76	6.44	6.97	3.60	3.60	49.40
Grupo Cuzán, S.A.	-	0.08	0.10	0.23	-	-	-	-	0.00	0.05	0.26	-	0.00
Grupo Generador de Oriente, S.A.	-	-	-	-	-	-	0.37	0.07	0.15	0.05	0.26	-	1.34
Hidro Jumina, S.A.	1.96	1.43	1.62	0.80	2.57	5.16	5.86	9.21	4.95	5.89	3.05	2.09	40.61
Hidro Xacbal	27.19	14.76	12.90	11.50	12.37	40.58	55.26	49.77	50.80	61.52	41.29	25.63	403.56
Hidroeléctrica Carmen Amalia, S.A.	-	-	0.01	0.04	0.21	0.04	0.07	0.04	0.30	0.30	0.06	0.06	0.68
Hidroeléctrica El Brote, S.A.	0.15	0.12	0.10	0.11	1.54	0.68	0.83	1.30	1.30	1.47	0.47	0.76	7.62
Hidroeléctrica El Cobano, S.A.	1.62	1.41	1.50	1.12	1.90	3.61	3.18	2.52	4.66	4.45	2.15	1.78	29.89
Hidroeléctrica El Corozo	0.04	0.10	0.10	0.10	0.27	0.43	0.37	0.38	0.50	0.56	0.40	0.24	3.50
Hidroeléctrica Maxanal, S.A.	2.24	1.17	1.01	0.30	0.52	2.40	2.83	2.82	3.30	0.96	2.92	2.03	21.48
Hidroeléctrica Raaxha, S.A.	-	-	-	-	-	-	-	-	-	-	-	-	-
Hidroeléctrica Sac-Ja, S.A.	0.38	0.23	0.25	0.13	0.44	1.11	1.09	1.13	1.30	0.28	0.54	1.05	10.07
Hidroeléctrica Samuc, S.A.	0.14	0.12	0.13	0.13	0.15	0.18	0.23	0.15	0.24	0.12	0.16	0.12	1.88
Hidroeléctrica Santa Ana, S.A.	-	-	-	-	-	-	-	-	-	-	-	-	-
Hidrolect, S.A.	1.09	0.99	1.09	1.04	0.01	0.23	0.26	0.29	0.26	0.40	0.38	0.28	2.12
Hidropower SDMM, S.A.	0.62	0.46	0.51	0.44	0.63	1.03	1.14	1.12	1.14	1.15	1.15	1.15	13.30
Hidroscapur, S.A.	6.97	6.03	5.63	6.44	9.03	13.78	1.03	0.98	1.69	1.20	1.48	1.60	9.94
Hidrotama, S.A.	0.66	0.56	0.68	0.55	0.75	1.00	0.00	1.42	1.69	1.84	1.42	1.80	86.80
Industrias de Biogas, S.A.	26.01	24.12	28.79	26.21	20.99	0.00	0.00	0.00	0.00	0.00	14.58	26.50	189.20
Ingenio La Unión, S.A.	46.33	41.44	45.29	27.72	8.30	3.50	0.00	0.00	0.18	0.18	34.51	32.44	239.88
Ingenio Magdalena, S.A.	29.08	19.99	23.20	23.16	23.53	13.85571	0.28	0.28	0.12	0.12	10.15	10.15	159.18
Ingenio Palo Gordo, S.A.	0.94	0.80	0.81	0.81	1.00	0.00	0.00	0.00	0.03	0.03	1.74	0.00	44.23
Ingenio Tulula, S.A.	1.12	0.90	0.93	0.99	1.27	6.05	3.04	3.73	5.02	4.89	2.94	1.75	33.53
Inversiones Atenas, S.A.	2.69												

PARTICIPACIÓN EN EL CONSUMO DE ENERGÍA (GWh)

PARTICIPANTES	ENE	FEB	MAR	ABR	MAY	JUN	JUL	AGO	SEP	OCT	NOV	DIC	TOTAL
Agencias J. J. Cohen	0.08	0.08	0.08	0.08	0.09	0.08	0.09	0.09	0.08	0.08	0.08	0.07	0.98
Alternativa de Energía Renovable, S.A. (Exportación Moyuta)	0.01	-	-	-	-	-	-	-	-	-	-	-	0.01
Biomass Energy, S.A. (Exportación La Vega)	6.08	5.60	6.86	5.24	4.26	5.77	3.94	4.60	5.41	3.06	3.36	2.71	56.89
Biomass Energy, S.A. (Exportación México)	-	-	-	-	-	-	-	-	-	-	-	-	1.55
Biomass Energy, S.A. (Exportación Moyuta)	7.40	5.60	7.01	6.84	4.76	5.82	10.90	8.56	10.62	6.21	7.21	1.55	156.61
Biomass Energy, S.A. (Exportación Panaluya)	5.85	4.46	5.49	7.20	5.31	7.07	-	-	0.31	0.14	0.14	-	78.70
Central Comercializadora de Energía Eléctrica, S.A.	14.29	13.70	15.54	14.51	15.03	13.41	14.46	14.69	14.35	14.72	14.55	13.09	172.34
Central Comercializadora de Energía Eléctrica, S.A. (Exportación Panaluya)	-	-	0.03	-	-	-	-	-	-	-	0.00	-	0.03
Comercia Internacional, S.A. (Exportación Panaluya)	-	1.07	-	-	-	-	-	-	-	-	-	-	1.07
Comercializadora Centroamericana de Energía La Ceiba, S.A.	-	-	-	0.07	0.50	0.51	0.52	0.53	0.50	0.87	0.94	0.98	5.41
Comercializadora Centroamericana de Energía La Ceiba, S.A. (Exportación Panaluya)	-	-	-	0.84	1.30	1.07	1.18	0.80	0.07	0.15	-	-	5.21
Comercializadora de Electricidad Centroamericana, S.A.	4.49	4.09	4.92	4.31	4.74	4.60	4.49	4.76	4.34	4.30	4.86	4.12	54.01
Comercializadora de Energía para El Desarrollo, S.A.	21.20	23.65	24.10	22.20	24.48	24.27	25.00	24.50	23.31	24.22	21.67	24.78	283.38
Comercializadora de Energía San Diego, S.A.	21.51	20.82	23.12	16.82	19.51	20.02	21.83	22.61	22.50	23.47	23.84	21.62	257.66
Comercializadora Eléctrica de Guatemala, S.A. (Exportación Moyuta)	0.06	0.22	-	-	-	-	-	0.06	0.04	-	0.31	-	0.62
Comercializadora Eléctrica de Guatemala, S.A. (Exportación Panaluya)	1.67	2.91	3.75	1.90	0.56	0.16	0.44	0.22	0.25	1.39	0.26	0.09	13.59
Comercializadora Eléctrica de Guatemala, S.A.	60.85	58.88	66.32	62.31	67.74	63.98	67.29	68.39	65.03	67.71	66.21	60.93	775.64
Comercializadora Eléctrica del Pacífico, S.A.	3.69	3.60	4.07	3.56	4.13	3.73	3.86	3.69	3.57	3.92	3.52	3.79	45.24
Comercializadora Eléctrica la Unión, S.A.	12.20	10.49	12.95	11.72	12.38	12.25	11.97	13.07	12.03	12.82	12.42	11.72	146.01
Comercializadora Electronova, S.A.	42.50	36.17	42.95	39.33	43.50	31.20	31.91	31.51	31.06	29.82	30.73	31.70	422.38
Comercializadora Electronova, S.A. (Exportación La Vega)	-	-	0.30	-	-	-	0.95	-	-	-	-	-	1.25
Comercializadora Electronova, S.A. (Exportación México)	0.07	0.02	0.06	0.32	0.51	4.71	0.96	6.57	4.33	4.62	4.82	7.36	34.35
Comercializadora Electronova, S.A. (Exportación Moyuta)	-	-	-	-	-	-	-	-	-	-	-	-	3.79
Comercializadora Electronova, S.A. (Exportación Panaluya)	3.34	4.80	7.37	5.80	2.95	5.38	6.28	2.13	0.83	3.08	4.11	3.53	49.59
Comercializadora Guatemalteca Mayorista de Electricidad S.A.	6.42	6.45	7.74	7.04	7.42	7.02	7.21	7.27	7.68	7.36	7.90	7.55	87.07
Compañía Agrícola Industrial Santa Ana, S.A. (Exportación La Vega)	-	-	-	-	-	-	-	-	-	-	-	-	2.94
Compañía Agrícola Industrial Santa Ana, S.A. (Exportación Moyuta)	7.01	6.92	12.87	9.50	6.75	10.43	10.34	9.31	6.53	7.02	9.16	9.98	105.82
Compañía Agrícola Industrial Santa Ana, S.A. (Exportación Panaluya)	6.41	4.40	7.69	2.81	0.97	2.90	2.86	2.80	2.45	2.31	4.34	3.57	43.33
Corsalto, S.A. (Exportación La Vega)	-	-	-	-	-	-	-	-	-	0.00	-	-	0.00
Cuestamoras Comercializadora Eléctrica, S.A.	19.42	-	-	-	-	-	-	-	-	-	-	-	19.42
Cuestamoras Comercializadora Eléctrica, S.A. (Exportación La Vega)	-	19.09	20.37	19.00	11.69	19.96	20.64	18.03	17.67	4.69	8.05	7.85	157.04
Cuestamoras Comercializadora Eléctrica, S.A. (Exportación México)	-	-	0.18	-	-	-	-	-	-	-	-	-	0.18
Cuestamoras Comercializadora Eléctrica, S.A. (Exportación Panaluya)	-	0.68	1.17	1.04	0.77	-	-	-	0.89	0.05	0.46	0.49	5.97
Desviaciones Graves MER Compensables (Exportación)	0.04	0.03	0.03	0.04	0.04	-	-	-	-	-	-	-	0.09
Desviaciones Normales MER Compensables (Exportación)	3.27	2.10	1.70	1.68	1.62	1.63	1.04	1.24	1.67	1.51	1.19	1.17	19.81
Distribuidora de Electricidad de Occidente, S.A.	-	-	-	-	138.08	130.46	135.61	136.62	132.48	138.41	134.65	142.66	1,088.98
Distribuidora de Electricidad de Occidente, S.A. (Consumo Tarifa Social)	80.39	71.10	79.81	77.00	-	-	-	-	-	-	-	-	308.29
Distribuidora de Electricidad de Occidente, S.A. (Consumo Tarifa No Social)	36.78	53.60	59.41	58.68	-	-	-	-	-	-	-	-	228.47
Distribuidora de Electricidad de Oriente, S.A.	-	-	-	-	111.14	102.93	106.90	107.95	104.82	104.00	99.72	104.07	841.53
Distribuidora de Electricidad de Oriente, S.A. (Consumo Tarifa Social)	52.84	48.42	52.98	54.96	-	-	-	-	-	-	-	-	209.19
Distribuidora de Electricidad de Oriente, S.A. (Consumo Tarifa No Social)	48.92	47.04	52.99	55.75	-	-	-	-	-	-	-	-	204.70
Duke Energy Guatemala y Cia. S. C. A. (Exportación La Vega)	-	-	-	-	-	-	-	-	-	-	-	-	0.00
Duke Energy Guatemala y Cia. S. C. A. (Exportación Moyuta)	2.27	3.47	7.45	5.35	-	-	-	-	-	-	-	-	16.51
Duke Energy Guatemala y Cia. S. C. A. (Exportación Panaluya)	0.52	0.01	3.23	5.47	-	-	-	-	-	-	-	-	9.23
Duke Energy Guatemala y Cia. S. C. A. (Gu)	0.00	0.01	0.02	0.02	-	-	-	-	-	-	-	-	0.05
Econoenergía, S.A.	3.54	3.46	3.65	2.99	3.61	3.71	3.81	3.87	3.79	4.10	4.07	3.54	44.12
Erm de Guatán	1.32	1.27	1.41	1.60	1.72	1.52	1.57	1.58	1.60	1.46	1.30	1.31	17.67
Erm de Guastulaya	2.32	2.21	2.59	2.59	2.67	2.43	2.59	2.42	2.44	2.30	2.30	2.41	29.41
Erm de Hueltulengano	9.08	8.39	9.27	8.86	9.36	8.93	9.33	9.62	9.37	9.18	9.55	110.08	110.08
Erm de Jalapa	2.83	2.68	2.99	3.24	3.03	2.83	3.00	2.99	2.94	2.96	2.82	2.96	34.96
Erm de Joyabaj	1.29	1.17	1.30	1.24	1.34	1.29	1.32	1.40	1.33	1.39	1.33	1.40	15.80
Erm de Puerto Barrios	6.81	6.42	7.06	8.01	8.81	8.17	8.63	8.92	8.67	7.88	8.61	8.49	92.49
Erm de Quetzaltenango	21.75	19.84	21.88	20.09	21.69	20.84	21.54	21.88	20.96	21.94	21.14	21.59	255.13
Erm de Retalhuleu	3.98	3.72	4.17	4.15	4.18	3.88	4.13	4.11	3.96	4.15	4.11	4.27	48.81
Erm de San Marcos	1.93	1.79	1.97	1.91	1.92	1.92	1.95	1.99	2.01	1.97	1.94	1.96	23.45
Erm de San Pedro Pinula, Jalapa	0.20	0.18	0.20	0.20	0.20	0.19	0.19	0.19	0.19	0.18	0.18	0.20	2.30
Erm de San Pedro Sac., San Marcos	2.63	2.42	2.61	2.52	2.62	2.66	2.66	2.67	2.63	2.69	2.59	2.71	31.49
Erm de Santa Lucía	0.36	0.34	0.33	0.33	0.35	0.34	0.34	0.35	0.34	0.35	0.35	0.36	4.11
Erm de Zacapa	4.92	4.92	5.41	5.96	6.17	5.51	5.88	5.90	5.73	5.31	4.85	4.81	65.37
Electro Generación S.A. (Exportación Moyuta)	-	-	0.15	-	-	2.42	0.44	1.69	0.00	0.92	3.04	1.27	23.06
Electro Generación S.A. (Exportación Panaluya)	1.62	2.25	4.27	2.27	2.87	2.42	0.44	1.69	0.00	0.92	3.04	1.27	23.06
Empresa de Generación de Energía Eléctrica del INDE (Exportación La Vega)	-	-	-	-	-	-	-	-	-	-	-	-	0.03
Empresa de Generación de Energía Eléctrica del INDE (Exportación Moyuta)	0.84	0.83	0.79	0.42	1.32	2.24	3.75	0.70	0.01	1.46	2.89	1.86	17.11
Empresa de Generación de Energía Eléctrica del INDE (Exportación Panaluya)	3.44	3.77	3.05	2.42	3.10	5.79	3.54	0.79	0.01	2.44	4.46	2.52	35.34
Empresa Eléctrica de Guatemala, S.A.	-	-	-	-	304.10	290.04	299.72	303.51	294.13	302.16	291.75	298.74	2,384.14
Empresa Eléctrica de Guatemala, S.A. (Consumo Tarifa No Social)	179.27	165.63	184.31	176.36	-	-	-	-	-	-	-	-	705.58
Empresa Eléctrica de Guatemala, S.A. (Consumo Tarifa Social)	113.90	105.92	117.00	111.44	-	-	-	-	-	-	-	-	448.26
Empresa Municipal Rural de Electricidad de Playas Granda	0.52	0.50	0.50	0.64	0.57	0.58	0.50	0.50	0.59	0.57	0.55	0.55	6.85
Empresa Portuaria Nacional Santo Tomás de Castilla	1.97	1.96	2.49	2.47	2.19	2.10	2.34	2.35	2.29	2.20	1.99	2.62	26.42
Energía Inadverida México (Exportación)	3.54	3.73	4.53	3.33	4.66	3.44	5.31	5.12	4.69	4.34	4.67	4.36	51.73
Energías del Occiso, S.A. (Exportación La Vega)	0.06	-	-	-	-	-	-	-	-	0.01	-	-	0.01
Energías del Occiso, S.A. (Exportación Moyuta)	1.18	1.28	2.24	0.74	0.84	0.55	-	-	0.79	0.07	0.15	-	7.84
Energías del Occiso, S.A. (Exportación Panaluya)	1.38	0.06	1.56	1.72	2.96	2.71	3.65	3.32	1.70	2.37	2.02	1.84	25.30
ESI, S.A. (Exportación Moyuta)	-	-	-	-	-	-	-	-	-	-	-	-	1.71
ESI, S.A. (Exportación Panaluya)	-	-	-	1.48	1.34	1.65	2.62	0.56	-	-	-	-	7.65
Genepal, S.A. (Exportación La Vega)	-	-	-	-	-	-	-	-	-	3.14	4.42	3.57	11.13
Genepal, S.A. (Exportación Moyuta)	-	-	-	-	-	-	-	-	-	3.53	6.37	7.30	17.60
Generadora de Occidente, LTDA. (Exportación La Vega)	-	0.04	0.06	-	-	-	-	-	-	-	-	-	0.09
Generadora de Occidente, LTDA. (Exportación Moyuta)	-	0.07	-	-	-	-	-	-	-	-	-	-	0.07
Generadora del Este, S.A. (Exportación Panaluya)	-	-	-	-	0.63	0.75	-	0.78	-	0.15	-	-	2.60
Generadora Eléctrica del Norte, LTDA. (Exportación Moyuta)	-	-	-	-	-	-	-	-	-	-	-	-	0.15
Generadora Eléctrica del Norte, LTDA. (Exportación Panaluya)	-	-	-	-	0.10	-	-	-	-	-	-	-	0.10
Guatemala de Moldados, S.A.	0.40	0.38	0.42	0.40	0.40	0.40	0.41	0.38	0.40	0.41	0.41	0.41	4.82
Hidro Xacab (Exportación Moyuta)	11.69	15.53	16.86	12.72	13.40	15.33	3.84	4.50	3.84	10.11	10.11	10.11	120.60
Hidro Xacab (Exportación Panaluya)	-	-	-	-	-	-	-	-	-	-	-	-	77.52
Hidropower SDDM, S.A. (Exportación La Vega)	-	-	-	2.85	2.01	3.10	4.28	4.68	3.42	0.00	-	-	0.00
Hidrotama, S.A. (Exportación La Vega)	3.46	3.10	3.46	2.85	2.01	3.10	4.28	4.68	3.42	0.00	-	-	0.00
Hidrotama, S.A. (Exportación Moyuta)	-	-	-	-	-	-	5.60	6.04	3.20	-	-	-	14.84
Ingenio La Unión, S.A. (Exportación Panaluya)	-	-	-	-	-	-	-	-	-	-	-	0.02	0.02
Ingenio Magdalena, S.A. (Exportación La Vega)	-	-	-	-	-	-	-	1.19	-	-	-	-	1.19
Ingenio Magdalena, S.A. (Exportación Moyuta)	-	-	-	-	-	-	-	-	-	-	-	-	1.17
Ingenio Tuluá, S.A. (Exportación La Vega)	-	0.00	-	-	-	-	-	-	-	-	-	-	0.00
Ingenio Tuluá, S.A. (Exportación Moyuta)	0.19	-	-	-	-	-	-	-	-	-	-	-	0.19
Ingenio Tuluá, S.A. (Exportación Panaluya)	0.56	0.08	0.02	0.02	0.06	0.06	0.06	0.06	0.06	0.10	0.06	0.06	0.64
Inmobiliaria La Roca, S.A.	0.16	0.14	0.17	0.15	0.20	0.16	0.14	0.16	0.14	0.16	0.17	0.13	1.91
Instituto de Recreación de los Trabajadores (Guarinte0000001)	1.23	1.04	1.22	1.35	1.19	1.34	1.29	1.24	1.16	1.09	1.22	1.10	14.58
Instituto Nacional de Electrificación (Edificio INDE)	0.13	0.13	0.12	0.13	0.12	0.14	0.15	0.14	0.12	0.14	0.11	0.12	1.60
Ion Energy, S.A.	22.79	22.26	25.16	24.01	27.06	25.75	26.64						

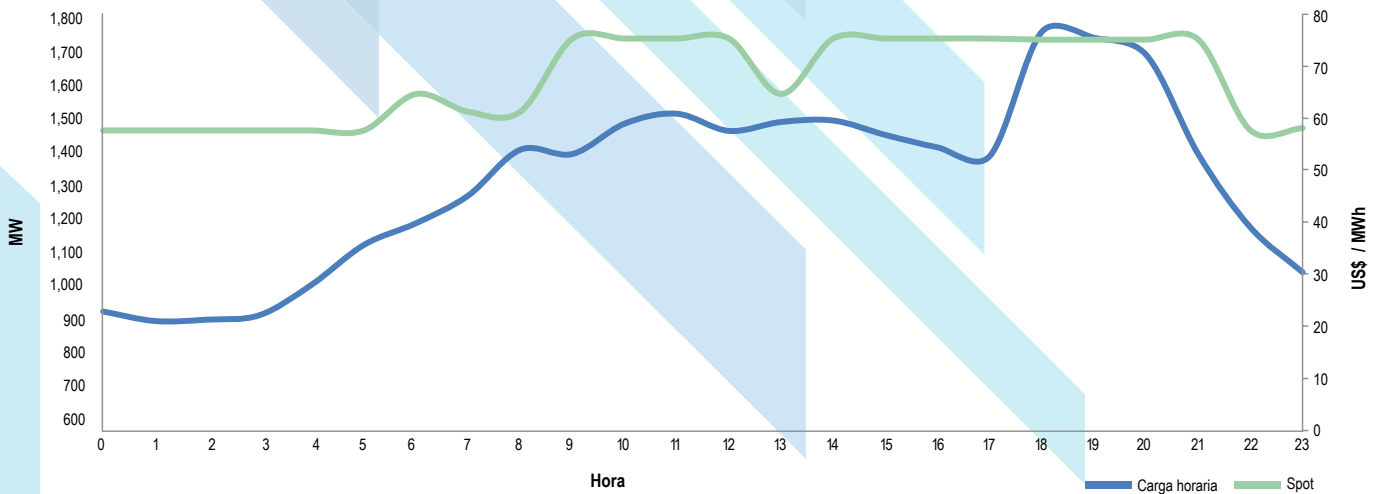
PARTICIPACIÓN EN EL CONSUMO DE ENERGÍA (GWh)



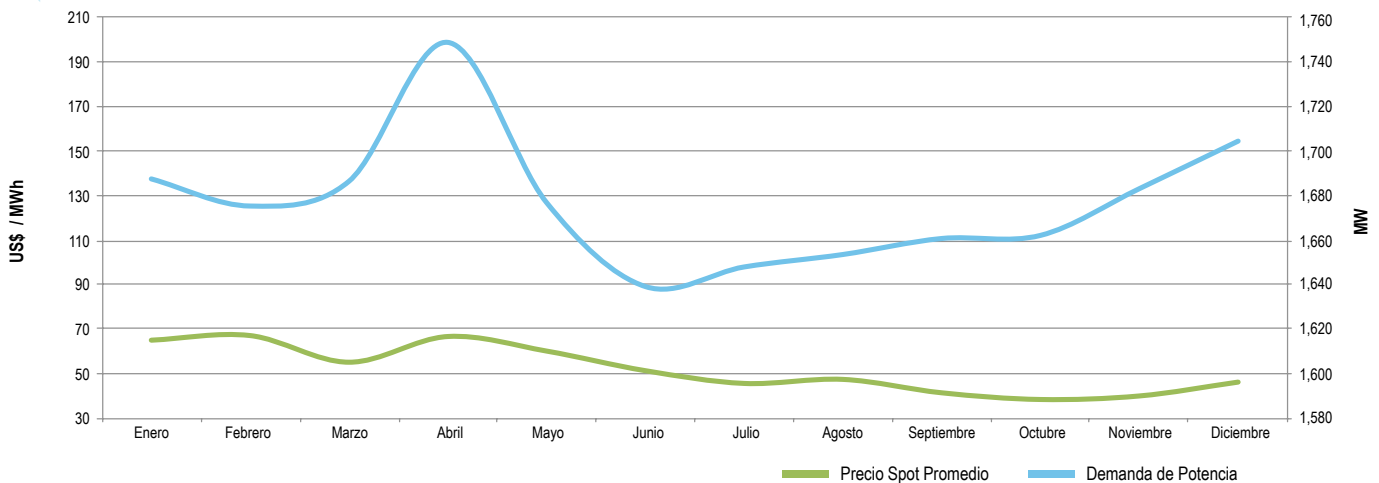
* OTROS

Agencias J. I. Cohen, Alternativa de Energía Renovable, S.A. (Exportación Moyuta), Biomass Energy, S. A. (Exportación La Vega), Biomass Energy, S. A. (Exportación México), Biomass Energy, S.A. (Exportación Moyuta), Biomass Energy, S. A. (Exportación Panaluya), Central Comercializadora de Energía Eléctrica, S.A., Comeria Internacional, S.A., Comercializadora Centroamericana de Energía La Ceiba, S.A., Comercializadora de Electricidad Centroamericana, S.A., Comercializadora de Energía para el Desarrollo, S.A., Comercializadora de Energía San Diego, S.A., Comercializadora Eléctrica de Guatemala, S.A. (Exportación Moyuta), Comercializadora Eléctrica de Guatemala, S.A. (Exportación Panaluya), Comercializadora Eléctrica del Pacífico, S.A., Comercializadora Eléctrica La Unión, S. A., Comercializadora Electronova, S.A. (Exportación La Vega), Comercializadora Electronova, S.A. (Exportación México), Comercializadora Electronova, S.A. (Exportación Moyuta), Comercializadora Electronova, S.A. (Exportación Panaluya), Comercializadora Guatemala Mayorista de Electricidad S.A., Compañía Agrícola Industrial Santa Ana, S.A. (Exportación La Vega), Compañía Agrícola Industrial Santa Ana, S.A. (Exportación Moyuta), Compañía Agrícola Industrial Santa Ana, S.A. (Exportación Panaluya), Consumos Propios, Corralito, S. A. (Exportación La Vega), Cuestamoras Comercializadora Eléctrica, S.A., Cuestamoras Comercializadora Eléctrica, S.A. (Exportación La Vega), Cuestamoras Comercializadora Eléctrica, S.A. (Exportación Panaluya), Desviaciones Graves MER Compensables (Exportación), Desviaciones Normales MER (Exportación), Duke Energy Guatemala y Cia. S. C. A. (Exportación La Vega), Duke Energy Guatemala y Cia. S. C. A. (Exportación Moyuta), Duke Energy Guatemala y Cia. S. C. A. (Exportación Panaluya), Duke Energy Guatemala y Cia. S. C. A. (Gu), Econoenergía, S.A., Electro Generación S.A. (Exportación Moyuta), Electro Generación S.A. (Exportación Panaluya), Empresa de Generación de Energía Eléctrica del INDE (Exportación La Vega), Empresa de Generación de Energía Eléctrica del INDE (Exportación Moyuta), Empresa de Generación de Energía Eléctrica del INDE (Exportación Panaluya), Empresa Municipal Rural de Electricidad de Playas Grande, Empresa Portuaria Nacional Santo Tomas de Castilla, Energías del Occiso, S.A. (Exportación La Vega), Energía Inadverída México (Exportación), Energías del Occiso, S.A. (Exportación Moyuta), Energías del Occiso, S.A. (Exportación Panaluya), Energías San José, S.A. (Exportación Moyuta), Esi, S.A. (Exportación Panaluya), Esi, S.A. (Exportación Panaluya), General, S.A. (Exportación La Vega), Genepal, S.A. (Exportación Moyuta), Generadora de Occidente, LTDA. (Exportación La Vega), Generadora de Occidente, LTDA. (Exportación Moyuta), Generadora del Este, S.A. (Exportación Panaluya), Generadora Eléctrica del Norte, LTDA. (Exportación Moyuta), Generadora Eléctrica del Norte, LTDA. (Exportación Panaluya), Guatemala de Moldeados, S.A., Hidro Xacbal (Exportación Moyuta), Hidro Xacbal (Exportación Panaluya), Hidropower SDMM, S.A. (Exportación La Vega), Hidrolama, S.A. (Exportación La Vega), Hidrolama, S.A. (Exportación Moyuta), Ingenio La Unión, S.A. (Exportación Panaluya), Ingenio Magdalena, S. A. (Exportación La Vega), Ingenio Magdalena, S.A. (Exportación Moyuta), Ingenio Tulula, S. A. (Exportación La Vega), Ingenio Tulula, S. A. (Exportación Moyuta), Ingenio Tulula, S. A. (Exportación Panaluya), Inmobiliaria La Roca, S.A., Instituto de Recreación de Los Trabajadores (Gusirne000001), Instituto Nacional de Electrificación (Edificio INDE), Ion Energy, S.A. (Exportación Panaluya), Jaguar Energy Guatemala LLC (Exportación La Vega), Jaguar Energy Guatemala LLC (Exportación México), Jaguar Energy Guatemala LLC (Exportación Panaluya), Luz y Fuerza Eléctrica de Guatemala, LTDA. (Exportación La Vega), Luz y Fuerza Eléctrica de Guatemala, LTDA. (Exportación Panaluya), Mayoristas de Electricidad, S.A., Mereelec Guatemala, S.A., Orazul Energy Guatemala y Cia. S. C. A., Orazul Energy Guatemala y Cia. S. C. A. (Exportación La Vega), Orazul Energy Guatemala y Cia. S. C. A. (Exportación México), Orazul Energy Guatemala y Cia. S. C. A. (Exportación Moyuta), Orazul Energy Guatemala y Cia. S. C. A. (Exportación Panaluya), Oxeo, S.A. (Exportación Panaluya), Pasteurizadora Forestal Danies de Guatemala, S.A., Feridias, puerto Quetzal Power LLC (Exportación México), Puerto Quetzal Power LLC (Exportación Moyuta), Puerto Quetzal Power LLC (Exportación Panaluya), Puma Energy Guatemala, S.A., Recursos Geotermicos, S.A., Renace, S.A. (Exportación La Vega), Renace, S.A. (Exportación Panaluya), Renovables de Guatemala, S.A. (Exportación La Vega), Renovables de Guatemala, S.A. (Exportación México), Renovables de Guatemala, S.A. (Exportación Moyuta), Renovables de Guatemala, S.A. (Exportación Panaluya), San Diego, S.A. (Exportación La Vega), San Diego, S.A. (Exportación Moyuta), San Diego, S.A. (Exportación Panaluya), San Diego, S.A. (Exportación Panaluya), Solaris Guatemala, S.A., Terminal de Contenedores Quetzal, S.A., Vision de Aguila, S.A. (Exportación Panaluya), Xolhuitz Providencia, S.A. (Exportación Moyuta).

CARGA HORARIA PARA EL DÍA DE MÁXIMA DEMANDA DE POTENCIA Y PRECIO SPOT (POE) - MARTES 4 DE ABRIL DE 2017 - 1,749.50 MW



PRECIO SPOT PROMEDIO MENSUAL (US\$ / MWh) Y DEMANDA DE POTENCIA MÁXIMA MENSUAL (MW)

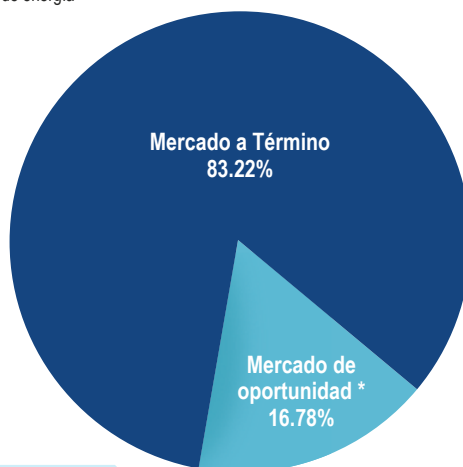


MERCADO A TÉRMINO Y DE OPORTUNIDAD DE LA ENERGÍA

TRANSACCIONES EN EL MERCADO A TÉRMINO Y EN EL MERCADO DE OPORTUNIDAD DE LA DEMANDA (GWh)

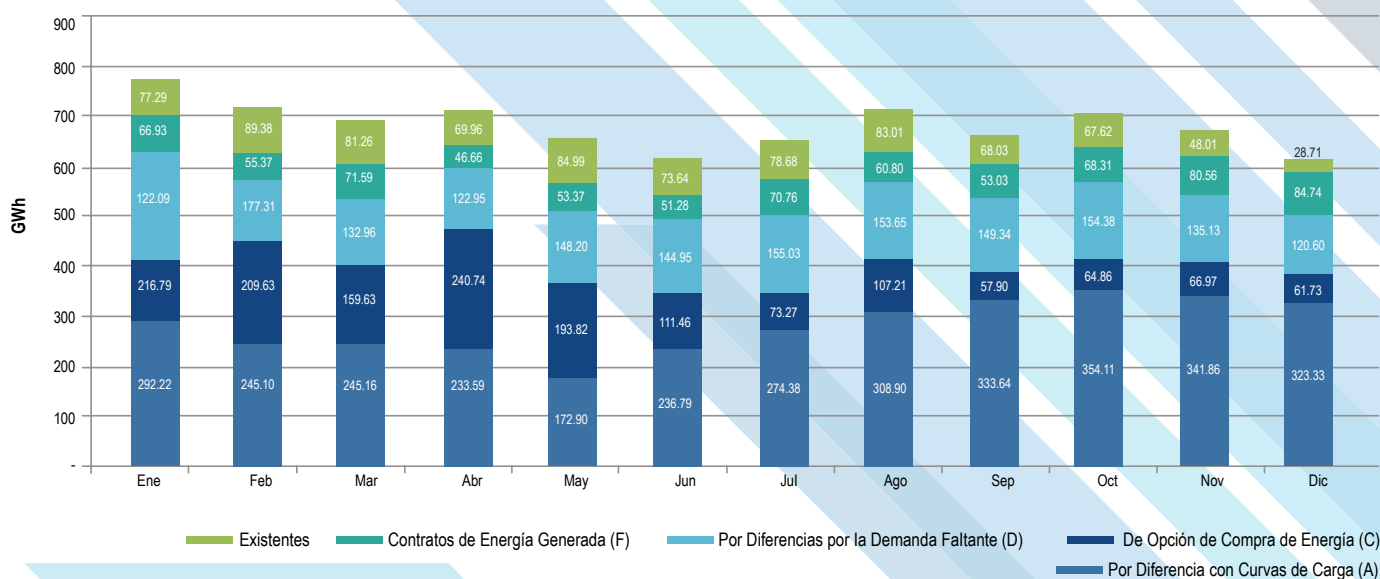
	Ene	Feb	Mar	Abr	May	Jun	Jul	Ago	Sep	Oct	Nov	Dic	Total
Mercado a Término	888.40	845.81	864.97	861.33	775.94	790.00	842.93	872.52	749.96	819.78	823.40	748.61	9,883.66
Mercado de Oportunidad *	76.15	78.17	186.09	123.83	228.65	211.41	209.22	156.47	179.64	151.02	163.27	228.59	1,992.52
Total	964.55	923.98	1,051.07	985.16	1,004.59	1,001.41	1,052.16	1,028.99	929.60	970.79	986.67	977.20	11,876.17

* Resultados correspondientes a los participantes en el consumo de energía



TRANSACCIONES EN EL MERCADO A TÉRMINO POR TIPO DE CONTRATO DE ENERGÍA (GWh)

	Ene	Feb	Mar	Abr	May	Jun	Jul	Ago	Sep	Oct	Nov	Dic	Total
Por Diferencias con Curva de Carga (A)	292.22	245.10	245.16	233.59	172.90	236.79	274.38	308.90	333.64	354.11	341.86	323.33	3,361.98
De Opción de Compra de Energía (C)	216.79	209.63	159.63	240.74	193.82	111.46	73.27	107.21	57.90	64.86	66.97	61.73	1,564.01
Por Diferencias por la Demanda Faltante (D)	122.09	117.31	132.96	122.95	148.20	144.95	155.03	153.65	149.34	154.38	135.13	120.60	1,656.61
Contratos de Energía Generada (F)	66.93	55.37	71.59	46.66	53.37	51.28	70.76	60.80	53.03	68.31	80.56	84.74	763.41
Existentes	77.29	89.38	81.26	69.96	84.99	73.64	78.68	83.01	68.03	67.62	48.01	28.71	850.58
TOTAL	775.32	716.79	690.60	713.91	653.28	618.13	652.12	713.57	661.94	709.28	672.52	619.11	8,196.58



OTROS RESULTADOS DEL MERCADO MAYORISTA EN POTENCIA Y ENERGÍA

	Ene	Feb	Mar	Abr	May	Jun	Jul	Ago	Sep	Oct	Nov	Dic	Total
Ventas de energía en el mercado de oportunidad (GWh)	363.34	314.61	396.82	360.41	372.49	399.16	458.66	415.87	410.25	398.06	345.14	357.37	4,592.19
Compras de energía en el mercado de oportunidad (GWh)	329.71	281.53	359.71	323.53	335.41	365.63	424.79	380.60	376.27	362.56	313.69	327.25	4,180.68
Importaciones de energía (GWh)	64.13	71.70	80.47	79.46	119.41	65.38	77.00	72.91	52.26	46.84	53.17	45.98	828.71
Exportaciones de energía (GWh)	132.50	148.06	182.11	153.90	127.50	179.38	198.77	165.24	92.65	115.16	156.34	134.54	1,786.15
Potencia asignada para reserva rodante operativa integrada mensualmente (MW)	28.43	26.97	30.62	28.59	28.14	29.62	30.55	30.15	27.17	29.32	29.54	29.67	29.06
Reserva rápida promedio asignada (MW)	162.11	164.87	151.55	217.15	218.50	187.44	237.88	120.23	132.25	172.43	152.32	136.40	171.09
Demanda de potencia máxima mensual (MW)	1,688.10	1,675.90	1,687.00	1,749.50	1,677.50	1,639.70	1,648.50	1,654.10	1,661.30	1,662.70	1,683.70	1,705.10	1,749.50

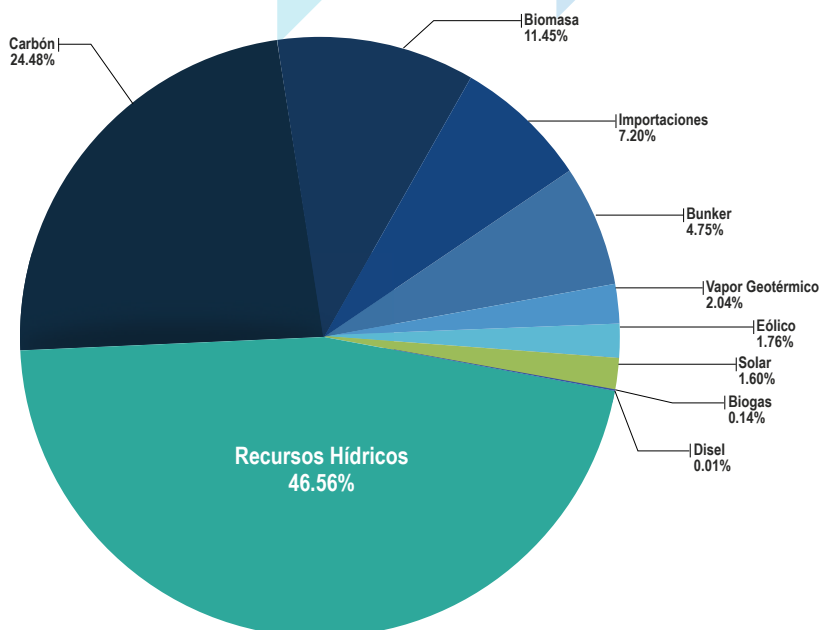
OTROS RESULTADOS DEL MERCADO MAYORISTA EN US\$

	Ene	Feb	Mar	Abr	May	Jun	Jul	Ago	Sep	Oct	Nov	Dic	Total
Remuneración por generación forzada	678,469.19	794,859.33	1,773,050.27	1,004,647.17	1,889,764.01	1,728,239.46	1,988,508.16	2,022,303.13	1,968,683.82	1,927,149.97	1,840,422.03	1,504,542.80	19,120,639.35
Remuneración por reserva rodante operativa	593,237.08	510,745.11	610,933.42	613,879.04	631,587.34	812,231.11	1,114,104.17	1,463,921.86	1,983,961.49	2,368,810.39	2,550,331.14	2,592,160.01	15,845,902.16
Reserva rápida monto remunerado	657,795.12	656,842.53	684,378.47	694,012.67	633,529.47	572,109.30	552,888.71	712,360.85	753,981.89	754,052.72	812,599.76	809,874.30	8,294,425.79
Costo diferencial mensual	2,091,352.04	2,029,328.36	2,469,468.38	2,188,092.78	2,497,791.34	2,295,085.26	2,741,065.37	3,185,162.85	2,458,814.39	2,419,443.64	2,353,386.88	1,946,522.39	28,675,513.67
Cargo del saldo precio de la potencia y de la energía excedente de los contratos existentes	715,519.27	2,013,320.77	2,270,234.50	2,526,644.45	976,369.48	622,630.71	999,529.38	1,560,420.90	175,312.84	157,831.37	459,968.33	147,672.75	12,625,454.74
Resultados de peaje en el sistema principal de transporte	5,739,306.41	5,753,893.43	5,761,916.29	5,761,916.29	5,761,916.29	5,761,916.29	5,761,916.29	5,789,131.44	5,984,860.74	5,789,131.44	5,896,735.61	6,511,909.40	70,274,549.93
Resultados de peaje en el sistema secundario de transporte	4,364,509.18	4,386,888.13	4,410,274.71	4,389,142.56	4,387,932.54	4,386,965.08	4,389,840.77	4,592,607.38	4,415,844.31	4,403,795.45	4,436,525.90	4,470,832.99	53,035,158.99
Excedente precios nodales	1,828,210.18	1,886,697.03	1,600,926.53	1,917,431.40	1,783,549.03	1,336,788.75	1,309,061.06	1,200,027.73	1,074,873.97	1,199,052.47	1,112,775.77	1,050,394.11	17,299,788.03

PRECIOS DE MERCADO

	Ene	Feb	Mar	Abr	May	Jun	Jul	Ago	Sep	Oct	Nov	Dic
Precio Spot Promedio Mensual (US\$/MWh)	64.41	66.48	54.57	66.05	59.56	50.78	45.08	46.89	40.89	37.91	39.49	45.68
Precio Promedio Mensual en el Mercado Eléctrico Regional (US\$/MWh)-Expost-	50.39	73.03	67.69	70.57	48.48	23.38	45.66	44.06	24.07	35.11	54.07	24.84
Precio Promedio Mensual en el Mercado Eléctrico Regional (US\$/MWh)-Exante-	69.66	75.79	70.68	68.38	61.73	69.14	67.67	66.08	45.32	49.57	64.01	65.83
Precio Promedio Mensual en el Mercado Eléctrico Regional (US\$/MWh)	60.02	74.41	69.19	69.47	55.10	46.26	56.66	55.07	34.70	42.34	59.04	45.33
Precio tope para la RRO (US\$/MW-Mes)	106.71	110.79	111.93	114.59	113.74	111.47	108.57	108.27	107.45	105.19	104.40	102.96
Precio por Servicio de Reserva Rápida (US\$/KWh)	4.06	3.98	4.52	3.20	2.90	3.05	2.32	5.92	5.70	4.37	5.33	5.94
Precio DP + (US\$/KW-Mes)	0.76	0.57	0.63	1.06	0.16	0.09	0.11	0.04	0.35	0.24	0.16	0.44
Precio DP - (US\$/KW-Mes)	8.90	8.90	8.90	8.90	8.90	8.90	8.90	8.90	8.90	8.90	8.90	8.90
Precio Peaje Principal (US\$/KW-Mes)	2.83	2.84	2.86	2.85	2.82	2.80	2.89	2.91	2.93	2.89	2.92	2.92
Precio Unitario Peaje Secundario Transmisión (US\$/KW Mes)	0.43	0.43	0.43	0.43	0.42	0.42	0.42	0.42	0.42	0.42	0.42	0.44
Precio Unitario Peaje Secundario Subtransmisión Centro (US\$/KW Mes)	2.41	2.38	2.38	2.32	2.30	2.32	2.31	2.32	2.32	2.32	2.31	2.37
Precio Unitario Peaje Secundario Subtransmisión Occidente (US\$/KW Mes)	1.79	1.82	1.82	1.82	1.90	1.89	1.88	1.87	1.88	1.88	1.88	1.91
Precio Unitario Peaje Secundario Subtransmisión Oriente (US\$/KW Mes)	2.03	2.04	2.03	1.93	1.93	1.92	1.92	1.93	1.93	1.93	1.93	1.96

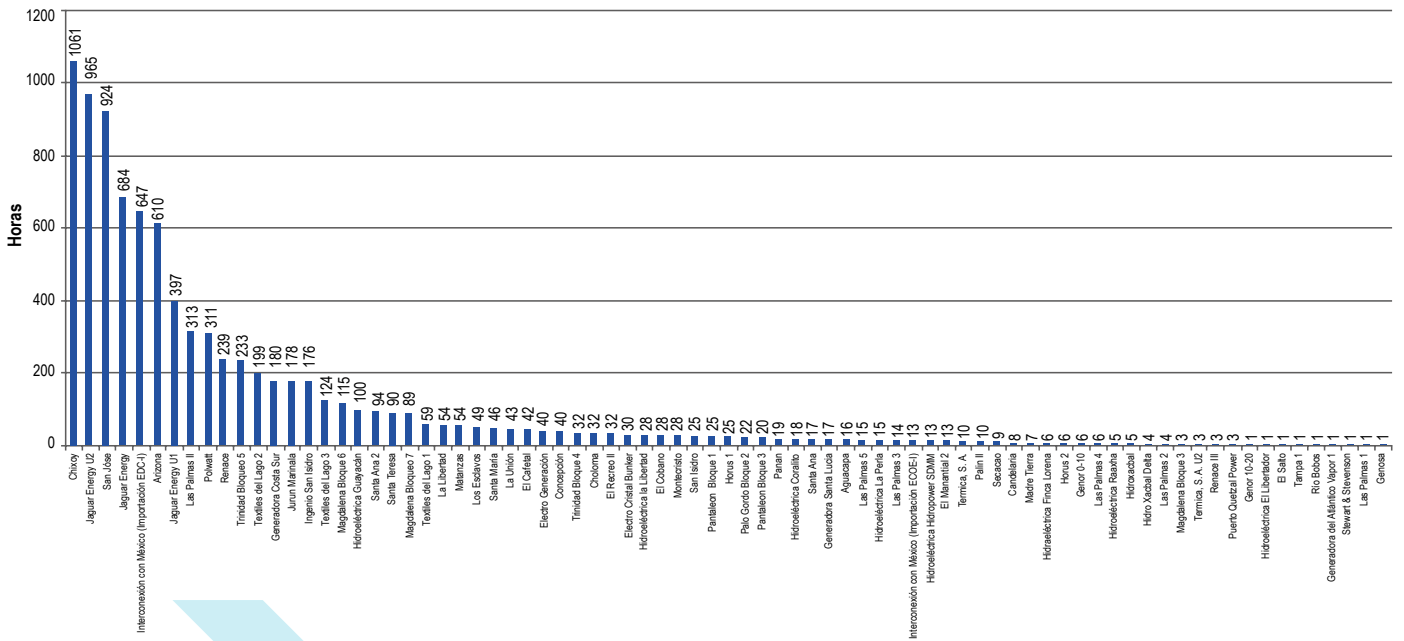
GENERACIÓN POR TIPO DE COMBUSTIBLE



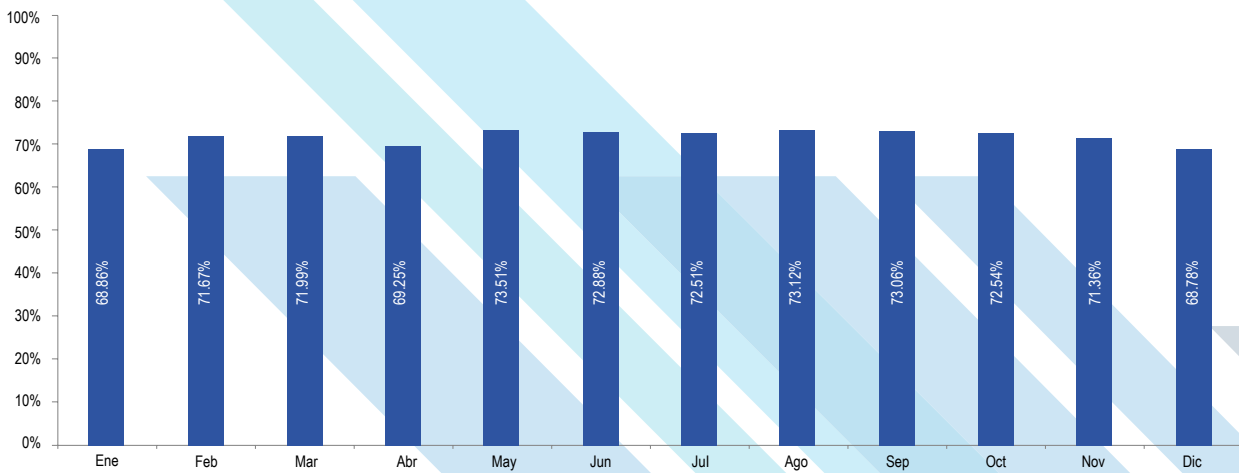
	GWh	%
Recursos Hídricos	5,765.33	46.56%
Carbón	3,030.54	24.48%
Biomasa	1,418.22	11.45%
Importaciones	891.38	7.20%
Bunker	588.12	4.75%
Vapor Geotérmico	253.05	2.04%
Eólico	218.06	1.76%
Solar	198.20	1.60%
Biogas	17.56	0.14%
Diesel	0.83	0.01%
Totales	12,381.28	100.0%

INDICADORES

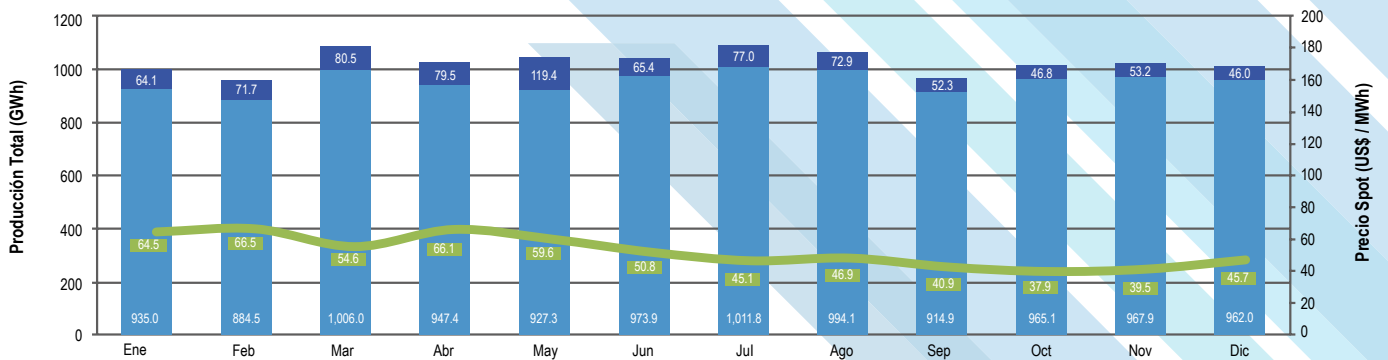
UNIDADES MARGINALES



FACTOR DE CARGA MENSUAL



COMPORTAMIENTO DE LA PRODUCCIÓN DE ENERGÍA Y EL PRECIO SPOT

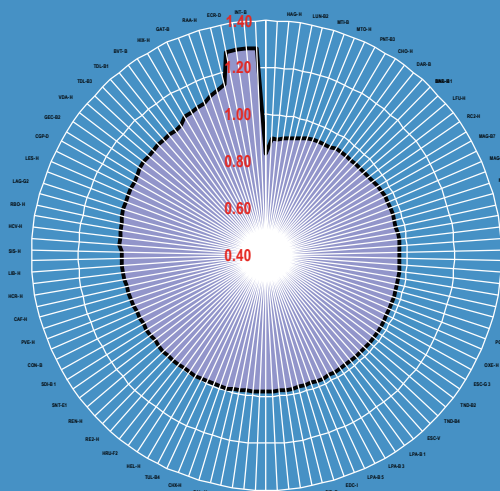


*No incluye desviaciones

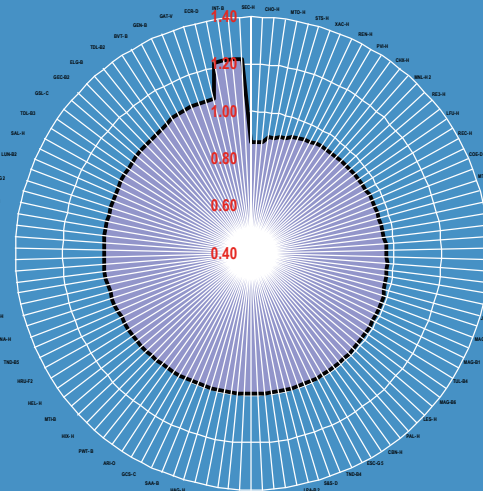
Producción Importación* SPOT

COMPORTAMIENTO DEL FACTOR DE PÉRDIDA NODAL DE ENERGÍA PARA LAS CENTRALES GENERADORAS 2017

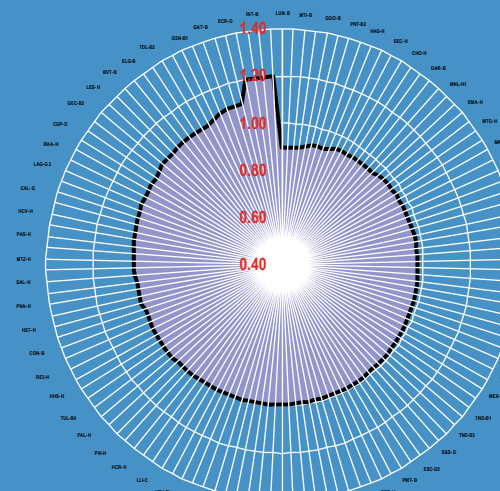
Período de Demanda Máxima - Época Seca



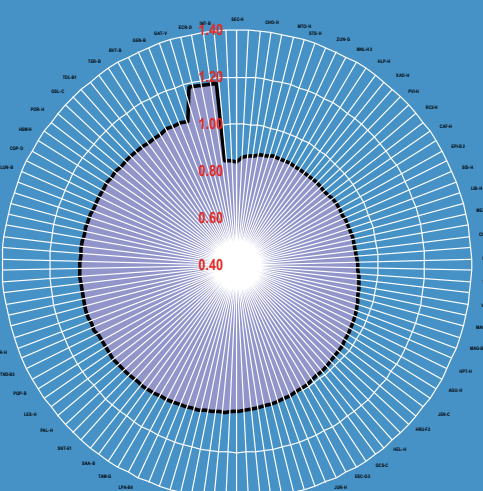
Período de Demanda Máxima - Época Lluviosa



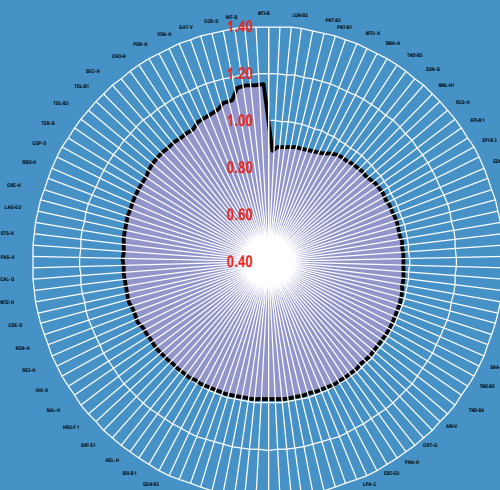
Período de Demanda Media - Época Seca



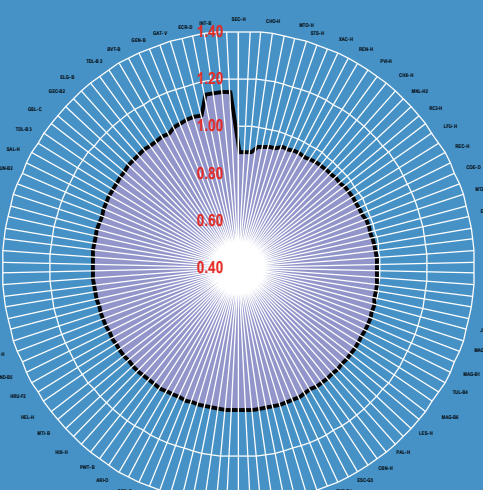
Período de Demanda Media - Época Lluviosa



Período de Demanda Mínima - Época Seca



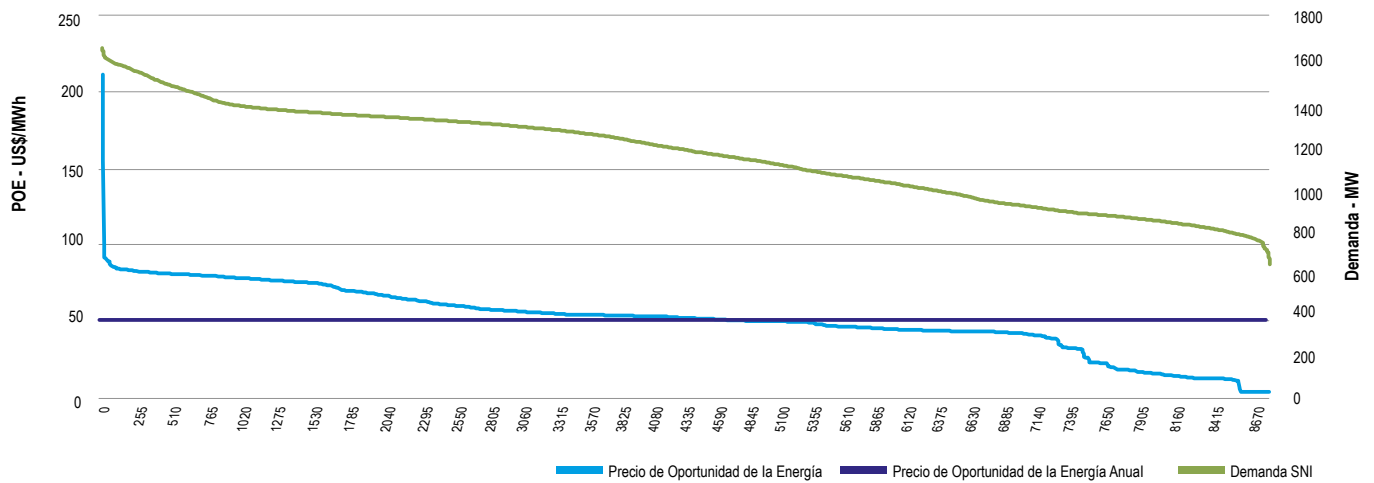
Período de Demanda Mínima - Época Lluviosa



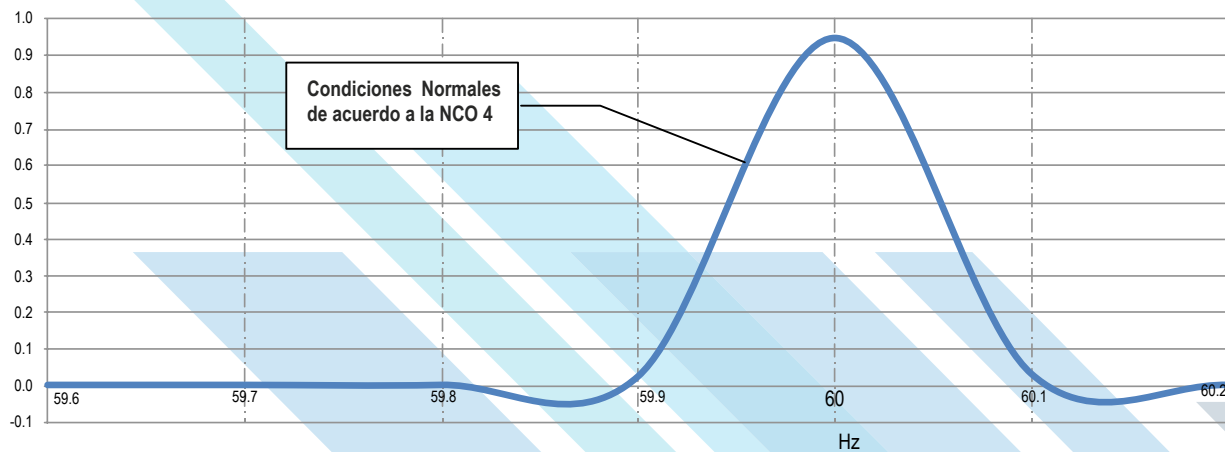
Nota: La modificación de los parámetros de las centrales y de las líneas de transmisión del sistema nacional interconectado pueden hacer variar el factor de pérdida nodal de la energía. Los valores representan DÁS típicos de la época indicada

INDICADORES

CURVAS MONÓTONAS - POE Y DEMANDA SNI

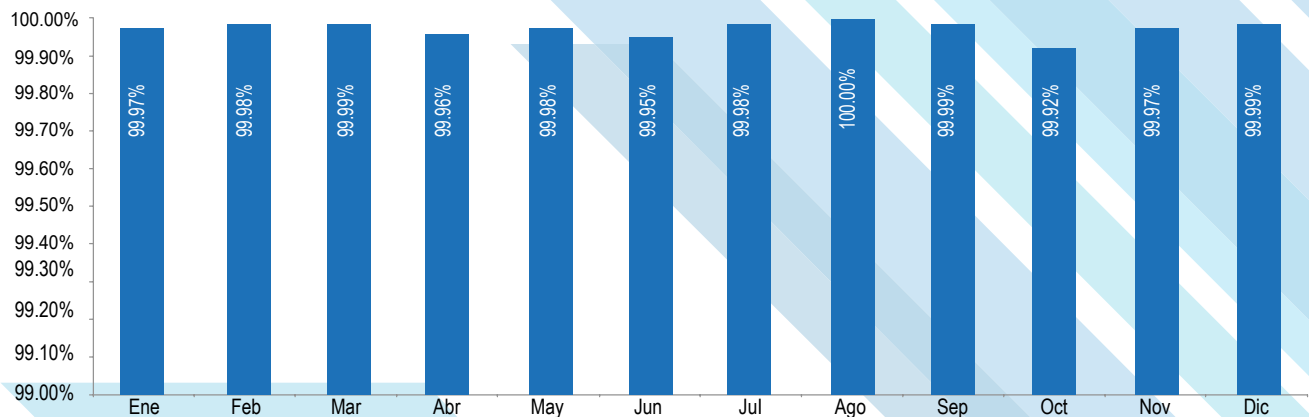


COMPORTAMIENTO PROMEDIO DE LA FRECUENCIA EN EL SISTEMA NACIONAL INTERCONECTADO*



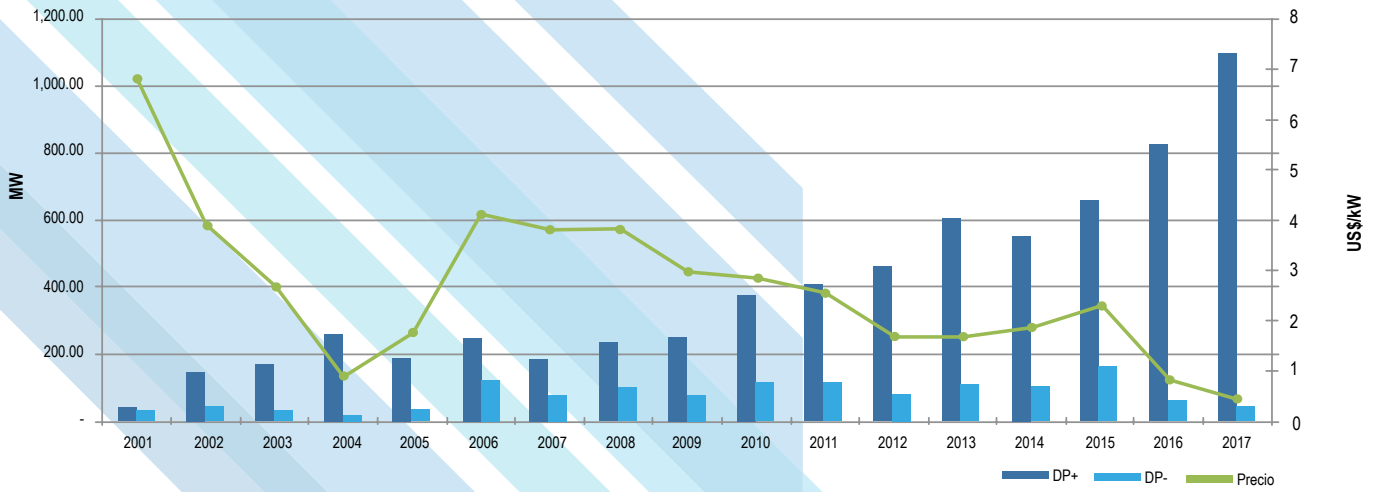
* NOTA: EN LA GRÁFICA SE MUESTRA EL VALOR DE LA FRECUENCIA PARA CADA MINUTO DEL AÑO, REGISTRO TOMADO DEL SISTEMA SCADA. EL PORCENTAJE REPRESENTA EL TIEMPO DE OPERACIÓN DEL SISTEMA NACIONAL INTERCONECTADO DURANTE EL AÑO 2017.

COMPORTAMIENTO PROMEDIO DE LA FRECUENCIA EN EL SISTEMA NACIONAL INTERCONECTADO EN CONDICIÓN DE OPERACIÓN NORMAL (60 +/- .15Hz)

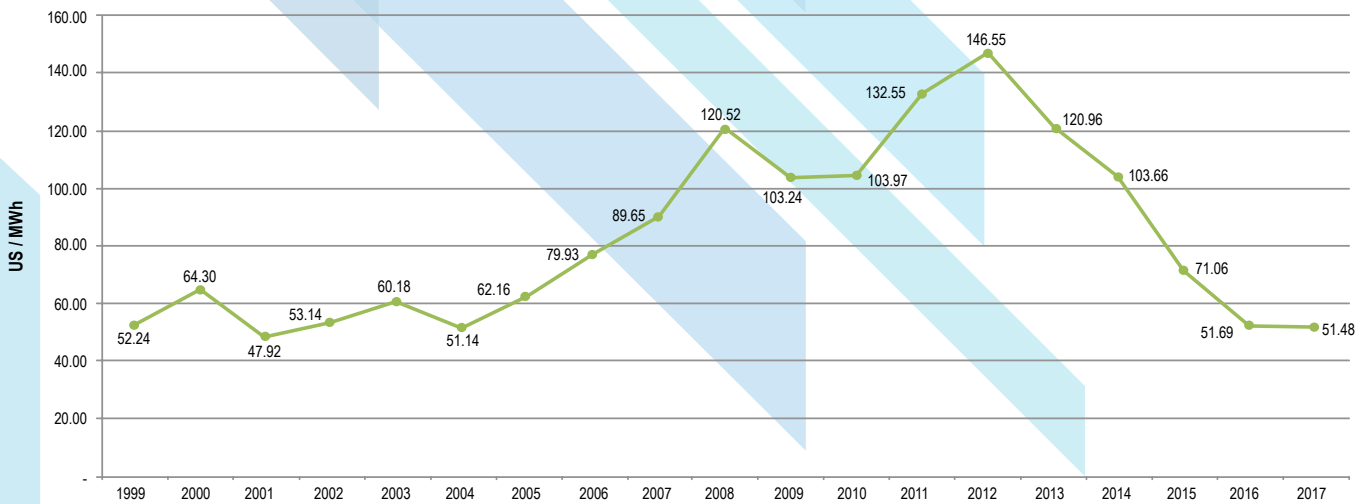


Información Estadística Histórica

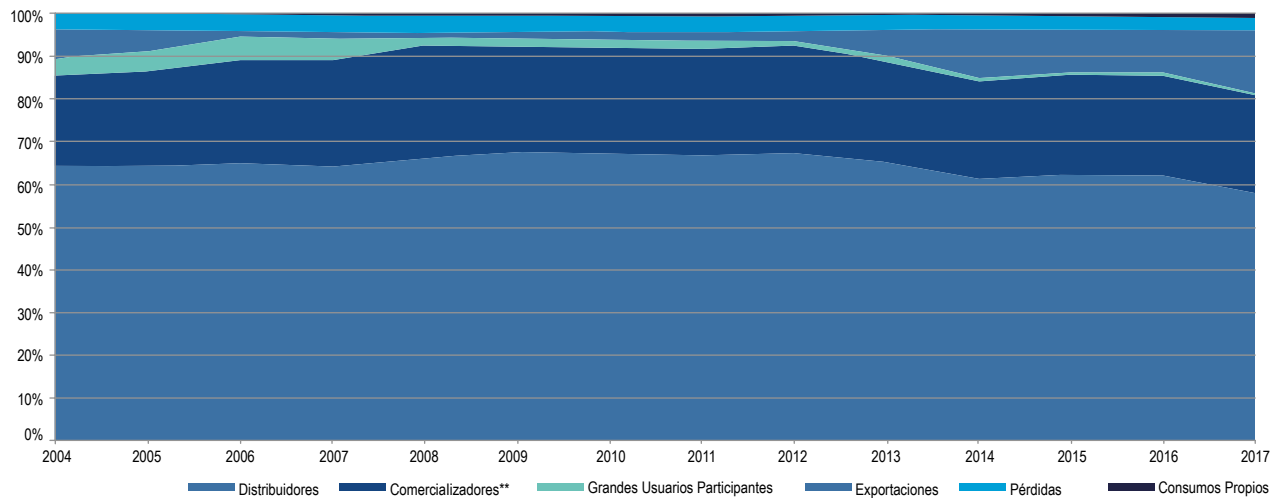
COMPORTAMIENTO DESVÍOS DE POTENCIA



PRECIO DE OPORTUNIDAD DE LA ENERGÍA

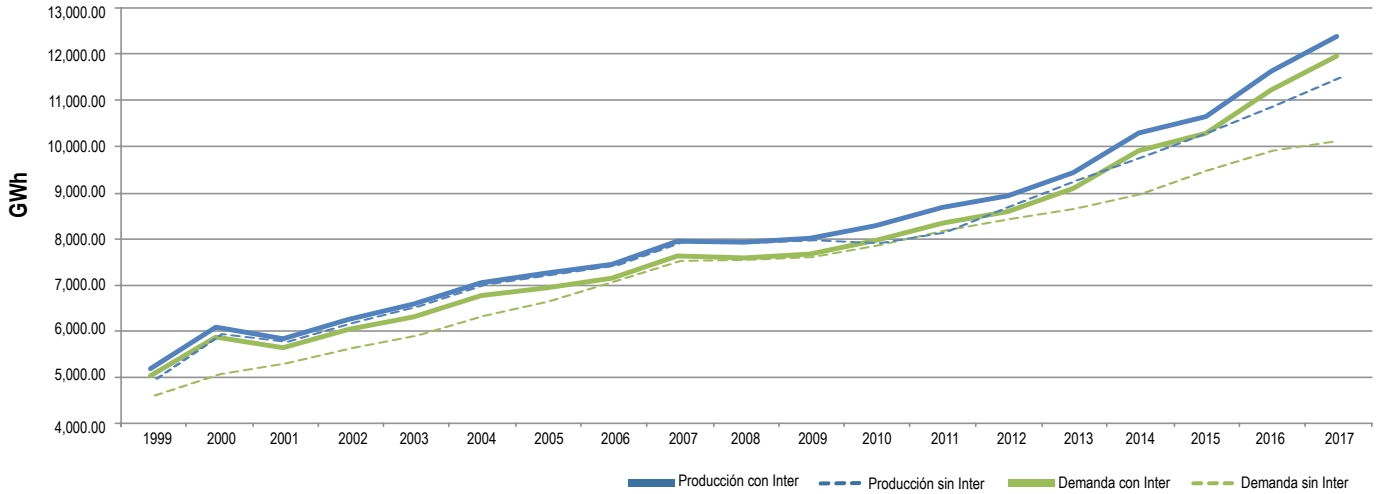


COMPOSICIÓN ANUAL POR TIPO DE CONSUMO DE ENERGÍA

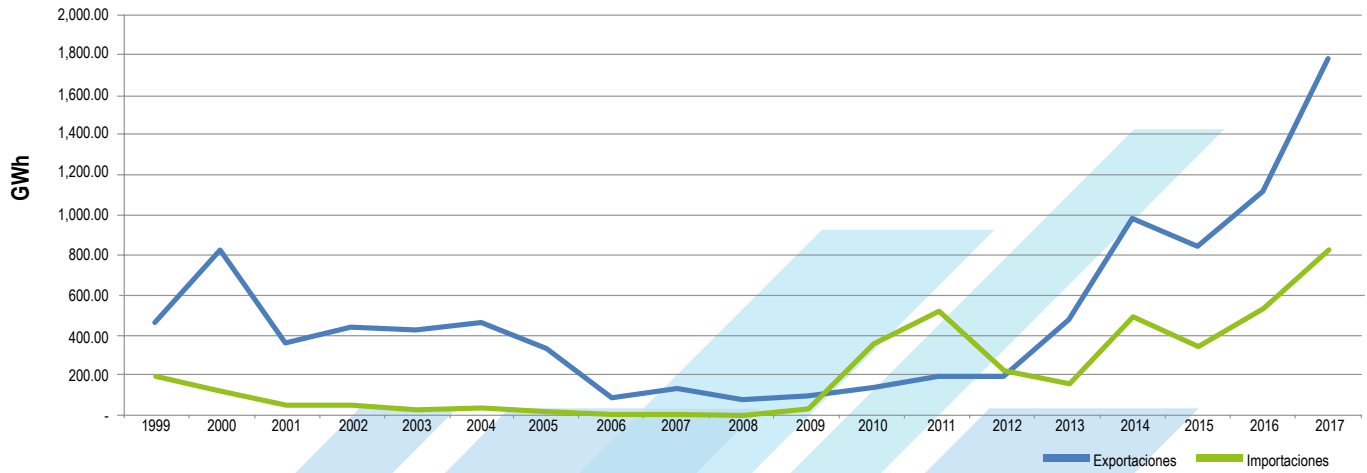


**Comercializadores: consumo de grandes usuarios a través de comercializadores.

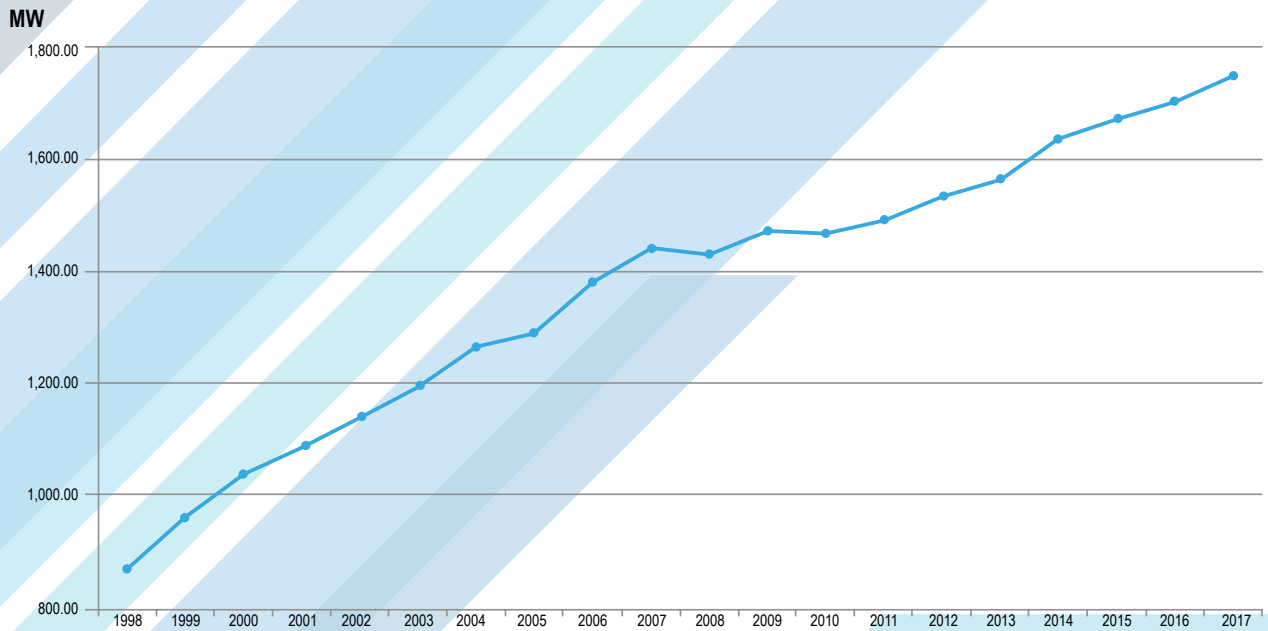
PRODUCCIÓN Y DEMANDA ANUAL



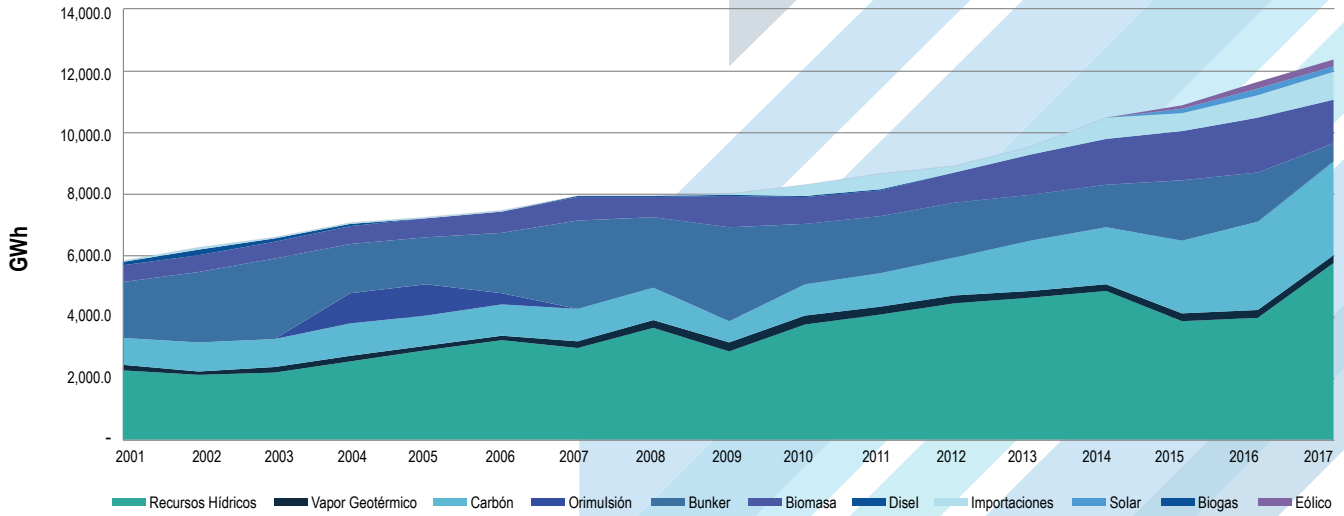
IMPORTACIONES Y EXPORTACIONES



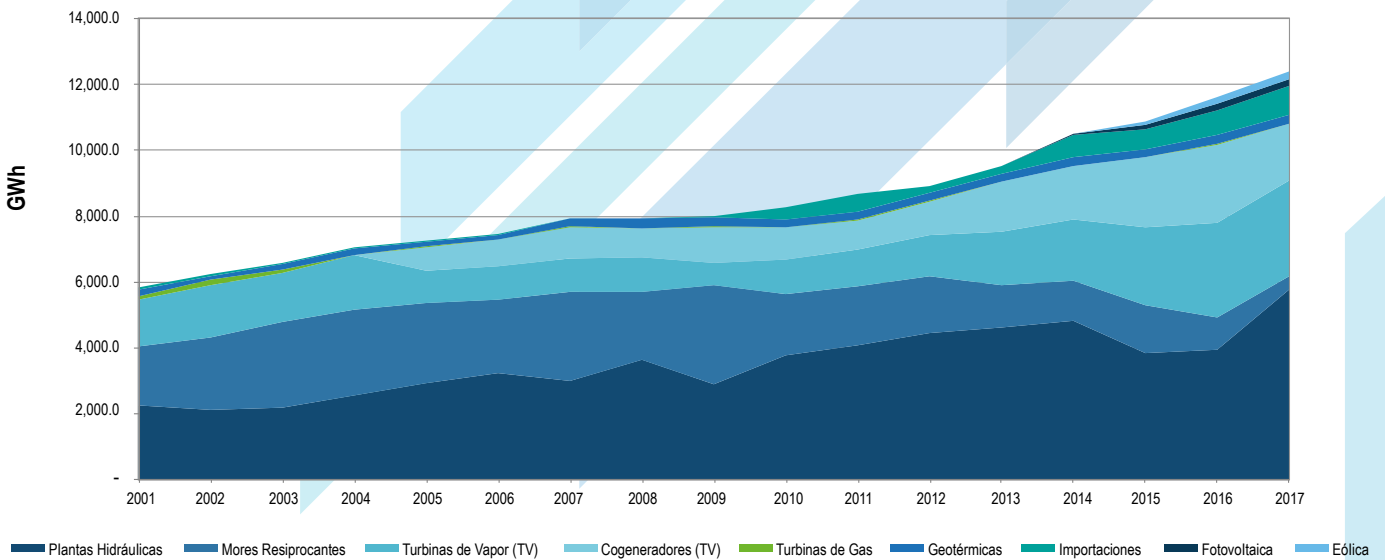
DEMANDA MÁXIMA DE POTENCIA



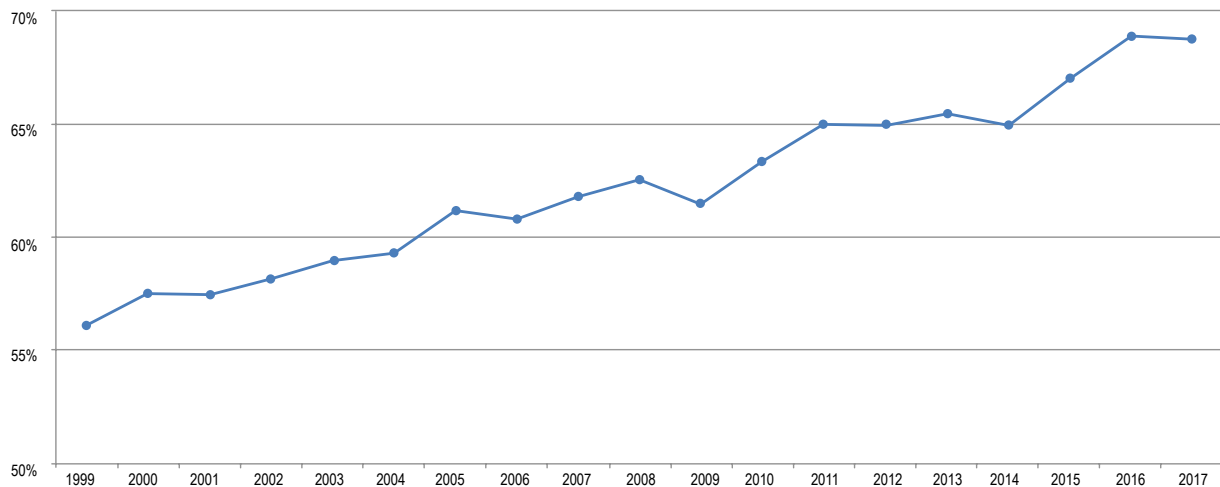
GENERACIÓN POR TIPO DE COMBUSTIBLE



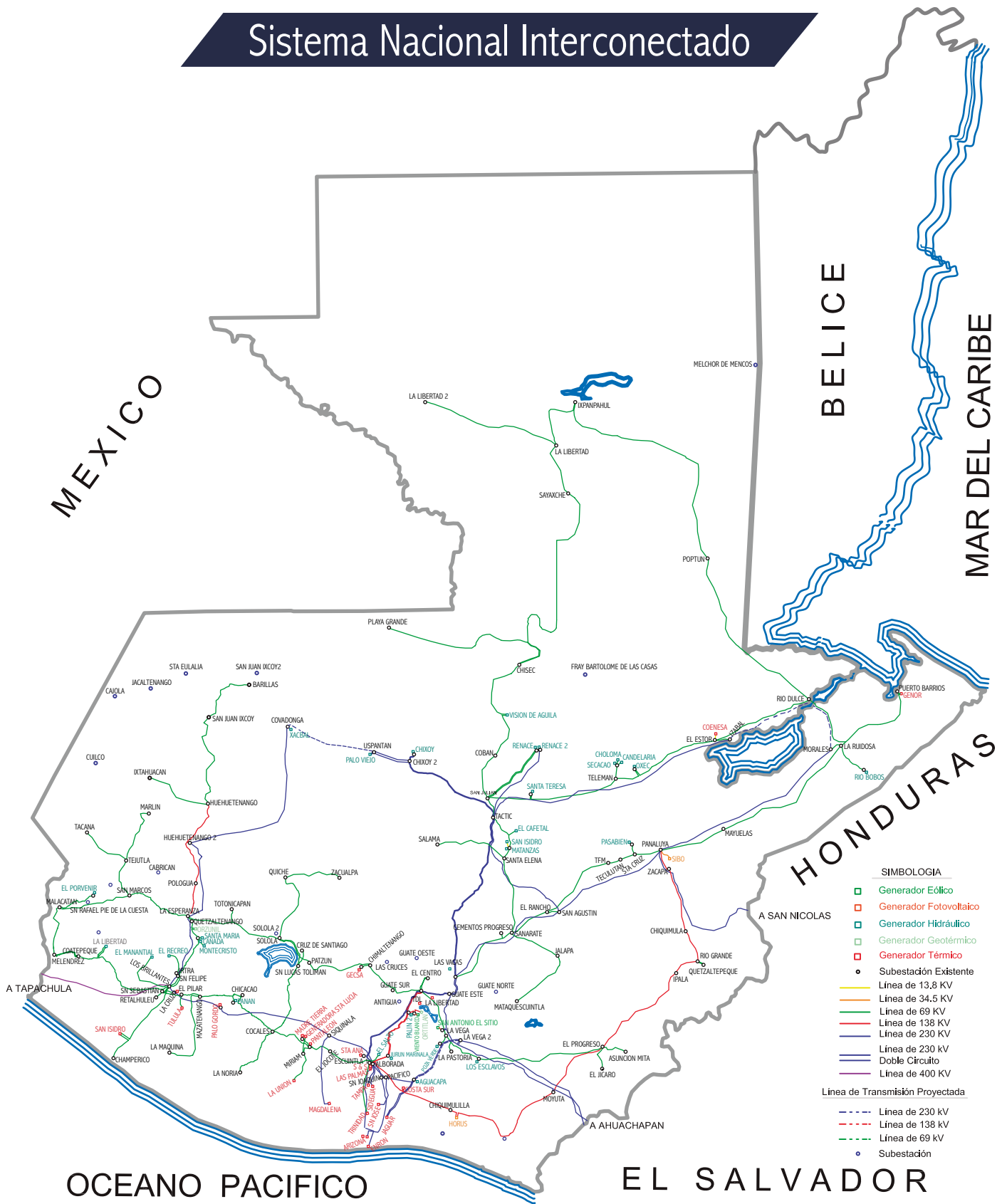
GENERACIÓN POR TIPO DE TECNOLOGÍA



FACTOR DE CARGA EN EL SNI

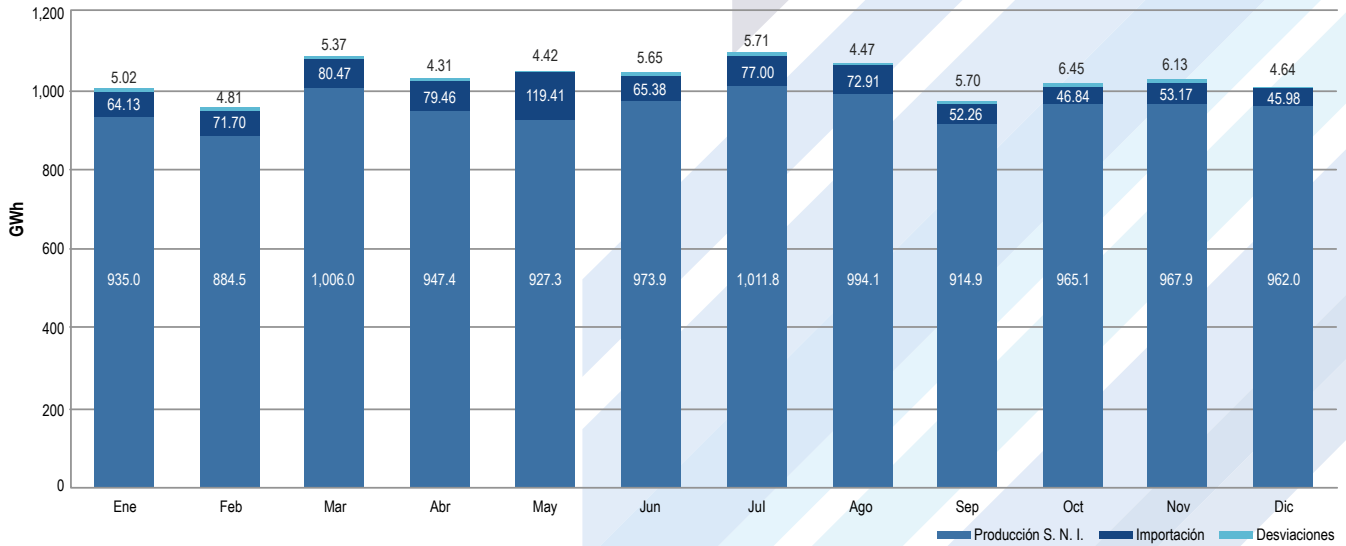


Sistema Nacional Interconectado

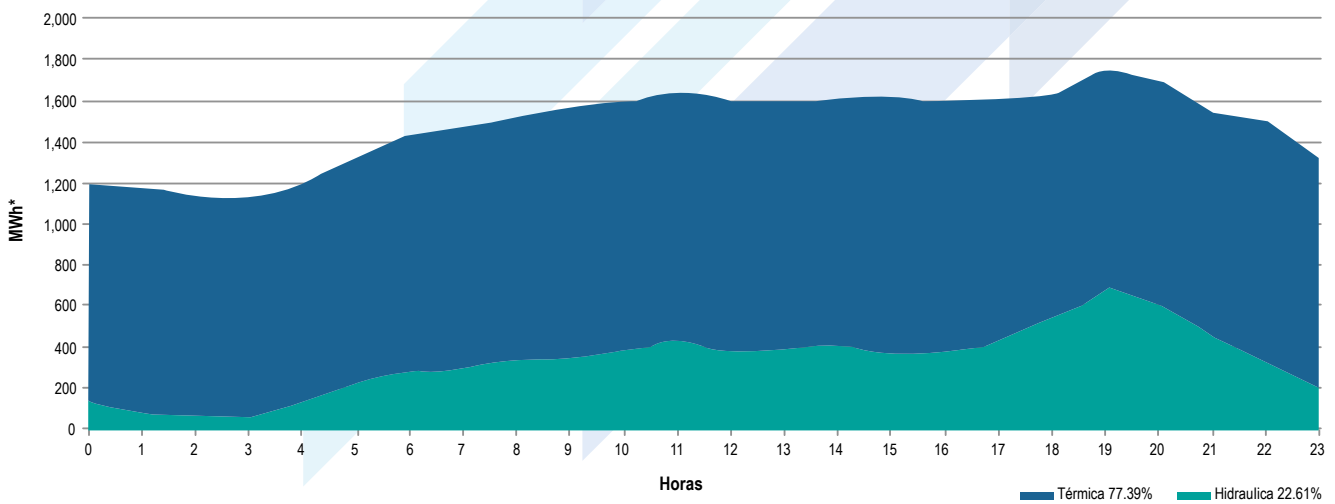


- SIMBOLOGIA**
- Generador Eólico
 - Generador Fotovoltaico
 - Generador Hidráulico
 - Generador Geotérmico
 - Generador Térmico
 - Subestación Existente
- Línea de Transmisión**
- Línea de 13.8 KV
 - Línea de 34.5 KV
 - Línea de 69 KV
 - Línea de 138 KV
 - Línea de 230 KV
 - Línea de 230 KV
 - Línea de 400 KV
- Línea de Transmisión Proyectada**
- - - Línea de 230 KV
 - - - Línea de 138 KV
 - - - Línea de 69 KV
 - Subestación

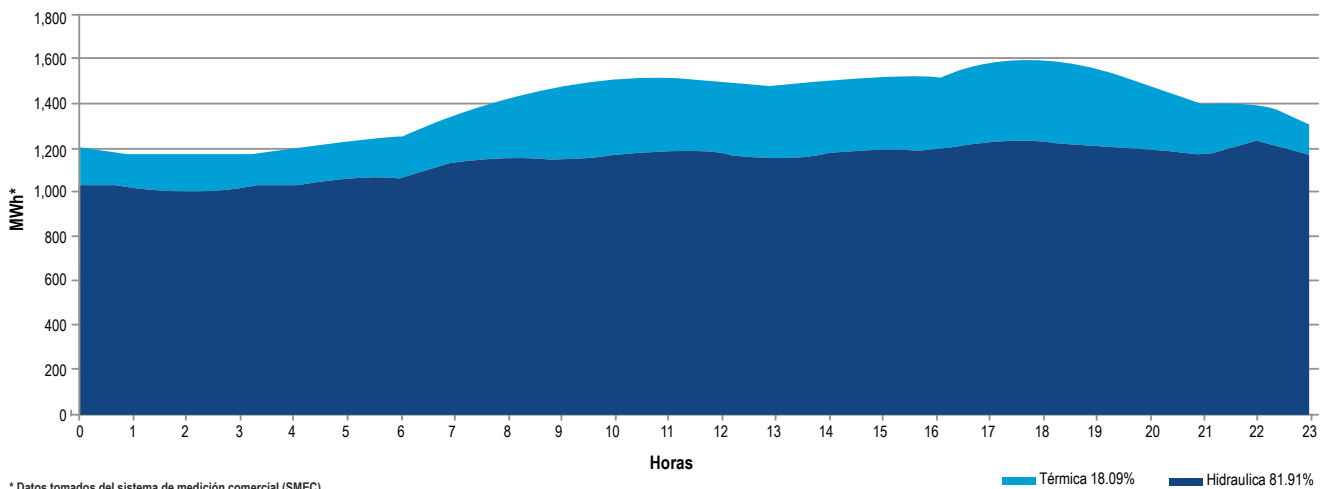
PRODUCCIÓN LOCAL E IMPORTACIÓN DE ENERGÍA



DÍA DE MÁXIMA GENERACIÓN TÉRMICA 05/04/2017



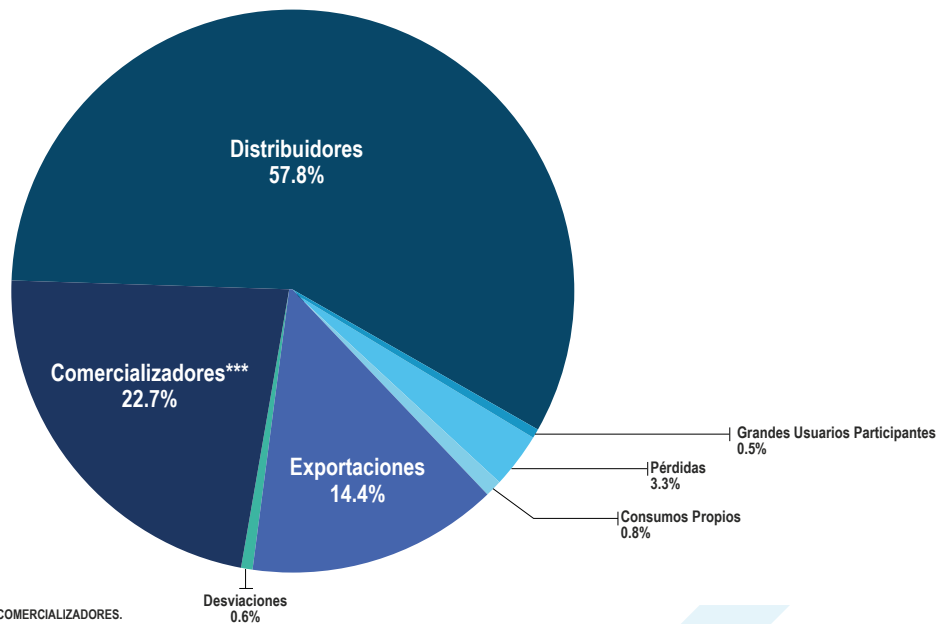
DÍA DE MÁXIMA GENERACIÓN HIDRÁULICA 27/10/2017



* Datos tomados del sistema de medición comercial (SMEC)

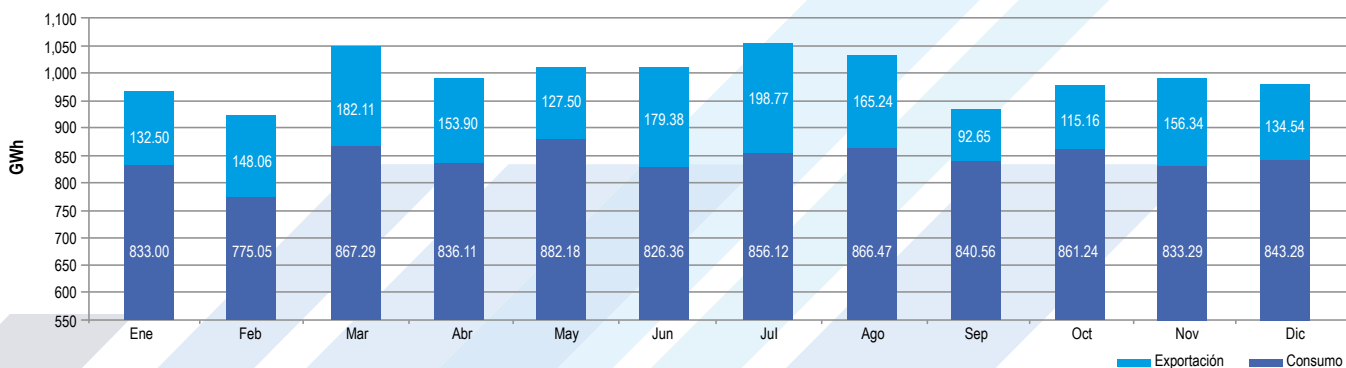
Participación en el Consumo de Energía (GWh)

COMPOSICIÓN POR TIPO DE CONSUMO DE ENERGÍA

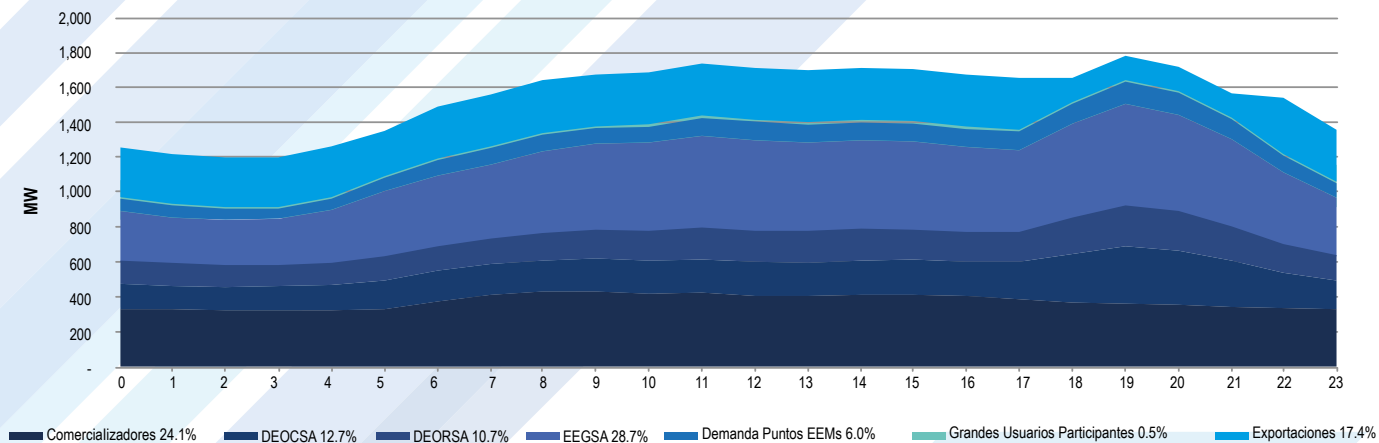


***COMERCIALIZADORES: CONSUMO DE GRANDES USUARIOS A TRAVÉS DE COMERCIALIZADORES.

CONSUMO Y EXPORTACIÓN DE ENERGÍA

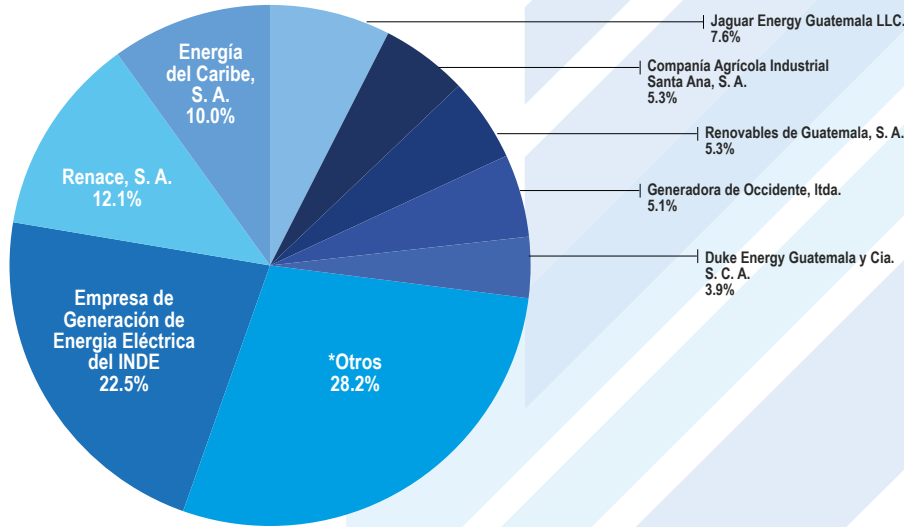


DÍA DE MÁXIMO CONSUMO DE ENERGÍA (36.95 GWh) Jueves 05 de Abril de 2017



VENTAS DE ENERGÍA EN EL MERCADO DE OPORTUNIDAD (GWh)

Participante	Ene	Feb	Mar	Abr	May	Jun	Jul	Ago	Sep	Oct	Nov	Dic	Total
Empresa de Generación de Energía Eléctrica del INDE	0.00	0.00	0.00	0.00	30.18	83.02	138.11	132.17	145.30	151.24	85.62	53.06	818.68
Renace, S. A.	44.74	19.18	33.67	13.17	20.93	82.22	85.37	71.01	64.30	85.33	74.36	46.13	640.41
Energía del Caribe, S. A.	18.75	32.08	73.08	34.95	64.90	55.75	73.62	68.82	40.73	34.88	48.26	42.98	588.79
Jaguar Energy Guatemala LLC.	0.00	0.00	44.91	0.00	19.98	21.33	79.58	58.26	32.70	0.00	8.79	46.10	311.65
Compañía Agrícola Industrial Santa Ana, S. A.	34.28	32.56	27.37	29.56	23.55	1.39	0.00	0.00	0.00	0.00	8.68	33.81	191.20
Renovables de Guatemala, S. A.	27.84	3.01	6.79	0.02	0.69	31.05	16.41	18.78	19.21	21.40	29.25	15.21	189.67
Generadora de Occidente, LTDA.	10.70	7.95	9.60	8.99	7.72	14.61	13.57	12.38	16.81	18.54	8.24	8.26	137.36
Duke Energy Guatemala y Cia. S. C. A.	24.19	31.50	25.38	55.31	0.00	0.00	0.00	0.00	0.00	0.00	0.00	0.00	136.37
*Otros	202.85	188.34	176.03	218.41	204.54	109.77	51.99	54.46	91.20	86.68	81.93	111.84	1,578.06
Total	363.34	314.61	396.82	360.41	372.49	399.16	458.66	415.87	410.25	398.06	345.14	357.37	4,592.19

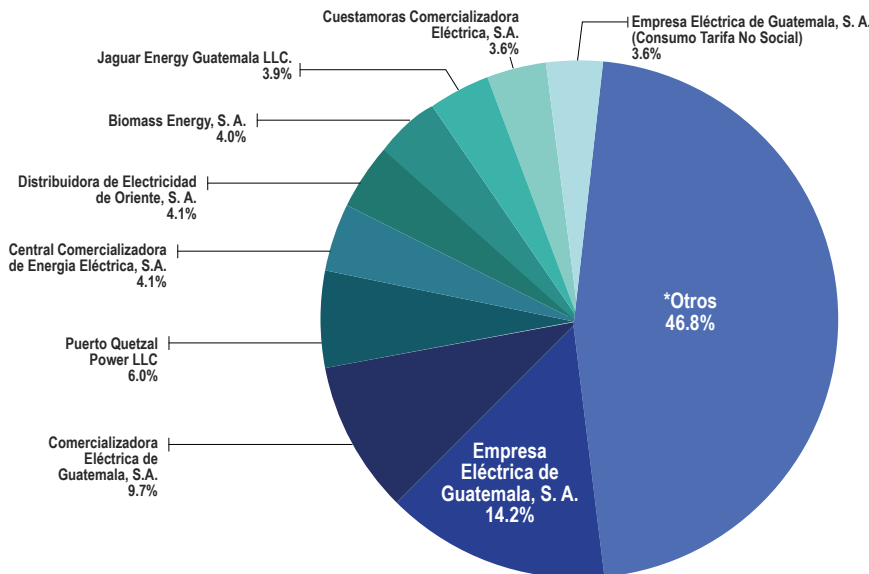


* OTROS

Agri, S. A., Agrícola La Entrada, S. A., Agro Comercializadora del Polochic, S. A., Agroforestal El Cedro, S. A., Agroindustrial Piedra Negra, S. A., Agropecuaria Altos, S. A., Agroprop, S. A., Aguilar, Arimany, Asociados Consultores, S. A., Alternativa de Energía Renovable, S. A., Anacapi, S. A., Biomasa Energy, S. A., Caudales Renovables S. A., Central Agro Industrial Guatemalteca, S. A., Central Generadora Santa Lucia, S. A., Cinco M. S. A., Comercializadora Comertilan, S. A., Comercializadora de Energía para el Desarrollo, S. A., Comercializadora Duke Energy de Centro América, LTDA., Comercializadora Eléctrica del Pacífico, S. A., Comercializadora Eléctrica La Unión, S. A., Comercializadora Electronova, S. A., Comercializadora Orazul Energy de Centro América, LTDA., Compañía Agrícola, O.V., S. A., Conocpción, S.A., Corallo, S. A., Desarrollos Las Uvitas, S. A., AZMISA, A., Generadora Eléctrica La Paz, S. A., Generadora Montecristo S. A., Grupo Outzán, S. A., Grupo Generador de Oriente, S. A., Hidro Jumiña, S. A., Hidro Xachal, Hidroeléctrica Carmen Amalia, S. A., Hidroeléctrica El Brote, S. A., Hidroeléctrica El Cobano, S. A., Hidroeléctrica El Corozo, Hidroeléctrica Maxanal, S. A., Hidroeléctrica Sac-Ja, S. A., Hidroeléctrica Samuc, S. A., Hidroeléctrica Santa Ana, S. A., Hidrolect, S. A., Hidropower SDMM, S. A., Hidrosacup, S. A., Hidrotama, S. A., Industrias de Biogas, S. A., Ingenio La Unión, S. A., Ingenio Magdalena, S. A., Ingenio Palo Gordo, S. A., Ingenio Tulujá, S. A., Inversiones Atlas, S. A., Inversiones Pasabien, S. A., Luz y Fuerza Eléctrica de Guatemala, LTDA., Menelec Guatemala, S. A., Monte María, S. A., Orazul Energy Guatemala y Cia. S. C. A., Pantaleon, S. A., Poliwatt Limitada, Regional Energética, S. A., San Diego, S. A., Servicios CM, S. A., Servicios en Generación, S. A., Termica, S. A., Tuncaj, S. A., Viento Blanco, S. A., Vision de Aguila, S. A.

COMPRAS DE ENERGÍA EN EL MERCADO DE OPORTUNIDAD (GWh)

Participante	Ene	Feb	Mar	Abr	May	Jun	Jul	Ago	Sep	Oct	Nov	Dic	Total
Empresa Eléctrica de Guatemala, S. A.	0.00	0.00	0.00	0.00	113.28	88.62	69.97	49.73	40.67	38.57	74.54	119.13	594.52
Comercializadora Eléctrica de Guatemala, S.A.	20.42	25.07	30.54	26.41	41.19	36.54	48.00	41.68	40.59	44.05	31.60	17.67	403.77
Puerto Quetzal Power LLC	31.49	27.94	31.41	27.87	25.38	28.37	14.87	16.77	9.81	10.22	13.11	13.09	250.34
Central Comercializadora de Energía Eléctrica, s.A.	14.29	13.70	15.57	14.51	15.03	13.41	14.46	14.69	14.35	14.73	14.55	13.09	172.37
Distribuidora de Electricidad de Oriente, S. A.	0.00	0.00	0.00	0.00	17.33	25.34	26.26	13.96	33.97	20.72	10.30	22.91	170.80
Biomasa Energy, S. A.	0.00	0.00	0.00	0.00	0.00	15.57	29.42	34.95	39.52	40.43	6.97	0.00	166.86
Jaguar Energy Guatemala LLC.	92.38	33.27	0.00	19.71	0.00	0.00	0.00	0.00	0.00	19.43	0.00	0.00	164.79
Cuestamoras Comercializadora Eléctrica, S.A.	4.46	6.23	21.61	19.73	11.99	19.56	20.37	18.74	7.15	4.74	8.19	8.26	151.03
Empresa Eléctrica de Guatemala, S. A. (Consumo tarifa no social)	31.31	19.02	52.93	47.26	0.00	0.00	0.00	0.00	0.00	0.00	0.00	0.00	150.51
Otros*	135.36	156.30	207.63	168.04	111.20	138.23	201.44	190.07	190.22	169.68	154.42	133.10	1,955.70
Total	329.71	281.53	359.71	323.53	335.41	365.63	424.79	380.60	376.27	362.56	313.69	327.25	4,180.68



* OTROS

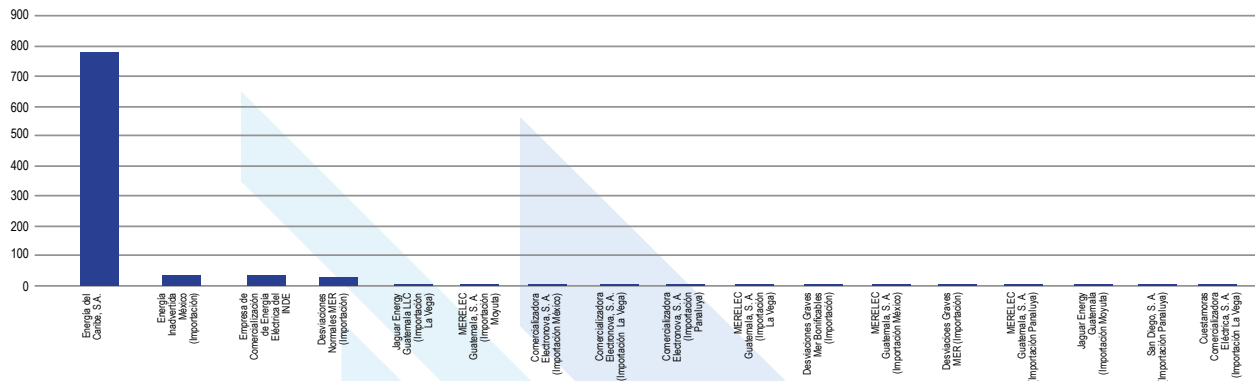
Agri, S. A., Agencias J. I. Cohen, Agroforestal El Cedro, S. A., Agrogeneradora, S. A., Agroindustrial Piedra Negra, S. A., Agroprop, S. A., Aguilar, Arimany, Asociados Consultores, S. A., Anacapi, S. A., Caudales Renovables S. A., Central Agro Industrial Guatemalteca, S. A., Central Generadora Santa Lucia, S. A., Cinco M. S. A., Comeria Internacional, S. A., Comercializadora Comertilan, S. A., Comercializadora de Electricidad Centroamericana, S. A., Comercializadora de Energía para el Desarrollo, S. A., Comercializadora de Energía San Diego, S. A., Comercializadora Eléctrica del Pacífico, S. A., Comercializadora Eléctrica La Unión, S. A., Comercializadora Electronova, S. A., Comercializadora Guatemalteca Mayorista de Electricidad S.S., Compañía Agrícola Industrial Santa Ana, S. A., Compañía Agrícola, O.V., S. A., Compañía Eléctrica La Libertad, S. A., Compra de Materias Primas, S. A., Constructora S & M, Corallo, S. A., Desarrollos Las Uvitas, S. A., Distribuidora de Electricidad de Occidente, S. A., Distribuidora de Electricidad de Occidente, S. A. (Consumo Tarifa Social), Distribuidora de Electricidad de Oriente, S. A. (Consumo Tarifa Social), Econoenergía, S. A., Electro Generacion, S. A., Empresa de Generación de Energía Eléctrica del INDE, Empresa de Generación de Energía Eléctrica del INDE (Demanda Puntos Emrn S)), Empresa de Transporte y Control de Energía Eléctrica, Empresa Eléctrica de Guatemala, S. A. (Consumo Tarifa Social), Empresa Portuaria Nacional Santo Tomás de Castilla, Empresa Proprietaria de La Red, S. A., Sucursal Guatemala, Energía Limpia de Guatemala, S. A., Energías del Ocosilto, S. A., Energías Renovables Amlo, S. A., Energías San Jose, S. A., Eolico San Antonio El Sitio, S. A., Esi, S. A., Generadora de Energía El Prado, S. A., Generadora del Este, S. A., Generadora Eléctrica del Norte, LTDA., Generadora Eléctrica La Paz, S. A., Generadora Eléctrica Las Victorias, S. A., Grupo Outzán, S. A., Grupo Generador de Oriente, S. A., Guatemala de Moidados, S. A., Hidro Jumiña, S. A., Hidro Xachal, Hidroeléctrica Carmen Amalia, S. A., Hidroeléctrica El Cobano, S. A., Hidroeléctrica El Corozo, Hidroeléctrica Maxanal, S. A., Hidroeléctrica Raaxha, S. A., Hidroeléctrica Sac-Ja, S. A., Hidropower SDMM, S. A., Hidrosacup, S. A., Industrias de Biogas, S. A., Ingenio La Unión, S. A., Ingenio Magdalena, S. A., Ingenio Palo Gordo, S. A., Inmobiliaria La Roca, S. A., Instituto de Recreación de Los Trabajadores (Guatrine000001), Instituto Nacional de Electrificación (Edificio INDE), Inversiones Pasabien, S. A., Ion Energy, S. A., Luz y Fuerza Eléctrica de Guatemala, LTDA., Mayoristas de Electricidad, S. A., Menelec Guatemala, S. A., Monte María, S. A., Orazul Energy Guatemala y Cia. S. C. A., Ozcana, S. A., Ovec, S. A., Pantaleon, S. A., Papeles Elaborados, S. A., Pasterizadora Foremost Dairies de Guatemala, S. A., Proyectos Sostenibles de Guatemala, S. A., Puma Energy Guatemala, S. A., Punta del Cielo, S. A., Recursos Geotérmicos, S. A., Regional Energética, S. A., San Diego, S. A., Servicios Cm, S. A., Sibo, S. A., Solaris Guatemala, S. A., Sibo, S. A., Solaris Guatemala, S. A., Tecoguat, S. A., Termica, S. A., Terminal de Contenedores Quetzal, S. A., Transmisora de Energía Renovable S. A., Transportadora de Energía de Centroamérica, S. A., Transportista Eléctrica Centroamericana, S. A., Tuncaj, S. A., Viento Blanco, S. A., Vision de Aguila, S. A., Xaltuzit Provisencia, S. A.

Transacciones Internacionales 2017

IMPORTACIONES DE ENERGÍA (GWh)

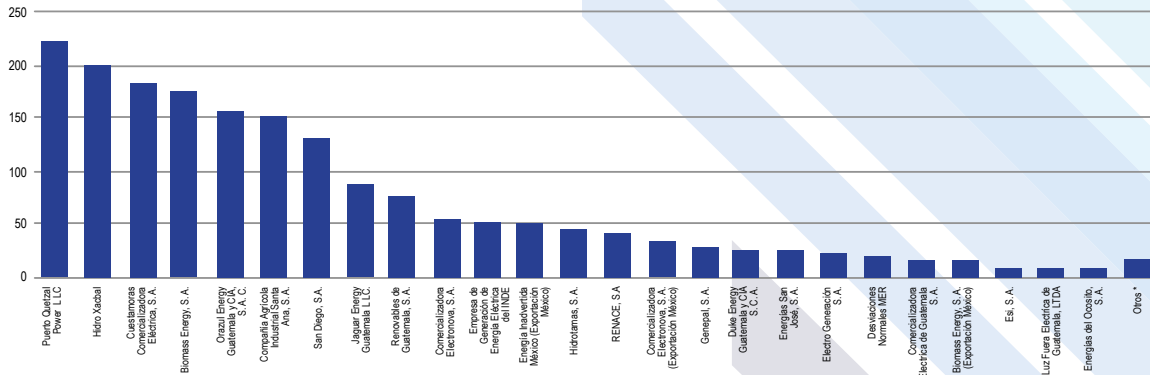
Participante	Ene	Feb	Mar	Abr	May	Jun	Jul	Ago	Sep	Oct	Nov	Dic	Total
Energía del Caribe, S. A.	63.37	71.65	80.25	71.19	88.32	64.67	77.00	72.91	50.21	46.02	52.67	45.40	783.651
Energía Inadvertida México (Importación)	3.48	2.99	2.79	2.36	2.84	3.23	2.58	2.18	3.44	4.36	3.93	2.33	36.523
Empresa de Comercialización de Energía Eléctrica del INDE	0.00	0.00	0.00	6.51	21.36	0.69	0.00	0.00	1.01	0.63	0.51	0.41	31.11
Desviaciones Normales MER (Importación)	1.54	1.82	2.48	1.85	1.57	2.31	3.03	2.29	2.26	2.06	2.20	2.31	25.704
Jaguar Energy Guatemala LLC. (Importación La Vega)	0.00	0.00	0.00	0.00	5.32	0.00	0.00	0.00	0.25	0.00	0.00	0.00	5.573
Merelec Guatemala, S. A. (Importación Moyuta)	0.00	0.00	0.00	0.00	4.06	0.00	0.00	0.00	0.00	0.00	0.00	0.00	4.055
Comercializadora Electronova, S. A. (Importación México)	0.00	0.00	0.00	1.02	0.35	0.00	0.00	0.00	0.00	0.00	0.00	0.18	1.552
Comercializadora Electronova, S. A. (Importación La Vega)	0.03	0.06	0.00	0.74	0.00	0.00	0.00	0.00	0.30	0.03	0.00	0.00	1.15
Comercializadora Electronova, S. A. (Importación Panaluya)	0.71	0.00	0.00	0.00	0.00	0.00	0.00	0.00	0.11	0.01	0.00	0.00	0.825
Merelec Guatemala, S. A. (Importación La Vega)	0.00	0.00	0.00	0.00	0.00	0.00	0.00	0.00	0.37	0.08	0.00	0.00	0.450
Desviaciones Graves MER Bonificables (Importación)	0.00	0.00	0.10	0.00	0.00	0.11	0.10	0.00	0.00	0.03	0.00	0.00	0.341
Merelec Guatemala, S. A. (Importación México)	0.00	0.00	0.22	0.00	0.00	0.00	0.00	0.00	0.00	0.00	0.00	0.00	0.220
Desviaciones Graves MER Compensables (Importación)	0.00	0.00	0.00	0.10	0.00	0.00	0.00	0.00	0.00	0.00	0.00	0.00	0.102
Merelec Guatemala, S. A. (Importación Panaluya)	0.00	0.00	0.00	0.00	0.00	0.00	0.00	0.00	0.00	0.07	0.00	0.00	0.070
Jaguar Energy Guatemala LLC. (Importación Moyuta)	0.02	0.00	0.00	0.00	0.00	0.00	0.00	0.00	0.00	0.00	0.00	0.00	0.023
San Diego, S. A. (Importación Panaluya)	0.00	0.00	0.00	0.00	0.00	0.02	0.00	0.00	0.00	0.00	0.00	0.00	0.02
Cuestamoras Comercializadora Eléctrica, S.A. (Importación La Vega)	0.00	0.00	0.00	0.00	0.00	0.00	0.00	0.00	0.00	0.00	0.00	0.00	0.004
Total	69.15	76.52	85.84	83.77	123.83	71.02	82.71	77.38	57.96	53.29	59.30	50.62	891.38

IMPORTACIONES DE ENERGÍA (GWh) 2017



Participante	Ene	Feb	Mar	Abr	May	Jun	Jul	Ago	Sep	Oct	Nov	Dic	Total
Puerto Quetzal Power LLC	31.06	27.74	30.91	28.14	21.81	29.27	12.62	12.53	3.96	6.12	8.86	8.68	221.71
Hidro Xacbal	11.69	15.53	16.86	12.72	13.41	15.33	18.68	18.14	18.21	21.54	19.08	16.81	198.01
Cuestamoras Comercializadora Eléctrica, S.A.	19.42	19.77	21.72	20.03	12.46	19.96	20.64	18.92	7.72	5.15	8.60	8.30	182.69
Biomass Energy, S. A.	19.33	15.66	19.36	19.28	14.33	18.66	14.84	13.16	13.61	7.63	9.37	8.98	174.21
Orazul Energy Guatemala Y Cia. S. C. A.	0.00	0.00	0.00	0.00	9.18	12.43	35.02	25.59	8.76	14.91	29.41	20.77	156.06
Compañía Agrícola Industrial Santa Ana, S.A.	13.42	11.32	20.56	12.31	7.72	13.33	13.20	12.11	8.99	12.27	13.51	13.55	152.28
San Diego, S.A.	10.50	16.11	16.48	15.39	15.18	19.10	18.97	8.83	5.72	0.66	3.00	0.00	129.94
Jaguar Energy Guatemala LLC.	6.01	6.53	8.40	6.97	4.42	6.33	9.72	9.69	6.32	7.23	8.88	7.56	88.06
Renovables de Guatemala, S. A.	0.00	9.90	7.86	8.82	7.51	7.52	9.45	5.58	3.15	4.57	5.93	6.15	76.44
Comercializadora Electronova, S. A.	3.34	4.80	7.67	5.80	2.95	5.38	10.21	2.54	0.83	3.08	4.50	3.53	54.63
Empresa de Generación de Energía Eléctrica del INDE	4.28	4.60	3.84	2.84	4.42	8.03	7.29	1.49	0.01	3.91	7.36	4.41	52.48
Energía Inadvertida México (Exportación México)	3.54	3.73	4.53	3.33	4.66	3.44	5.31	5.12	4.69	4.34	4.67	4.36	51.73
Hidrotama, S. A.	3.46	3.10	3.46	2.85	2.01	3.10	9.88	10.72	6.62	0.00	0.00	0.00	45.18
Renaca, S. A.	0.36	1.67	1.78	0.75	0.91	5.59	8.65	7.50	0.33	3.51	4.98	5.58	41.60
Comercializadora Electronova, S. A. (Exportación México)	0.07	0.02	0.06	0.32	0.51	4.71	0.96	6.57	4.33	4.62	4.82	7.36	34.35
Genepal, S. A.	0.00	0.00	0.00	0.00	0.00	0.00	0.00	0.00	0.00	7.07	10.79	10.87	28.73
Duke Energy Guatemala y Cia. S. C. A.	2.79	3.47	10.68	8.81	0.00	0.00	0.00	0.00	0.00	0.00	0.00	0.00	25.74
Energías San José, S. A.	1.38	0.06	1.56	1.72	2.96	2.71	3.65	3.32	1.70	2.37	2.02	1.84	25.30
Electro Generación S. A.	1.62	2.25	4.42	2.27	2.87	2.42	4.04	1.69	0.00	0.92	3.35	1.27	23.52
Desviaciones Normales MER	3.27	2.10	1.70	1.68	1.62	1.63	1.04	1.24	1.67	1.51	1.19	1.17	19.81
Comercializadora Eléctrica de Guatemala, S. A.	1.73	2.91	3.95	1.90	0.56	0.21	0.49	0.27	0.25	1.70	0.93	0.71	15.61
Biomass Energy, S. A. (Exportación México)	0.00	0.00	0.00	0.00	0.00	0.00	0.00	0.02	0.62	6.21	7.21	1.55	15.61
Esi, S. A.	0.00	0.00	0.00	1.48	1.34	1.65	2.62	0.56	0.00	0.00	0.00	1.71	9.36
Luz y Fuerza Eléctrica de Guatemala, LTDA.	0.00	0.00	0.00	0.00	0.00	0.00	0.00	1.09	0.80	0.85	2.91	3.35	9.01
Energías del Ocosito, S. A.	1.24	1.28	2.24	0.74	0.84	0.55	0.00	0.79	0.07	0.16	0.00	0.00	7.91
Otros*	0.84	1.36	0.34	0.75	2.11	3.09	1.44	4.13	0.64	0.68	0.84	1.57	17.78
Total	139.35	153.89	188.36	158.92	133.78	184.45	205.12	171.60	99.00	121.00	162.21	140.07	1,857.76

EXPORTACIONES DE ENERGÍA EN GWh 2017



* OTROS

Alternativa de Energía Renovable, S. A., Central Comercializadora de Energía Eléctrica, S.A., Comercia Internacional, S. A., Comercializadora Centroamericana de Energía La Ceiba, S. A., Comercializadora de Electricidad Centroamericana, S.A., Coralito, S. A., Desviaciones Graves MER Compensables, Generadora de Occidente, LTDA., Generadora del Este, S. A., Generadora Eléctrica del Norte, LTDA., Hidropower SGM, S. A., Ingenio La Unión, S. A., Ingenio Magdalena, S. A., Ingenio Tulula, S. A., Ion Energy, S. A., Jaguar Energy Guatemala LLC. (Exportación México), Merelec Guatemala, S. A., Merelec Guatemala, S. A. (Exportación México), Orazul Energy Guatemala y Cia. S. C. A. (Exportación México), Ovec, S. A., Puerto Quetzal Power LLC (Exportación México), Renovables de Guatemala, S. A. (Exportación México), Visión de Águila, S. A., Xoluhutz Providencia, S. A.

Resultados de Servicios Complementarios

REMUNERACION POR RESERVA RODANTE OPERATIVA (US\$)

	Unidad	Ene	Feb	Mar	Abr	May	Jun	Jul	Ago	Sep	Oct	Nov	Dic	Total
COMEGSA	Las Vacas	53,670.44	54,055.49	69,327.31	4,429.50	16,972.90	118,995.99	159,736.60	207,500.87	294,127.25	316,502.75	272,431.61	15,939.84	1,583,690.54
	Chixoy	185,675.94	188,058.41	303,569.20	282,360.75	383,568.32	170,015.70	151,610.75	207,001.62	2,201.20	0.00	0.00	0.00	1,874,061.89
EGEE	Jurun Marinala	0.00	0.00	0.00	21,623.05	2,809.35	79,486.29	133,457.51	242,408.75	326,835.40	292,630.44	307,687.45	299,116.40	1,706,054.64
	Hidro Canadá	76,648.55	53,186.54	53,528.72	57,834.42	50,440.75	51,376.40	172,210.32	163,620.30	291,166.48	441,664.12	186,884.90	383,876.92	1,982,438.41
Generadora de Occidente LTDA.	Arizona	50,958.60	36,194.57	67,581.69	85,597.42	58,203.96	63,610.69	228,578.25	322,184.75	266,860.00	421,145.89	250,731.45	357,458.42	2,209,105.69
	Orazul	0.00	891.91	0.00	918.00	0.00	0.00	0.00	12,353.80	8,863.00	18,851.00	2,134.00	4,815.78	48,827.49
Oxec S.a.	Oxec	20,019.57	17,386.96	0.00	0.00	0.00	29,496.72	109,459.25	165,964.66	142,366.78	202,439.57	257,122.45	222,305.19	1,166,561.14
	PQP	50,576.32	27,533.02	21,699.45	67,465.90	20,185.33	37,122.50	26,299.08	6,210.75					257,092.34
Renovables de Guatemala S.A.	Palo Viejo	94,348.32	57,224.24	55,128.85	42,883.45	40,061.55	81,230.26	0.00	17,825.20	163,100.75	296,040.11	621,113.93	663,619.71	2,132,576.38
	Xacbal	61,339.35	76,213.97	40,098.20	50,766.56	59,345.19	180,896.55	132,752.41	118,851.18	488,440.63	379,536.51	652,225.35	645,027.76	2,885,493.65
	Total	593,237.08	510,745.11	610,933.42	613,879.04	631,587.34	812,231.11	1,114,104.17	1,463,921.86	1,983,961.49	2,368,810.39	2,550,331.14	2,592,160.01	15,845,902.17

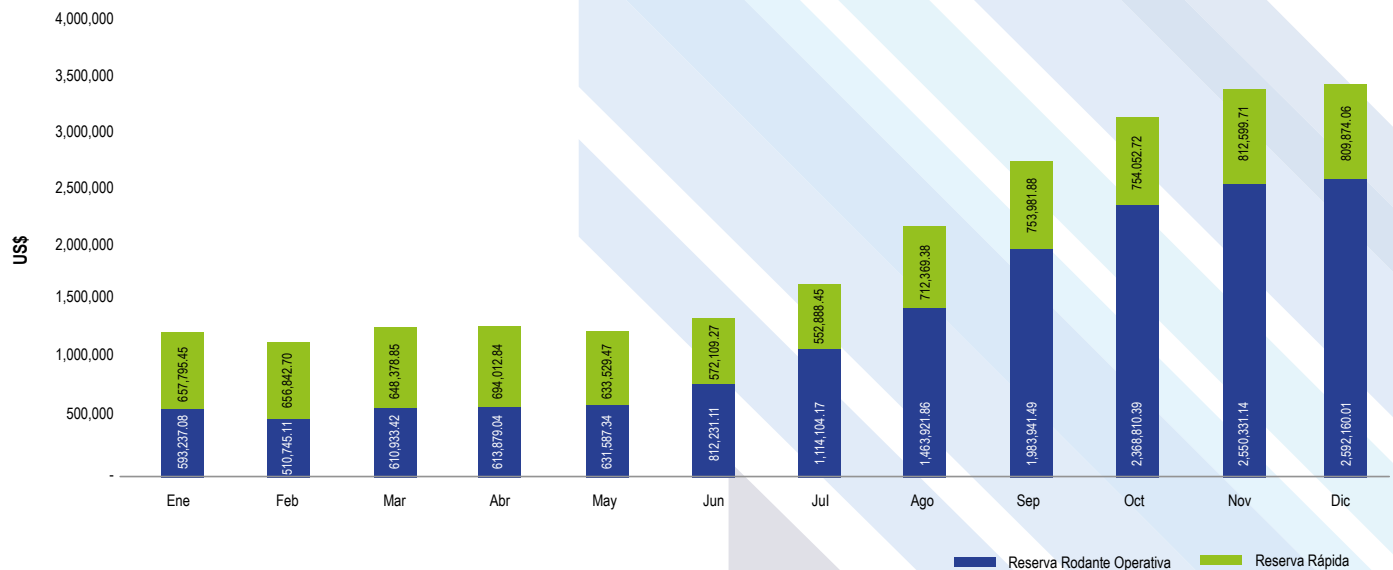
POTENCIA ASIGNADA PARA RESERVA RODANTE OPERATIVA INTEGRADA MENSUALMENTE (MW)

	Unidad	Ene	Feb	Mar	Abr	May	Jun	Jul	Ago	Sep	Oct	Nov	Dic	Total
COMEGSA	Las Vacas	2.62	2.90	2.90	0.15	0.48	3.37	4.58	5.75	5.64	4.73	3.42	0.19	36.74
	Chixoy	9.24	10.28	16.41	13.88	17.47	7.08	3.83	3.76	0.04	0.00	0.00	0.00	81.99
EGEE	Jurun Marinala	0.00	0.00	0.00	1.07	0.12	2.22	3.69	3.84	3.71	3.33	3.72	3.67	25.36
	Hidro Canadá	4.03	2.95	2.85	2.88	2.33	1.78	4.21	4.13	3.86	5.02	2.12	4.35	40.52
Generadora de Occidente LTDA.	Arizona	2.00	1.38	2.50	3.15	2.17	2.29	6.93	8.18	4.82	6.14	3.29	4.79	47.64
	Las Palmas	0.00	0.03	0.00	0.01	0.00	0.00	0.00	0.197	0.09	0.20	0.02	0.06	0.61
Oxec S.a.	Oxec	1.00	1.02	0.00	0.00	0.00	1.34	2.11	2.34	1.74	2.49	3.13	2.51	17.68
	PQP	1.93	1.09	0.87	2.69	0.81	1.48	1.04	0.25	0.00	0.00	0.00	0.00	10.16
Renovables de Guatemala S.a.	Palo Viejo	4.76	3.18	2.88	2.17	1.89	3.11	0.00	0.45	2.12	3.41	6.97	7.30	38.24
	Xacbal	2.85	4.14	2.21	2.61	2.86	6.95	4.15	1.25	5.14	4.00	6.87	6.81	49.84
	Total	28.43	26.97	30.62	28.59	28.14	29.62	30.55	30.15	27.17	29.32	29.54	29.67	348.78

RESERVA RÁPIDA

	Ene	Feb	Mar	Abr	May	Jun	Jul	Ago	Sep	Oct	Nov	Dic
Reserva Rápida Promedio Asignada (MW)	162.11	164.87	151.55	217.15	218.50	187.44	237.88	120.23	132.25	172.43	152.32	136.40
Precio Unitario (US\$ / KW-Mes)	4.06	3.98	4.52	3.20	2.90	3.05	2.32	5.92	5.70	4.37	5.33	5.94
Monto Remunerado (US\$)	657,795.45	656,842.70	684,378.85	694,012.84	633,529.47	572,109.27	552,888.45	712,369.38	753,981.88	754,052.72	812,599.74	809,874.06

SERVICIOS COMPLEMENTARIOS EN EL MERCADO MAYORISTA US\$



Información Estadística Histórica

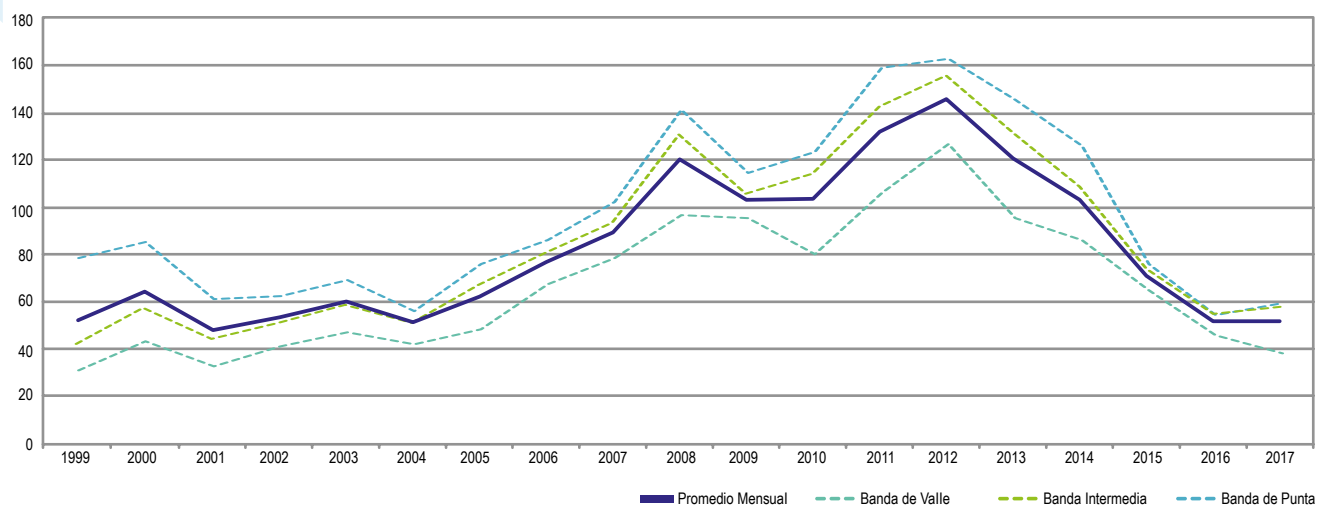
COMPORTAMIENTO COMPARATIVO DEL PRECIO SPOT

	1999		2000		2001		2002		2003	
	US\$/MW	MES	US\$/MW	MES	US\$/MW	MES	US\$/MW	MES	US\$/MW	MES
Promedio Anual	44.35	---	57.33	---	43.11	---	49.6019	---	56.4635	---
Promedio Mensual Máximo	60.05	Mayo	82.74	Abril	53.25	Mayo	58.9863	Diciembre	64.2586	Mayo
Promedio Mensual Mínimo	28.77	Enero	37.46	Diciembre	31.22	Marzo	37.3187	Febrero	46.1713	Diciembre
	2004		2005		2006		2007		2008	
	US\$/MW	MES	US\$/MW	MES	US\$/MW	MES	US\$/MW	MES	US\$/MW	MES
Promedio Anual	48.8088	---	62.1605	---	76.9303	---	89.6491	---	120.4803	---
Promedio Mensual Máximo	57.2388	Septiembre	90.3795	Mayo	92.8725	Mayo	111.7146	Diciembre	138.4951	Junio
Promedio Mensual Mínimo	43.3773	Enero	47.2082	Enero	65.4335	Enero	72.4835	Febrero	77.8313	Diciembre
	2009		2010		2011		2012		2013	
	US\$/MW	MES	US\$/MW	MES	US\$/MW	MES	US\$/MW	MES	US\$/MW	MES
Promedio Anual	103.243	---	103.821	---	132.509	---	146.549	---	120.964	---
Promedio Mensual Máximo	134.230	Octubre	124.758	Febrero	189.924	Mayo	176.061	Mayo	156.880	Abril
Promedio Mensual Mínimo	61.996	Enero	74.626	Septiembre	91.556	Octubre	124.311	Enero	67.340	Septiembre
	2014		2015		2016		2017			
	US\$/MW	MES	US\$/MW	MES	US\$/MW	MES	US\$/MW	MES		
Promedio Anual	103.657	---	71.056	---	51.694	---	51.482	---		
Promedio Mensual Máximo	146.944	Agosto	88.318	Mayo	64.630	Mayo	66.478	Febrero		
Promedio Mensual Mínimo	47.490	Diciembre	41.550	Diciembre	42.011	Febrero	37.905	Octubre		

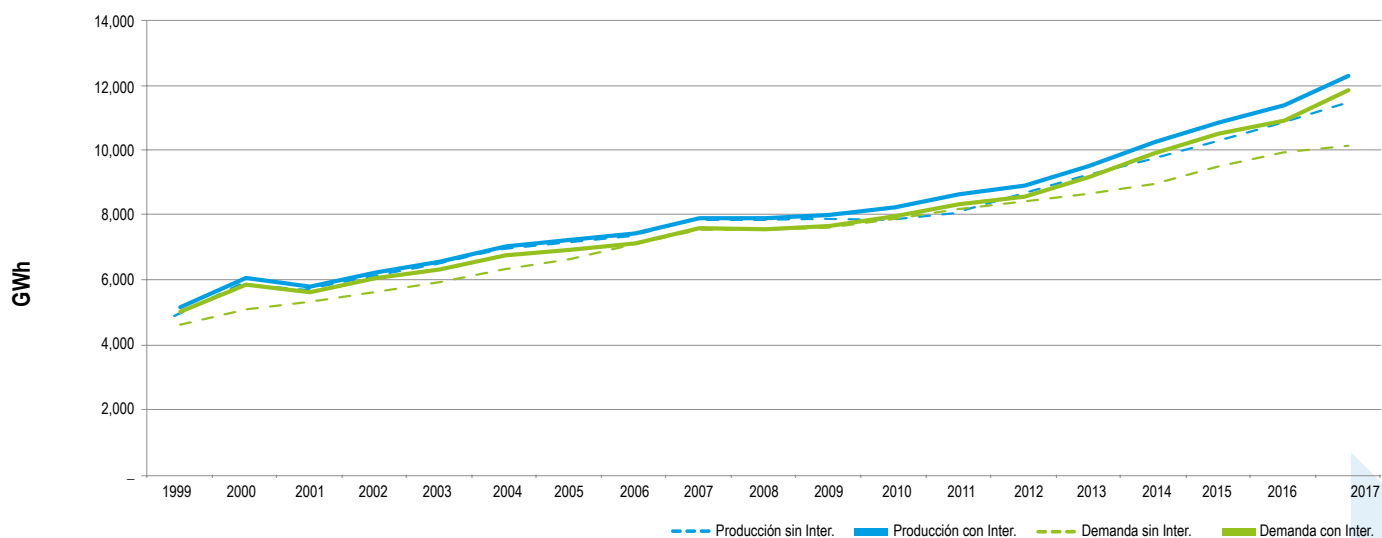
PRECIO DE OPORTUNIDAD DE LA ENERGÍA PROMEDIO HISTÓRICO MENSUAL



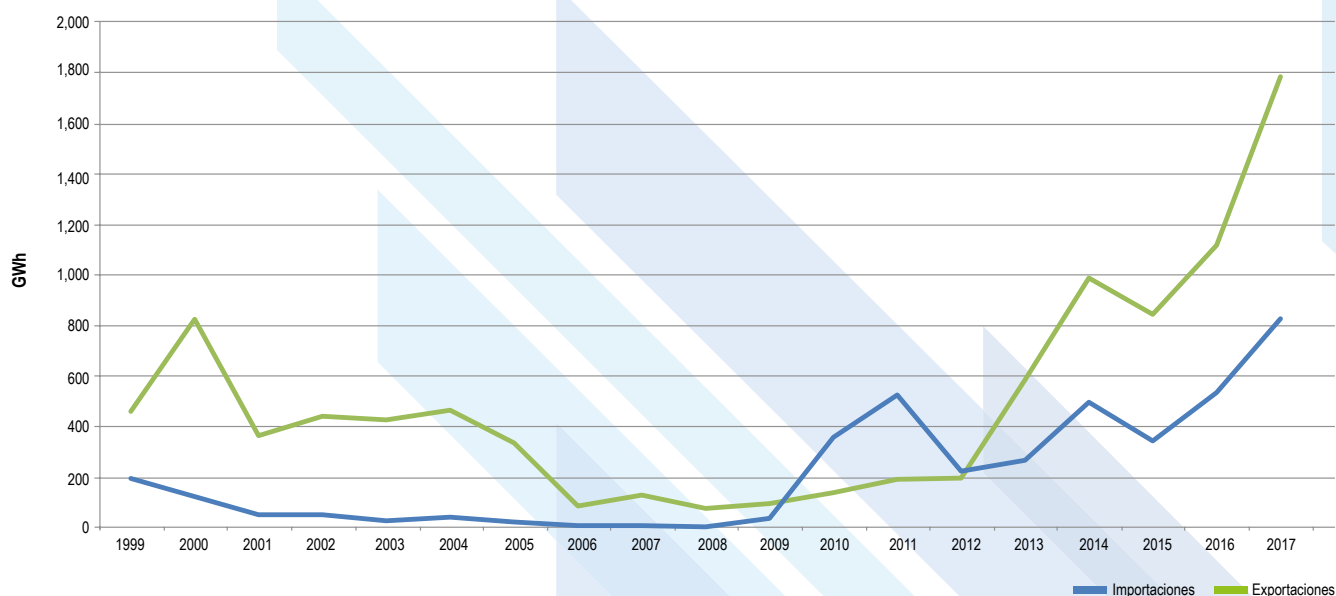
PRECIO SPOT POR BANDA



PRODUCCIÓN Y DEMANDA MENSUAL SIN INTERCONEXIÓN



IMPORTACIONES Y EXPORTACIONES MENSUALES



CRECIMIENTO DE LA DEMANDA DE ENERGÍA Y POTENCIA MERCADO MAYORISTA DE GUATEMALA

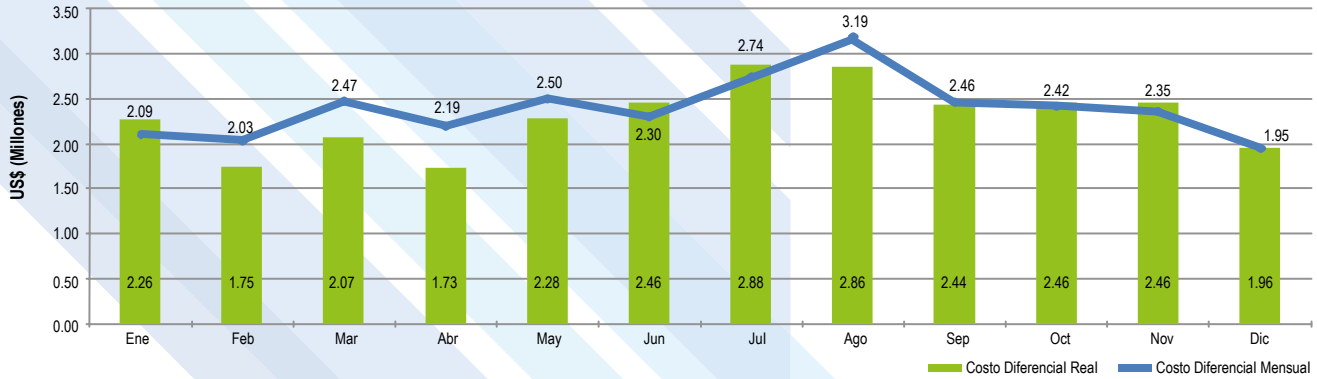
Año	CONSUMO DE ENERGÍA SNI (%)	DEMANDA MÁXIMA DE POTENCIA EN EL SNI (%)
2001	4.43%	5.63%
2002	6.34%	4.13%
2003	4.95%	5.89%
2004	7.02%	5.98%
2005	4.80%	2.73%
2006	6.91%	7.17%
2007	6.03%	4.40%
2008	0.29%	-0.93%
2009	0.87%	2.97%
2010	3.29%	-0.31%
2011	3.99%	1.59%
2012	3.04%	2.80%
2013	2.68%	2.00%
2014	3.69%	4.63%
2015	5.73%	2.21%
2016	4.65%	1.77%
2017	2.16%	2.81%

Resultados por Costos Diferenciales

COSTO DIFERENCIAL MENSUAL (MILLONES DE US\$)

	Ene	Feb	Mar	Abr	May	Jun	Jul	Agos	Sep	Oct	Nov	Dic	Total
Costo Diferencial Mensual	2.09	2.03	2.47	2.19	2.50	2.30	2.74	3.19	2.46	2.42	2.35	1.95	28.68
Costo Diferencial Real	2.26	1.75	2.07	1.73	2.28	2.46	2.88	2.86	2.44	2.46	2.46	1.96	27.60

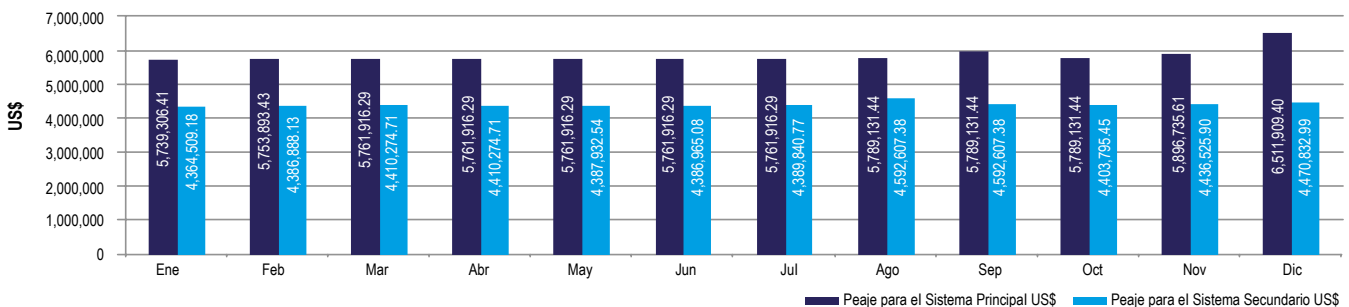
COMPARACIÓN ENTRE COSTOS DIFERENCIALES REALES Y MENSUALES



RESULTADOS DE PEAJE

	Peaje mensual para el Sistema Principal US\$	Peaje mensual para el Sistema Secundario US\$	Sistema Secundario Transmisión	Precio Unitario US\$/KWh	Potencia Transmitida KWh	CAT / 12 US\$
Enero	5,739,306.41	4,364,509.18	1 Transmisión Trelec - San José, San José	2.934	132,000	387,249.10
Febrero	5,753,893.43	4,386,888.13	2 Transmisión Trelec - POP, Poliwatt	3.955	125,511	496,355.76
Marzo	5,761,916.29	4,410,274.71	3 Transmisión Trelec - POP, POP	3.410	81,242	277,008.70
Abril	5,761,916.29	4,389,142.56	4 Transmisión Miriam - La Unión, La Unión	2.820	38,000	107,162.13
Mayo	5,761,916.29	4,387,932.54	5 Transmisión Laguna - Textiles del Lago, Electro Generación	1.912	15,260	29,173.00
Junio	5,761,916.29	4,386,965.08	6 Transmisión Laguna - Textiles del Lago, Generadora del Este	1.871	46,573	87,116.28
Julio	5,761,916.29	4,389,840.77	7 Transmisión Mayan Golf - La Libertad, La Libertad	0.609	17,382	88,359.33
Agosto	5,789,131.44	4,592,607.38	8 Transmisión Trelec - Santa Ana, Santa Ana	5.083	61,687	49,752.64
Septiembre	5,984,860.74	4,415,844.31	9 Transmisión Miriam - Santa Ana, Santa Lucia	5.382	33,631	190,472.23
Octubre	5,789,131.44	4,403,795.45	10 Transmisión Miriam - Santa Ana, La Unión	2.740	38,000	204,521.44
Noviembre	5,896,735.61	4,436,525.90	11 Transmisión Santa Ana Trelec - Escuintla, Santa Ana	2.847	81,687	184,909.42
Diciembre	6,511,909.40	4,470,832.99	12 Transmisión Santa Ana Trelec - Escuintla, La Unión	26.750	38,000	104,103.55
			13 Transmisión Trelec - El Salto, El Salto	4.621	33,831	96,333.24
			14 Transmisión Trelec - Concepción, Concepción	11.308	2,371	63,424.57
			15 Transmisión Palin 2 - Palin 2	8.546	3,924	44,374.52
			16 Transmisión Ortitián, Ortitián	23.399	20,574	95,067.31
			17 Transmisión Rio Bobos, Rio Bobos	2.460	3,294	44,374.52
			18 Transmisión Telemán - Secacao, Secacao	3.083	20,833	178,044.22
			19 Transmisión Telemán - Secacao, Candelaria	3.083	10,000	233,985.51
			20 Transmisión Telemán - Secacao, Choloma	0.462	20,718	50,969.28
			21 Transmisión Escuintla 2 - San José, San José	0.312	4,300	13,255.47
			22 Transmisión Escuintla 2 - POP, Poliwatt	0.269	9,527	29,368.57
			23 Transmisión Escuintla 2 - Tampa, Tampa	1.366	132,000	61,047.50
			24 Transmisión Los Brillantes - Iruja, El Recreo	1.226	125,511	39,181.11
			25 Transmisión Los Brillantes - Iruja, El Recreo II	2.041	81,242	21,866.39
			26 Transmisión Los Brillantes - San Isidro, Ingenio San Isidro	99.624	75,544	61,047.50
			27 Transmisión ETCEE - El Porvenir, El Porvenir	8.037	26,129	35,704.43
			28 Transmisión Los Brillantes - México, Ecoe	8.037	21,985	26,961.31
			29 Transmisión Los Brillantes - México, EDC	13.056	57,419	117,164.79
			30 Transmisión Duke Energy, Arizona	13.056	2,000	199,247.08
			31 Transmisión Duke Energy, Arizona Vapor	8.846	120,000	964,437.61
			32 Transmisión Transesusa - Magdalena, Magdalena 1	8.925	120,000	964,437.61
			33 Transmisión Transesusa - Magdalena, Magdalena 3	8.925	160,755	2,098,820.42
			34 Transmisión Transesusa - Magdalena, Magdalena 4	1.514	3,285	42,889.02
			35 Transmisión Transesusa - Magdalena - Biomass, Magdalena 5	1.463	42,261	109,457.92
			36 Transmisión Transesusa - Magdalena - Biomass, Magdalena 6	1.444	15,366	137,136.08
			37 Transmisión Transesusa - Magdalena - Biomass, Magdalena 7	3.646	15,366	139,402.94
			38 Transmisión Transesusa - Siquinalá - Magdalena - Biomass, Magdalena 1	3.678	44,686	67,639.98
			39 Transmisión Transesusa - Siquinalá - Magdalena - Biomass, Magdalena 3	3.678	57,432	84,034.53
			40 Transmisión Transesusa - Siquinalá - Magdalena - Biomass, Magdalena 4	3.572	57,287	82,747.24
			41 Transmisión Transesusa - Siquinalá - Magdalena - Biomass, Magdalena 5	3.458	12,261	44,702.32
			42 Transmisión Transesusa - Siquinalá - Magdalena - Biomass, Magdalena 6	3.414	15,366	56,513.90
			43 Transmisión Transesusa - Siquinalá - Magdalena - Biomass, Magdalena 7	4.212	15,620	57,448.07
			44 Transmisión Treo - Xacbal, Hidro Xacbal		44,686	159,626.44
					57,432	198,575.06
					94,000	195,571.49
						395,909.98

COSTO DE LOS PEAJES PRINCIPAL Y SECUNDARIO



Precios de Mercado

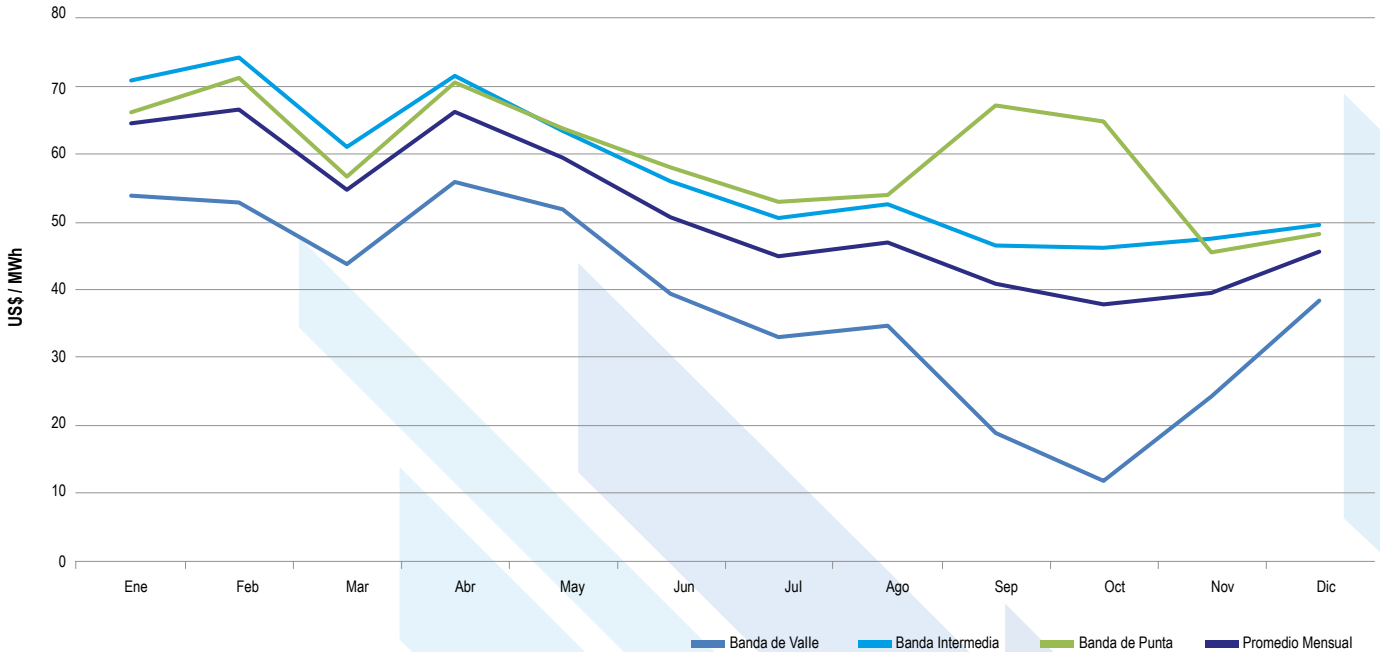
PRECIO SPOT PROMEDIO MENSUAL Y POR BANDA HORARIA (US\$ / MWh)

Bandas	Ene	Feb	Mar	Abr	May	Jun	Jul	Ago	Sep	Oct	Nov	Dic
Banda de Valle	53.80	52.79	43.54	55.65	51.63	39.21	32.86	34.77	18.98	11.70	24.33	38.19
Banda Intermedia	70.86	74.11	61.16	71.58	63.48	56.10	50.63	52.57	46.74	46.43	47.56	49.82
Banda de Punta	66.26	70.97	56.84	70.30	63.63	57.96	52.91	54.10	67.18	64.74	45.58	48.28
Promedio Mensual	64.41	66.48	54.57	66.05	59.56	50.78	45.08	46.89	40.89	37.91	39.49	45.68

Banda de Valle de 0:00 A 5:59 y de 22:00 A 23:59 horas

Banda Intermedia de 6:00 a 17:59 horas

Banda de Punta de 18:00 a 21:59 horas



PRECIO SPOT PROMEDIO MENSUAL Y POR BANDA HORARIA (US\$ / MWh)

NODO	Bandas	Ene		Feb		Mar		Abr		May		Jun	
		EXANTE	EXPOST	EXANTE	EXPOST	EXANTE	EXPOST	EXANTE	EXPOST	EXANTE	EXPOST	EXANTE	EXPOST
La Vega 2	Banda de Valle	47.34	34.52	61.86	62.49	55.36	55.29	54.94	61.76	50.25	41.01	58.41	23.34
	Banda Intermedia	76.03	60.11	77.31	75.49	73.08	71.37	68.67	69.19	57.08	51.62	67.26	25.32
	Banda de Punta	87.45	51.09	90.73	80.24	86.11	77.77	82.91	80.59	75.03	46.17	86.43	14.95
Moyuta	Banda de Valle	47.61	34.72	62.33	62.99	55.96	55.91	55.96	62.90	51.16	41.70	59.48	23.77
	Banda Intermedia	76.46	60.41	77.85	76.03	73.94	72.24	69.91	70.43	58.17	52.47	68.47	25.76
	Banda de Punta	88.28	51.55	91.65	81.05	87.33	78.86	84.44	82.10	76.47	47.03	88.02	15.22
Panayula	Banda de Valle	49.58	36.05	64.44	64.97	58.18	58.01	58.43	65.56	53.10	43.32	60.90	24.48
	Banda Intermedia	79.63	63.32	80.96	79.06	76.06	74.44	73.27	73.83	60.97	55.23	71.09	26.87
	Banda de Punta	92.68	54.20	96.14	85.03	91.07	82.59	89.20	86.78	80.73	49.65	92.06	15.99

NODO	Bandas	Jul		Ago		Sep		Oct		Nov		Dic	
		EXANTE	EXPOST	EXANTE	EXPOST	EXANTE	EXPOST	EXANTE	EXPOST	EXANTE	EXPOST	EXANTE	EXPOST
La Vega 2	Banda de Valle	58.99	43.92	55.75	40.32	21.77	9.53	25.95	21.40	38.18	33.99	32.83	13.04
	Banda Intermedia	65.30	46.27	62.85	44.08	46.38	25.48	50.11	41.55	66.97	61.18	73.71	28.39
	Banda de Punta	87.48	44.02	90.13	47.11	84.86	41.70	91.30	47.30	101.13	69.86	102.91	27.05
Moyuta	Banda de Valle	59.96	44.64	56.78	41.03	22.06	9.65	26.31	21.69	38.72	34.47	33.13	13.16
	Banda Intermedia	66.40	47.02	64.00	44.84	47.02	25.82	50.82	42.12	68.10	62.35	74.88	28.83
	Banda de Punta	88.75	44.63	91.36	47.75	85.93	42.22	92.27	47.82	102.41	70.74	104.22	27.36
Panayula	Banda de Valle	59.47	44.49	56.85	41.26	22.28	9.76	26.45	21.81	39.11	34.70	33.62	13.32
	Banda Intermedia	66.39	47.31	64.82	45.47	47.94	26.40	51.80	42.98	68.21	62.40	75.42	29.06
	Banda de Punta	90.65	45.57	94.14	49.33	88.84	43.67	95.44	49.46	105.75	73.19	106.62	28.19

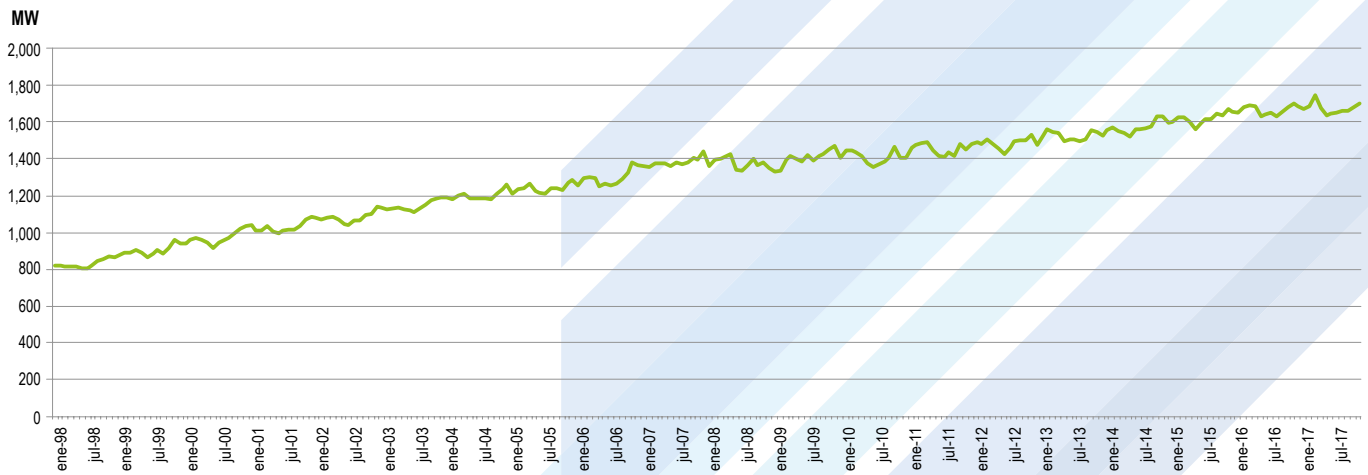
NOTA:
Banda de Valle de 0:00 A 5:59 y de 22:00 a 23:59 horas
SD = SIN DATOS

Banda Intermedia de 6:00 a 17:59 horas

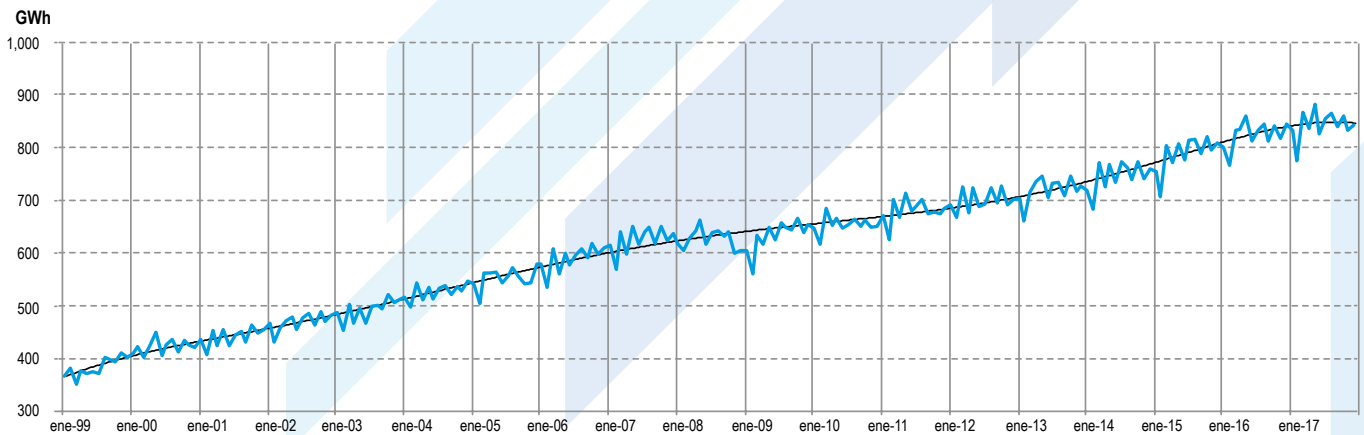
Banda de Punta de 18:00 a 21:59 horas

Tendencias e Indicadores

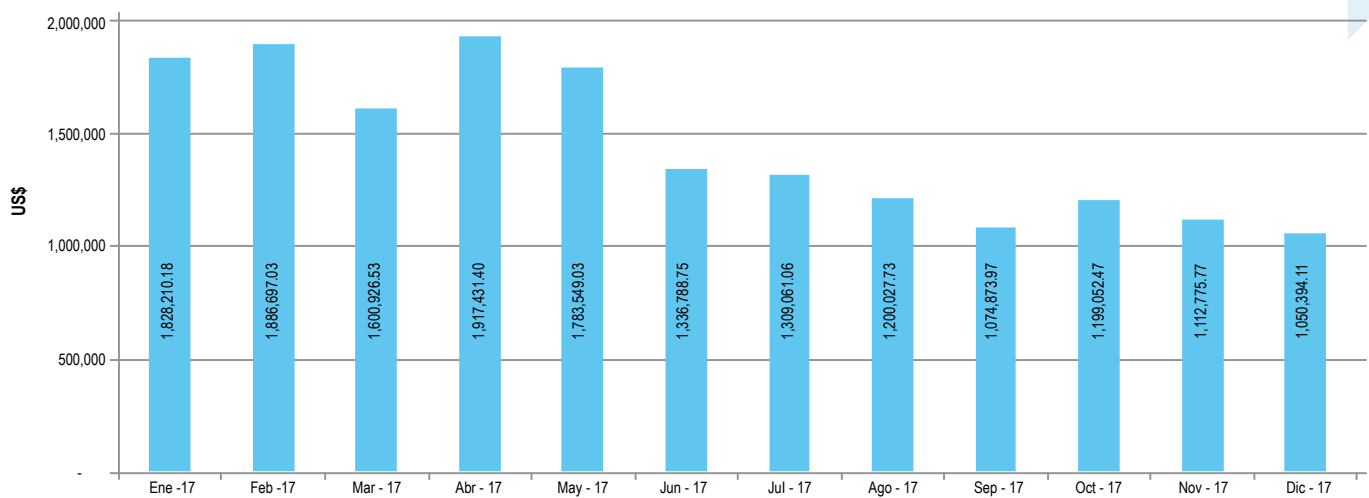
DEMANDA MÁXIMA MENSUAL DE POTENCIA



EVOLUCIÓN MENSUAL DE LA DEMANDA

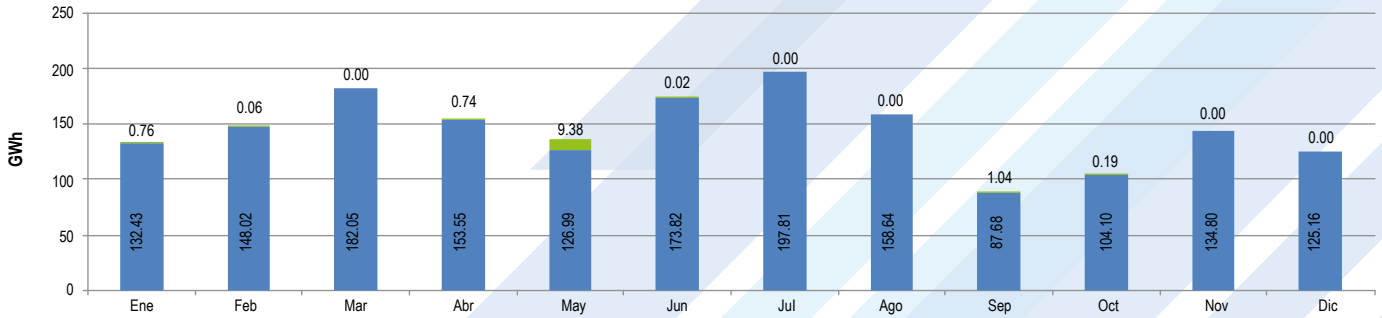


EXCEDENTE DE PRECIOS NODALES

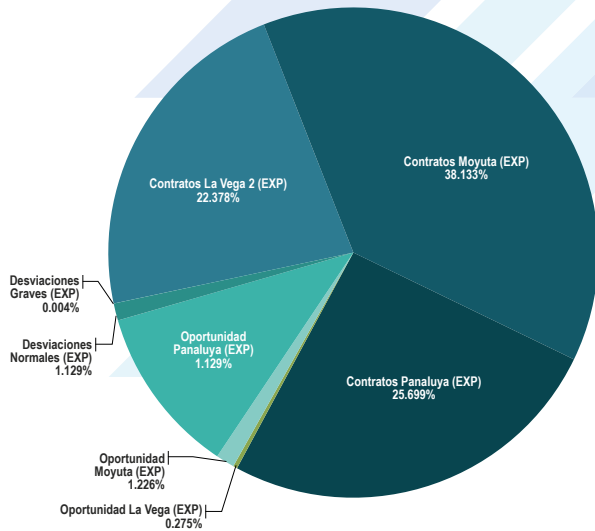


Tendencias e Indicadores

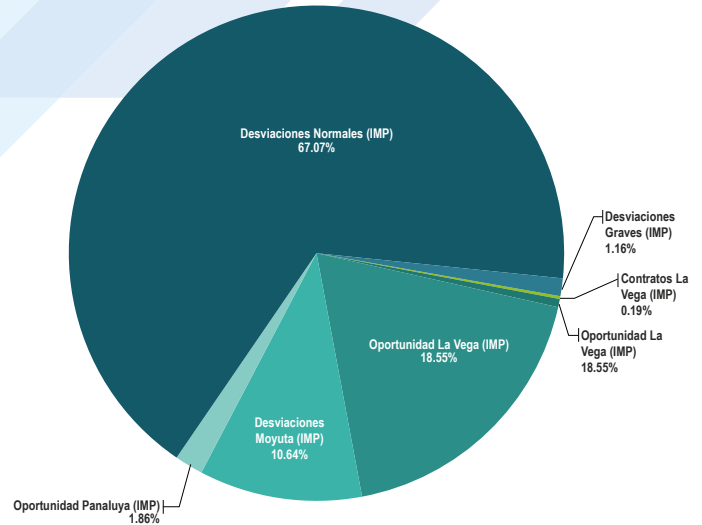
TRANSACCIONES INTERNACIONALES EN EL MER



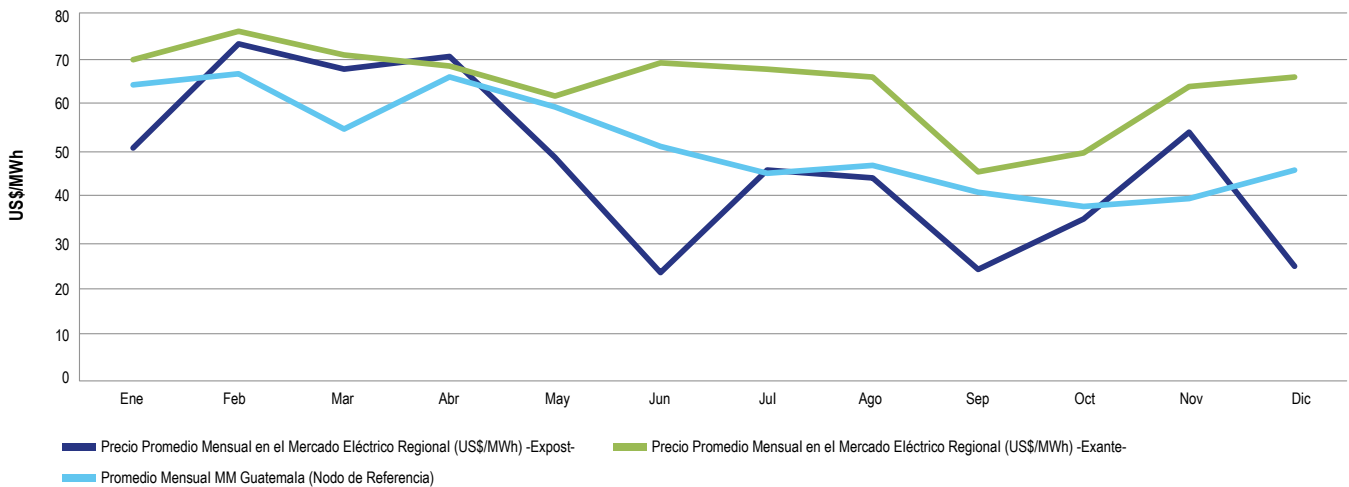
ENERGIA DE INYECCION AL MERCADO ELECTRICO REGIONAL



ENERGIA DE RETIRO AL MERCADO ELECTRICO REGIONAL

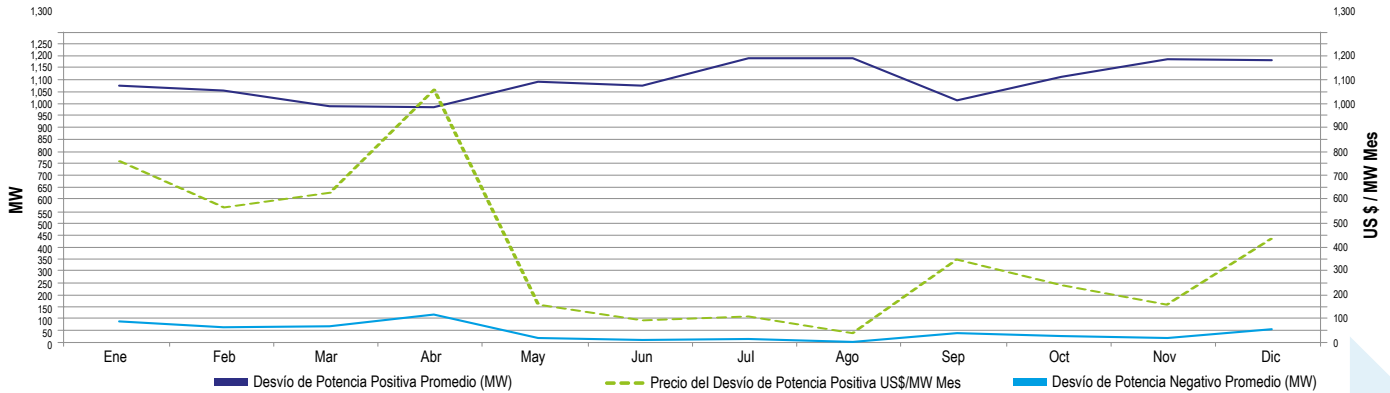


PRECIOS DE LA ENERGÍA EN LOS MERCADOS NACIONAL Y REGIONAL (US\$/MWH)



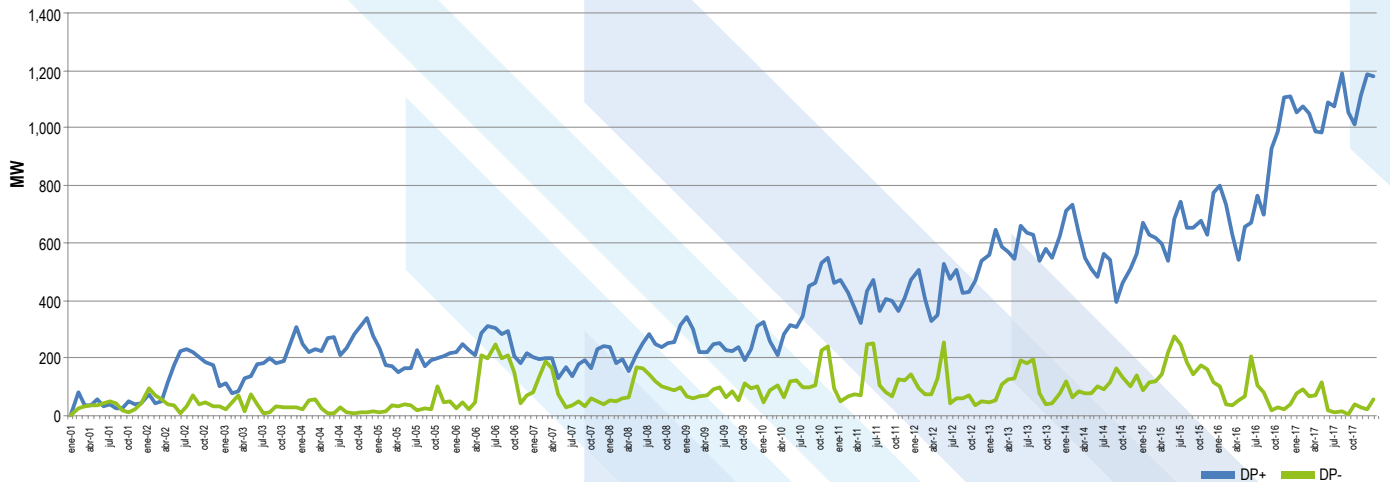
Tendencias e Indicadores

DESVIOS DE POTENCIA PROMEDIO Y PRECIO ASOCIADO

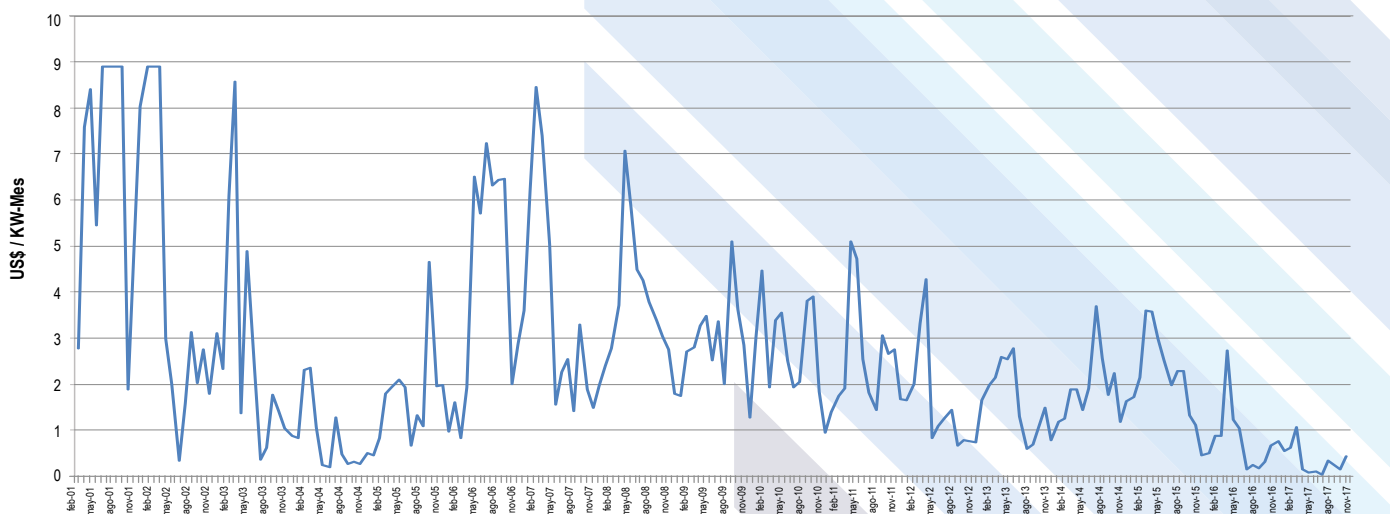


Participante	Ene	Feb	Mar	Abr	May	Jun	Jul	Ago	Sep	Oct	Nov	Dic
Desvios de Potencia Positivos Promedios (MW)	1,076.82	1,053.53	989.20	984.56	1,091.29	1,077.35	1,190.71	1,188.85	1,012.20	1,114.45	1,188.28	1,183.35
Desvios de Potencia Negativos Promedios (MW)	91.91	66.94	69.81	117.28	19.70	11.49	14.63	5.67	39.51	30.13	21.17	58.06
PRECIO DP + (US\$/MW-mes)	759.66	565.52	628.09	1,060.15	160.63	94.91	109.39	42.46	347.39	240.65	158.54	436.67

HISTÓRICO DE DESVIOS DE POTENCIA PROMEDIO MENSUAL

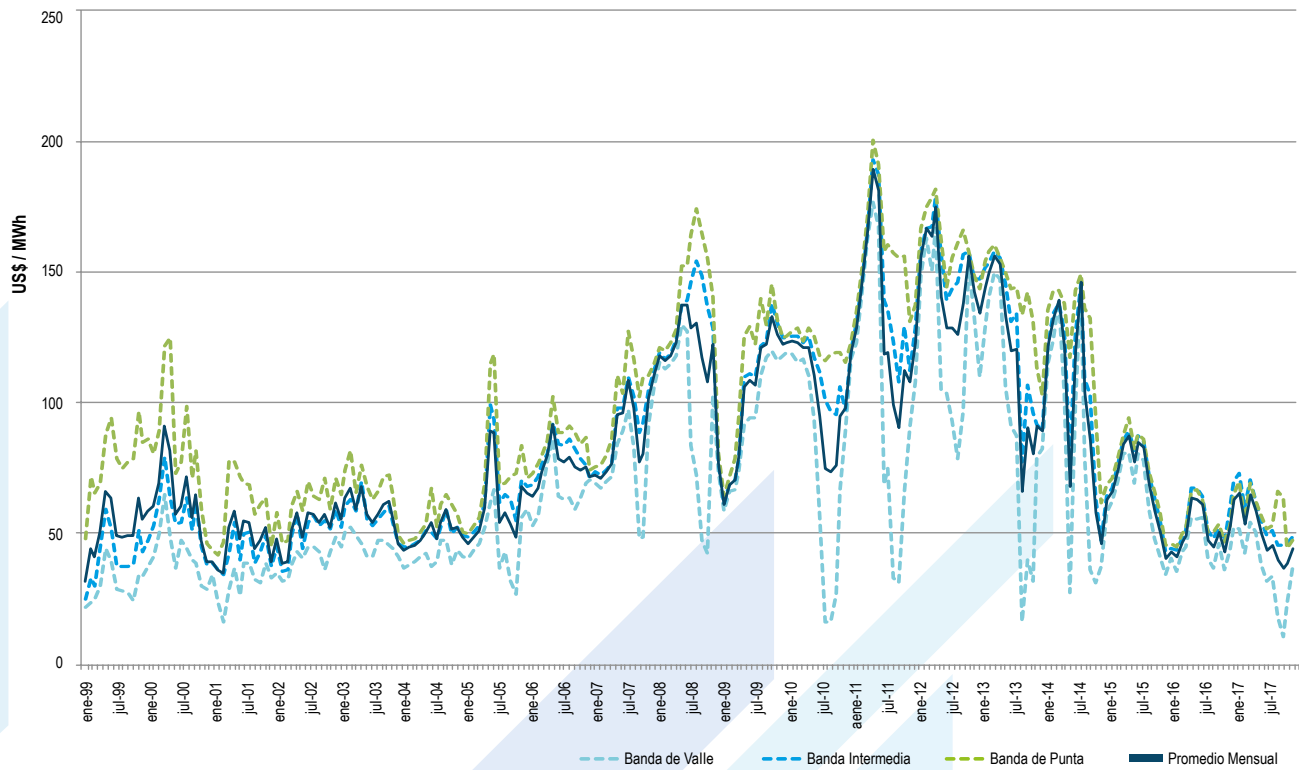


HISTÓRICO DE PRECIOS DEL DESVÍO DE POTENCIA POSITIVO

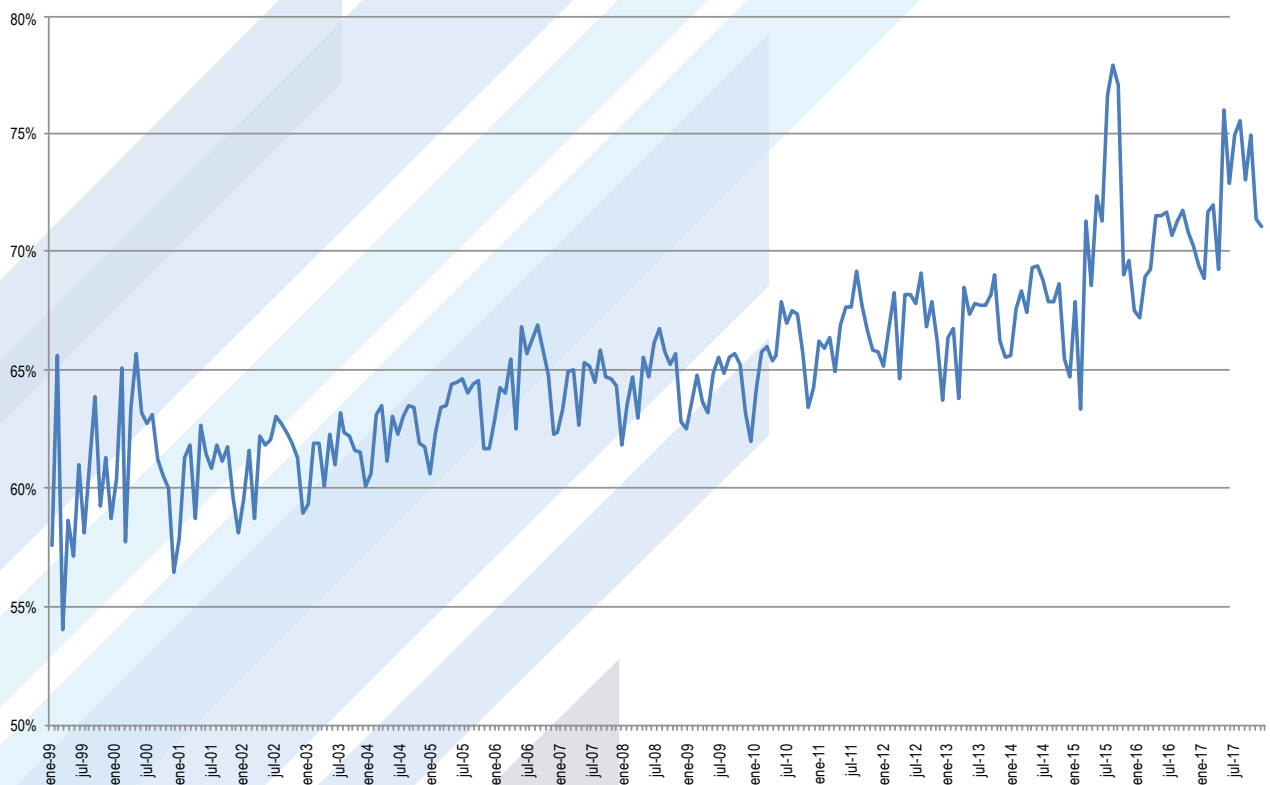


Tendencias e Indicadores

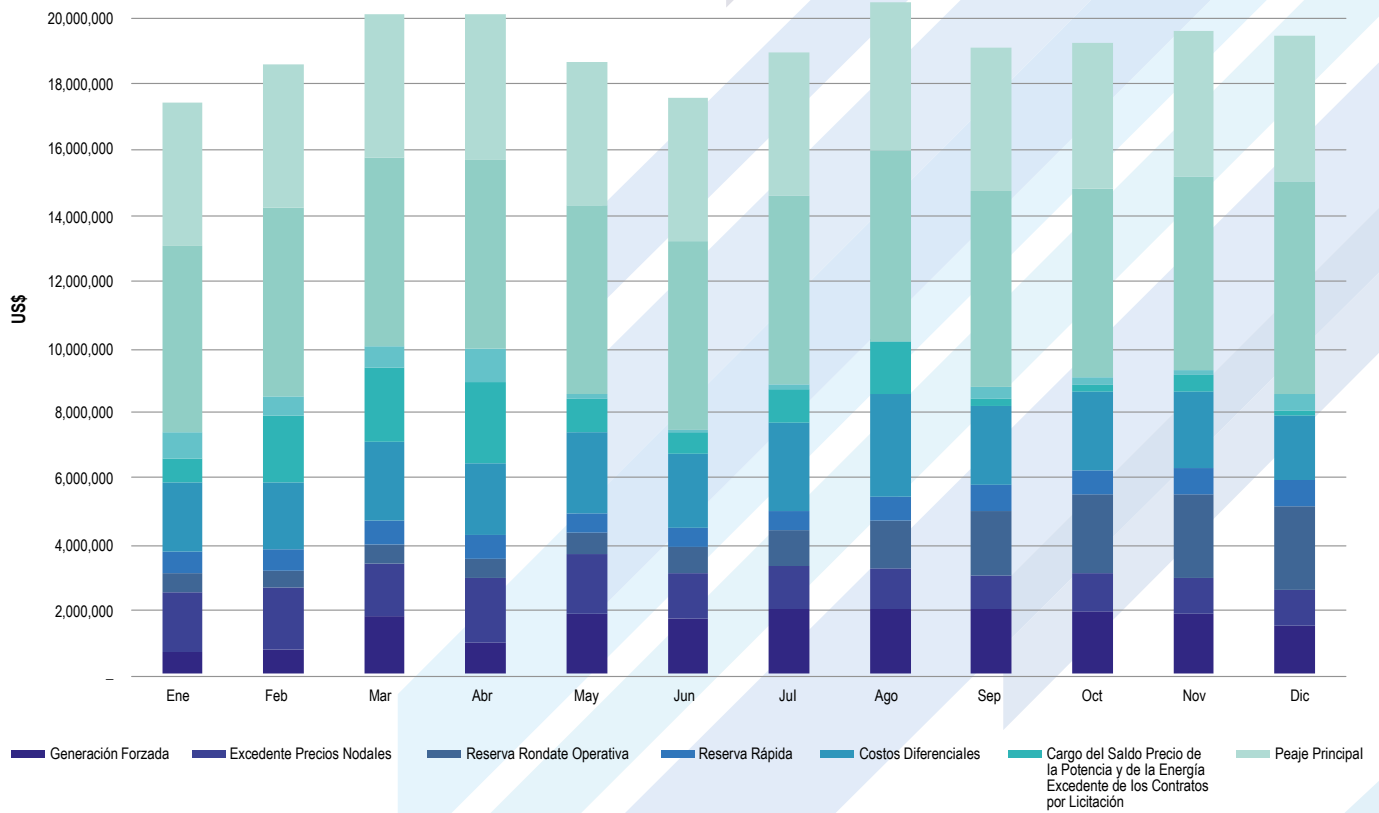
PROMEDIO ARITMETICO DEL PRECIOSPOT POR BANDA HORARIA



FACTOR DE CARGA EN EL SNI



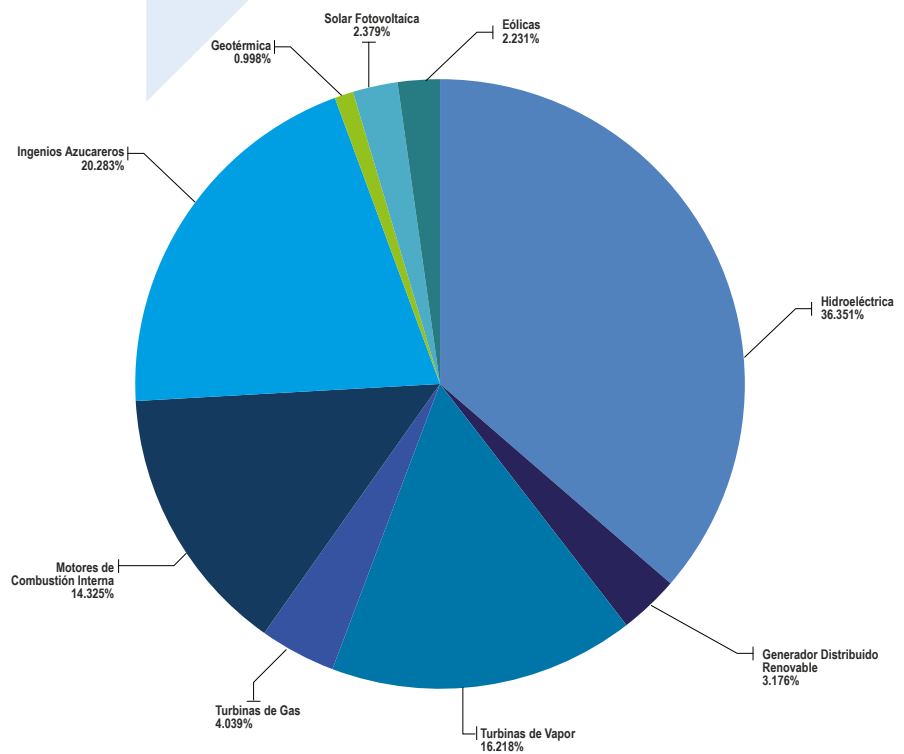
TRANSACCIONES ECONÓMICAS TOTALIZADAS POR RUBRO EN US\$



Potencia Efectiva Instalada en el SNI

Plantas Generadoras	MW
Hidroeléctricas	1,222.22
Generador Distribuido Renovable	106.80
Turbinas de Vapor	545.29
Turbinas de Gas	135.81
Motores de Combustión Interna	481.65
Ingenios Azucareros	681.97
Geotérmica	33.56
Solar Fotovoltaica	80.00
Eólicas	75.00
Total	3,362.29

NOTA: Información a Diciembre de 2017





24 avenida 15-40 Zona 10
PBX (502) 2327-3900 / (502) 2205-2300
www.amm.org.gt